

第1 気象の概況

台風5号関係

(1) 台風概況

ア、昭和50年8月11日09時グアム島の西方、約400kmの海上で弱い熱帯低気圧(1004 mb)が発生した。

イ、この弱い熱帯低気圧は、あまり移動せず、12日15時には発達して台風第5号(996 mb)となった。

ウ、その後、台風はかなり早い速度(30~35km/h)で北上を続け、硫黄島の西約400kmの海上に達した。15日03時には中心気圧920mb、最大風速50m/sの大型で非常に強い台風が発達した。

エ、その後、台風は東海上から西日本に根強く張り出した太平洋高気圧に進路を阻まれ、急にスピードを落しながら進路を北西に変え、15~16日にかけてゆっくり四国地方に接近した。やや衰弱したとはいえ、17日早朝までは依然として大型の強い勢力を保っていた。

オ、17日08時50分、台風は高知県宿毛市付近に上陸した。やや衰弱して上陸直前には中型で並の台風になっていたものの、中心気圧960mb、最大風速40m/s、25m/s以上の暴風半径、東側200km、西側110km、15m/s以上の強風半径、東側450km、西側250kmであり、四国西岸をかすめて昼過ぎに伊予灘へ入るまでは、この勢力が維持された。

カ、台風は昼過ぎに伊予灘へ入ったが、この頃から衰弱が大きくなり、15時には中心気圧980mb、最大風速25m/sに衰えた。そして16時30分には山口県徳山市西に再上陸し、さらに衰弱しながら山口県を縦断して19時には日本海へ出た。

キ、台風は、その後も衰弱しながら北西進し、18日09時には北緯36.5度、東経130.0度の日本海西部で弱い熱帯低気圧(998mb)となった。

ク、台風が室戸岬の南、約450kmの海上に達した15日夜半ころから高知県は強風圏に入っで、海上では北東の風が強まった。

カ、台風が足摺岬の南南東、約150kmの海上に達した16日夜半ころ、高知県南西部から暴風圏に入って強い雨をとまなり15m/s以上の強い東よりの風が吹き、東部では夜明けごろ、西部では朝から昼にかけて20m/s以上の強い風が吹いた。また西部では1時間に20~40ミリの強い雨が降った。

コ、台風が伊予灘に出た昼頃から仁淀川上流、後川上流に雷をとまなった激しい雨が数時間降り続き、佐川では12時から13時までの1時間降水量は108ミリに達した。夕方には、

この雷をともなう雨域が鏡川上流に移り、柿の又では17時から18時までの1時間降水量は119ミリに達した。

サ これらの激しい雨は、台風が日本海に出た21時すぎからようやく小降りとなった。

台風第5号の特徴

ア 上陸時には中型の並の台風であったが、高知県にとって最悪のコースをとった。

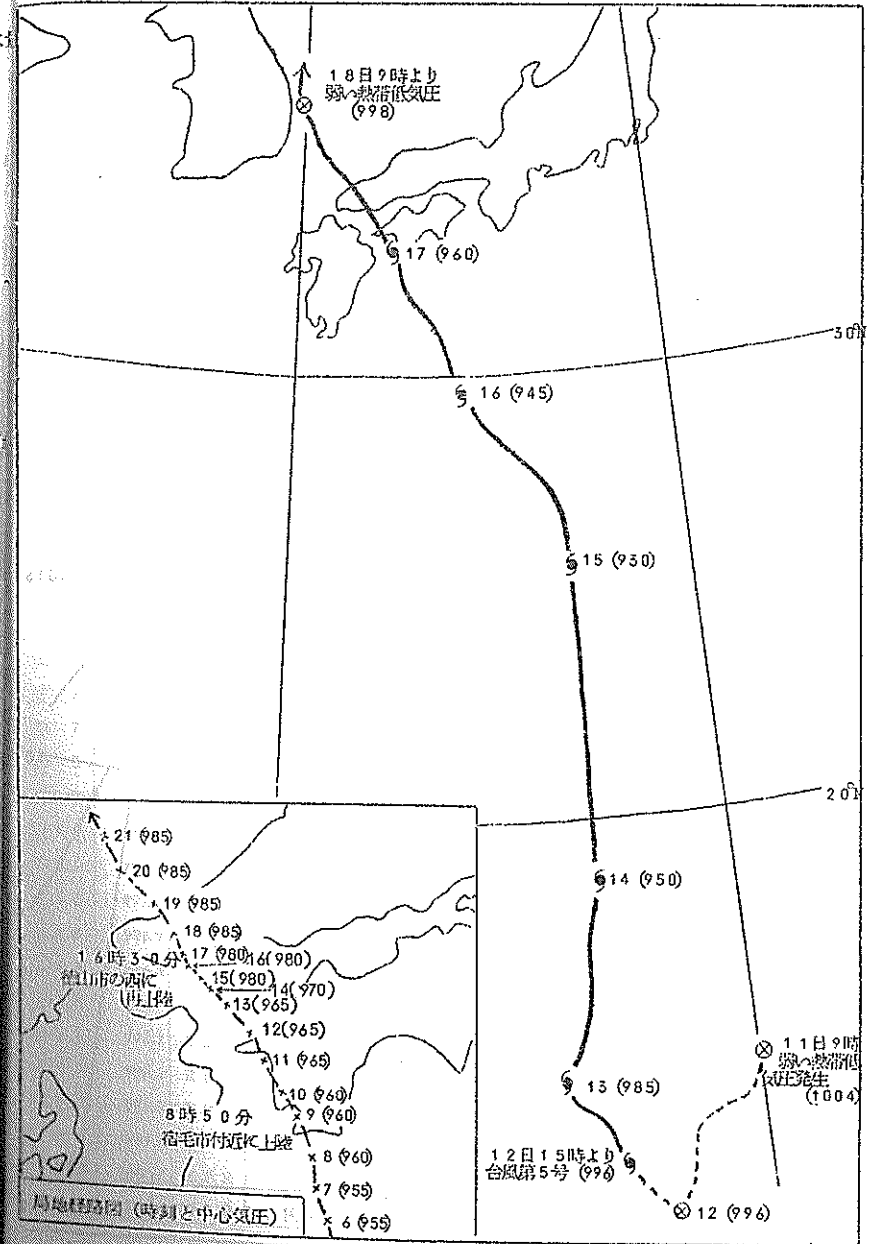
イ 本州はるか南の海上では速度が30km/hと速かったが、西日本に近づくにつれて15-20km/hと速度は遅くなった。

ウ 上陸後も北上をつづけ、夏型台風の特徴を示した。

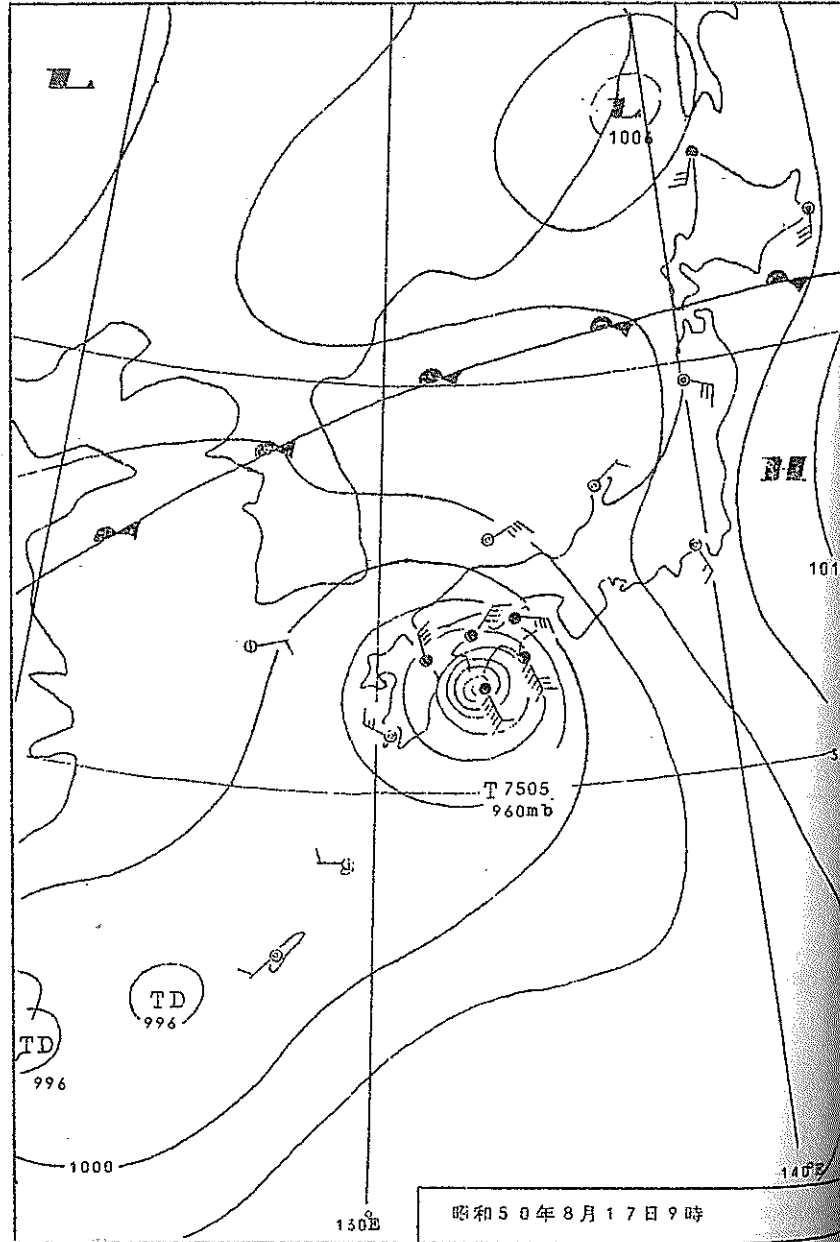
エ 東側半円に雨域が集中した。

オ 通過後、南よりの強い風が長時間つづき、地形の影響も加って、雷をともなう激しい雨降りつづき、記録的な集中豪雨となった。

台風経路図(9時の位置と中心気圧)



地上天気図



(2) 気象観測資料及び水位資料

ア 気象官署観測表

日 時	高知地方気象台					室戸岬測候所				
	海面気圧 m b	風 向	風 速 m/s	降 水 量 m m	天気(日本式)	海面気圧 m b	風 向	風 速 m/s	降 水 量 m m	天気(日本式)
16.2.1	999.4	N W	1.2	0.5	☉	998.6	E	28.9	5.0	☉
2.2	1000.0	N E	3.9	10.0	☉	997.6	E N E	25.1	0.0	☉
3	999.6	N	1.4	6.5	☉	997.2	E S E	27.6	4.5	☉
4	999.6	N	2.1	11.0	☉	996.8	E	28.3	0.0	☉
17. 1	998.4	N N E	2.5	6.0	☉	997.7	E S E	28.5	1.5	☉
2	998.9	E S E	4.9	3.0	☉	995.9	E	30.5	2.5	☉
3	997.5	N E	2.9	3.0	☉	994.7	E	31.9	7.0	☉
4	997.1	N E	2.8	11.0	☉	993.5	E	35.3	4.5	☉
5	995.2	N E	3.9	11.5	☉	993.2	E	37.6	12.5	☉
6	995.5	E S E	9.3	32.0	☉	994.4	E	29.2	14.0	☉
7	994.9	E	11.9	15.5	☉	993.3	E S E	32.2	5.0	☉
8	994.7	E	13.6	7.0	☉	993.8	E S E	31.8	5.0	☉
9	994.7	E	11.2	12.5	☉	996.0	S E	22.6	13.0	☉
10	995.7	E S E	8.9	8.0	☉	996.9	S S E	25.0	32.0	☉
11	996.2	E S E	10.5	12.0	☉	996.4	S E	27.5	40.5	☉
12	996.2	E S E	11.3	18.0	☉	997.5	S E	22.0	0.5	☉
13	996.9	E S E	12.4	15.0	☉	998.6	S E	18.9	0.0	☉
14	996.3	E S E	11.7	16.5	☉	998.1	S E	18.0	—	☉
15	996.7	E S E	9.2	8.0	☉	998.6	S E	16.4	—	☉
16	997.2	E S E	7.9	13.5	☉	999.1	S E	16.5	—	☉
17	998.2	E S E	8.7	29.5	☉	998.7	S E	16.9	—	☉
18	999.0	E S E	8.2	32.5	☉	1000.5	S E	16.2	—	☉
19	999.8	S E	4.9	24.0	☉	—	—	—	—	☉
20	1000.7	E S E	6.8	15.5	☉	—	—	—	—	☉
21	1001.8	S E	5.4	0.5	☉	1003.2	S E	11.9	—	☉

日 時	清水湖候所足摺分室					宿毛湖候所					日 時	高知地方気象台空港出張所					高知地方気象台中村気象通報所				
	海面気圧	風	風速	降水量	天気(日本式)	海面気圧	風	風速	降水量	天気(日本式)		海面気圧	風	風速	降水量	天気(日本式)	海面気圧	風	風速	降水量	天気(日本式)
	mb	向	m/s	mm		mb	向	m/s	mm			mb	向	m/s	mm		mb	向	m/s	mm	
1 6.2 1	995.0	E	6.7	0.0	☉	996.3	N E	6.7	0.0	☉	6.2 1	999.3	N	4.0	1.5			E	7.2	—	
2 2	994.4	E	5.5	0.0	☉	996.2	N E	6.3	3.0	☉	2 2	999.8	E	4.8	12.0			E	9.7	4.0	
2 3	995.8	E	12.7	2.0	☉	995.4	N E	9.5	2.0	☉	2 3	999.5	N	3.5	6.5			E	8.5	1.5	
2 4	992.9	E	14.4	4.0	☉	994.3	NNE	9.6	9.0	☉	2 4	999.5	ESE	1.7	12.5			E	9.3	4.5	
1 7. 1	990.5	E	11.5	2.0	☉	993.3	ENE	17.5	5.5	☉	7. 1	998.7	NN E	4.7	6.0			E	10.3	7.0	
2	989.2	E	14.8	8.5	☉	991.1	ENE	13.5	12.0	☉	2	999.0	ESE	11.5	1.0			E	9.7	10.0	
3	987.5	E	17.2	8.5	☉	990.2	N E	14.5	19.0	☉	3	997.4	N E	4.3	3.0			ESE	12.5	18.5	
4	985.1	E	17.4	5.5	☉	988.6	N E	15.0	23.5	☉	4	996.8	NNW	1.7	11.0			NNW	9.7	38.0	
5	982.8	E	16.0	5.5	☉	986.9	N E	12.8	26.5	☉	5	995.5	NNE	5.5	11.0			N E	12.3	24.5	
6	980.0	E	17.0	4.0	☉	984.3	N E	10.2	19.5	☉	6	995.5	ESE	15.3	26.0		986.5	N W	12.3	8.0	
7	976.2	E	19.5	6.0	☉	980.9	N E	12.8	21.5	☉	7	994.9	E	12.5	14.5		983.9	NNE	12.3	6.5	
8	970.0	E	29.0	7.0	☉	976.6	N E	14.5	19.5	☉	8	994.3	E	18.0	5.0	☉	981.3	E	16.5	8.5	☉
9	972.9	S E	15.7	5.5	☉	962.2	N E	19.2	32.5	☉	9	994.6	ESE	11.3	15.0	☉	976.8	E	20.0	17.5	☉
1 0	987.2	SS E	20.2	16.0	☉	969.0	S E	22.4	10.0	☉	1 0	995.8	S E	14.5	5.5	☉	979.6	E	22.5	20.0	☉
1 1	991.6	S	10.7	15.0	☉	984.9	SS E	18.5	7.5	☉	1 1	995.8	S E	13.3	9.0	☉	987.7	S	14.5	19.5	☉
1 2	993.5	S	8.2	4.5	☉	989.6	SS E	16.1	8.5	☉	1 2	996.4	ESE	18.8	6.0	☉	991.3	S	8.8	12.0	☉
1 3	994.5	S W	10.9	8.0	☉	992.5	SS E	8.1	11.5	☉	1 3	996.9	ESE	18.2	8.0	☉	992.9	S	6.0	7.0	☉
1 4	994.4	S	8.5	13.5	☉	993.4	SSW	8.0	6.5	☉	1 4	996.7	S E	17.0	5.0	☉	993.4	S E	2.5	7.5	☉
1 5	994.8	S	7.3	3.0	☉	993.6	SSW	2.1	8.5	☉	1 5	997.0	S E	14.3	4.0	☉	994.5	N	1.7	7.5	☉
1 6	995.8	S	7.5	4.0	☉	994.0	WSW	6.7	7.5	☉	1 6	997.5	S E	13.5	4.5	☉		NNW	2.2	10.0	
1 7	996.8	S	7.6	0.5	☉	995.0	S	9.7	0.0	☉	1 7	998.1	S E	13.2	6.5	☉		SSW	10.3	8.0	
1 8	997.8	S	8.1	—	☉	996.0	S	10.1	0.0	☉	1 8	999.2	S E	12.5	9.0	☉		S	7.2	2.0	
1 9	998.9	S	8.1	—	☉	997.6	SS E	9.2	0.0	☉	1 9	999.8	S E	11.5	10.0	☉		S	6.5	0.0	
2 0	1000.3	SS E	6.8	—	☉	998.9	S	7.9	—	☉	2 0	1001.1	S E	12.8	4.5	☉		S	7.0	3.0	
2 1	1001.2	SS E	7.8	0.0	☉	1000.2	SS E	9.5	—	☉	2 1	1002.2	S E	11.3	—	☉		S	7.3	—	

日 時	土佐沖ノ島灯台				
	海面気圧 mb	風向	風速 m/s	降水量 mm	天気(日本式)
16.21	995.3	N E	8.7	—	☉
22	995.5	N E	8.2	0.5	☉
23	995.1	N E	9.8	0.0	☉
24	995.8	N E	9.2	1.5	☉
17.1	990.9	N E	12.5	3.0	☉
2	990.0	N E	12.3	6.5	☉
3	987.4	N E	13.8	8.5	☉
4	985.6	N E	13.3	11.5	☉
5	984.6	N E	12.0	9.0	☉
6	982.0	NNE	10.8	4.5	☉
7	978.4	NNE	12.7	8.5	☉
8	970.0	N	17.3	7.5	☉
9	961.4	N	26.0	22.0	☉
10	968.2	NNW	25.5	11.0	☉
11	985.7	S	21.0	14.5	☉
12	988.6	S	18.7	3.0	☉
13	992.2	S	11.7	3.5	☉
14	995.1	S	11.7	2.5	☉
15	994.0	S	11.0	2.0	☉
16	994.4	S	9.8	2.0	☉
17	994.7	S	15.8	—	☉
18	995.7	SS E	18.7	—	☉
19	997.5	SS E	19.5	—	☉
20	998.6	SS E	19.0	—	☉
21	999.1	S	16.8	—	☉

町 名	海面気圧		最大風速		最大瞬間風速		最大1時間雨量		総降水量			
	起時	日時分	風速	風向	起時	日時分	起時	日時分	降水量	日時分		
高知	994.0	170830	15.1	E	170750	170740	3.90	171730	294.5	172400	355.5	16日05時 17日23時
室戸御	991.9	170440	38.6	ENE	170450	170440	60.5	171040	148.5	172400	205.0	16日03時 18日07時
足摺	966.2	170840	32.1	E	170840	170810	28.0	180158	117.5	172400	167.0	16日01時 18日03時
宿毛	960.5	170925	25.6	S	171020	170855	32.5	170900	239.5	172400	266.0	16日06時 18日04時
中村	975.0	170925	25.0	N	170930		38.0	170400	24.0	172400	264.5	16日09時 18日09時
高知空港	994.1	170820	20.3	ESE	171210	170640	3.5	170615	164.5	172400	210.0	16日06時 18日09時
沖ノ島	959.3	170920	41.7	NNW	170920						150.0	16日21時 18日04時

ウ 県内日別降水量表

気象台関係(日界24時)

観測所名 月日	本 山	繁 藤	佐 川	成 山	高 知	南 国	芸 西	鳥 形 山	船 戸	安 芸	田 野	橋 原	須 崎	佐 喜 浜
8月16日	20	24	22	35	41	49	44	15	365	44	70	30	21	2
8月17日	372	254	623	586	295	161	133	232	(307)	165	160	424	411	2
計	392	278	645	619	336	210	177	247	(672)	149	230	454	432	3

気象台関係(日界9時)

観測所名 月日	籠 戸 川	室 戸 岬	堂 ヶ 森	大 正	宿 毛	中 村	足 摺
21	49	22	27	22	15	20	
335	152	279	500	239	233	150	
356	201	301	527	261	248	170	

観測所名 月日	乙 種 観 測 所	佐 賀	江 川 崎	池 川	大 柳
8月16日		106	169	176	73
8月17日		110	174	(497)	161
計		216	343	(673)	234

気象台関係(日界9時)

甲種観測所 月日	清 水	仁 淀	野 根
8月16日	132	282	141
8月17日	161	402	136
計	293	684	277

四国電力(日界24時)

観測所名 月日	仁 淀 川	津 賀	佐 賀	長 沢	手 箱 山	黒 滝	永 瀬
8月16日	16	48	24	18	21	33	26
8月17日	560	506	373	558	603	411	213
計	576	554	397	576	624	444	239

国鉄(日界8時30分)

観測所名 月日	大 田 口	繁 藤	高 知	伊 野	須 崎	土 佐 礼	籠 川	中 村	大 正
8月16日	49	88	89	95	124	93	216	88	205
8月17日	256	210	224	×	327	211	212	142	314
計	305	298	313	×	451	304	428	230	519

電源開発(日界9時)

観測所名 月日	平 鍋	久 木	竹 屋 敷
8月16日	435	361	350
8月17日	328	284	342
計	763	645	692

高知県(日界9時)

観測所名 月日	鏡 ヶ ム	平 石	柿 の 又	大 野 見	永 瀬	別 府	和 久 保
8月16日	139	148	198	282	63	295	162
8月17日	415	345	741	225	145	402	372
計	554	493	939	507	208	697	534

エ 毎日降水量表

日 時	気 象 台													高 知 県			
	宿 毛	籠 川	船 戸	池 川	須 崎	佐 川	成 山	高 知	芸 西	佐 喜 浜	柿 の 又	別 府	平 鍋	竹 屋 敷			
7日 1時	5	7	7		1	1	4	6	8	2	16	6	11	11			
2	12	10	16		2	10	7	4	-	5	6	5	9	7			
3	19	18	26	20	7	8	4	3	3	8	5	5	21	12			
4	23	36	25		15	15	7	11	6		8	8	40	29			
5	27	34	46		35	12	14	12	8		29	14	15	44	33		
6	20	18	81	59	24	59	29	34	7		21	33	31	61	45		
7	21	19	44	25	5	18	22	13	14		16	36	33	53	43		
8	20	22	37	35	8	18	14	7	4		6	21	69	25	22		
9	32	16	46	35	7	30	18	12	12		11	25	38	20	15		
10	10	15	30	25	7	27	20	8	18		86	38	37	85	83		
11	7	18	22	23	8	17	14	14	14		53	43	74	114	83		
12	9	15	27	23	29	38	61	17	3		5	86	59	37	87		
13	1	15	×	74	77	108	14	14	3		-	40	17	14	26		
14	7	15	×	85	90	86	17	18	2		-	39	7	6	5		
15	8	22	31	35	57	88	24	7	4		-	43	10	6	1		
16	8	33	23	25	12	19	61	14	4		-	86	16	1	4		
17	-	8	20		10	14	93	33	5		-	107	21	0	2		
18	-	4	30	41	2	9	81	32	8		-	119	37	4	1		
19	-	1	22	33	6	18	57	21	7		-	82	32	11	4		
20	-	-	12	15			14	15	3		-	23	9	14	-		
21	-	-	22	70			9	-	-		-	9	-	-	1		
22	-	-	×	48	9	30	1	-	-		-	2	-	-	2		
23	-	-	×		-	-	1	-	-		6	2	-	-	6		
24	-	-	×		-	-	-	-	-		-	-	-	-	3		
計	239	326	(567)	(651)	411	623	586	295	133	248	903	529	587	535			

桂浜検潮所潮位表(cm)

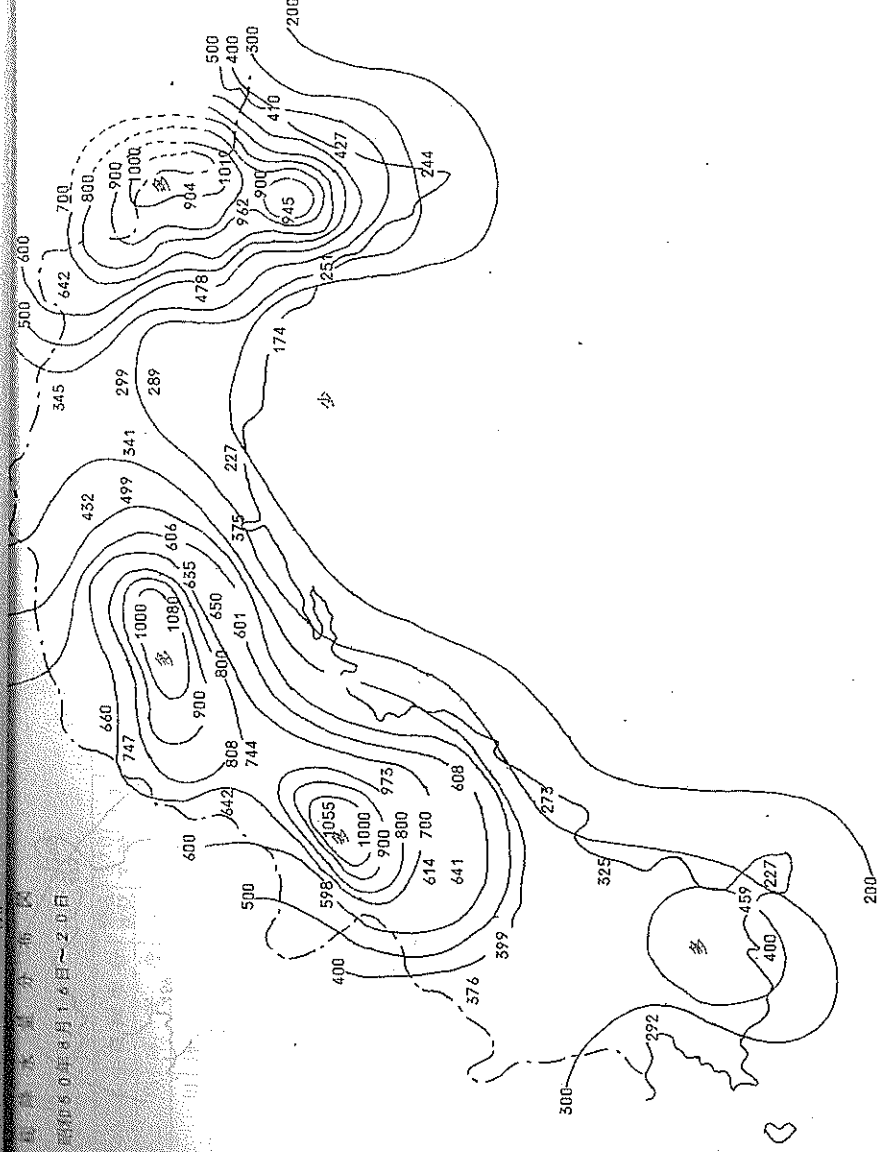
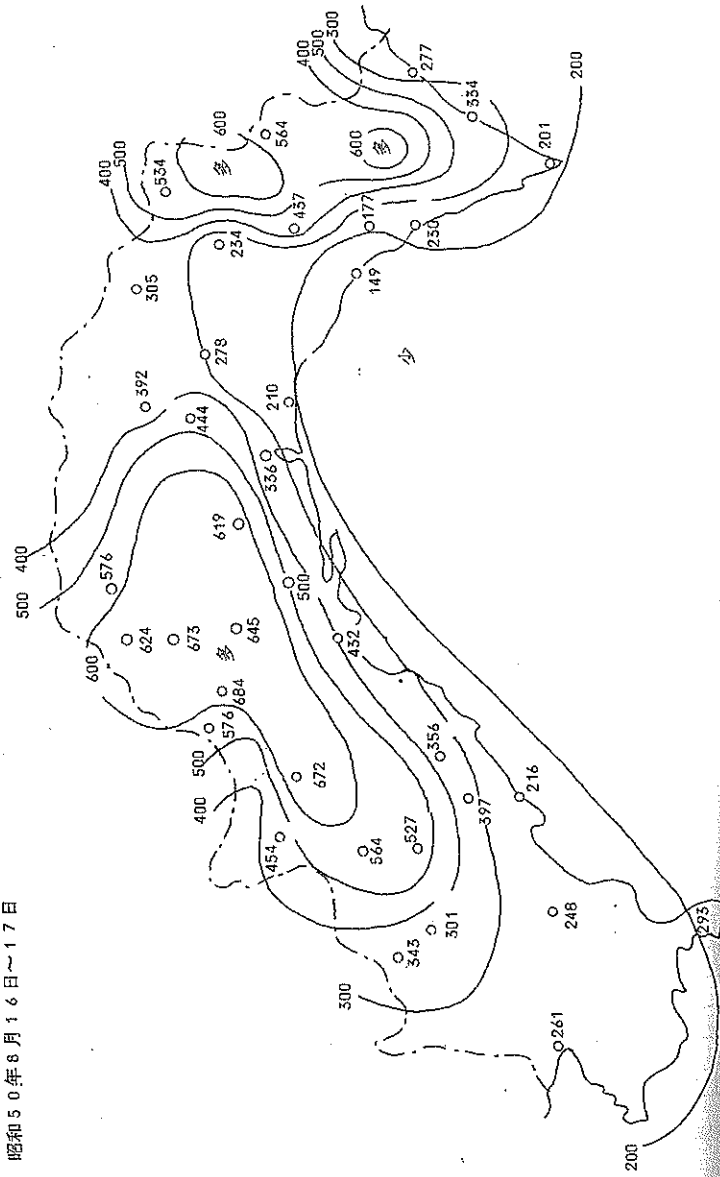
時 刻	17日	1	2	3	4	5	6	7	8	9	10	11	12
	D.L.上	207	213	209	195	185	171	161	152	146	145	156	173
T.P.上	86	92	88	74	62	50	40	31	25	24	35	52	

時 刻	13	14	15	16	17	18	19	20	21	22	23	24
	D.L.上	193	212	224	228	219	209	193	178	169	165	169
T.P.上	72	91	103	107	98	88	72	57	48	44	48	56

最高潮位 17日15時28分, D.L.上237cm

T.P.上116cm

(イ) 総降水量分布図
昭和50年6月16日~17日



(3) 気象官署のとった措置

ア 注意報、警報の発表

- 波浪注意報 8月15日09時10分
- 強風注意報、波浪注意報 8月15日16時40分
- 暴風雨警報、波浪警報 8月15日22時30分

高知県では明日の朝から台風第5号の暴風圏に入る恐れがありますので警戒して下さい。

高知県では台風の接近に伴い、夜半すぎから、東よりの風が次第に強まり、雨も断続的に強くなり、雨も断続的に強くなる見込みです。最大風速は陸上で25~30 m/s、海上で30~35 m/s、今後の雨量は平野部で200ミリ以上、山間部では400ミリを越え、山崩れ、浸水などの水害が発生する恐れがあります。また海上は大しけとなり、海岸では高波が打ちこみ、災害が起る恐れがありますから警戒して下さい。

- 暴風雨警報、洪水警報、波浪警報、高潮警報 8月16日23時50分

高知県では夜半すぎから日中にかけて、さらに風と雨が強まり大きな災害の起る恐れがあります。最大風速は陸上で25~30 m/s、海上で30~35 m/s、総雨量は平野部で200ミリ以上、山間部で400ミリを越え、山崩れや河川が増水し、洪水による水害の起る恐れがあります。また、海上は大しけとなり、海岸では高波が打ちよせ、高潮による災害の起る恐れがありますから厳重に警戒してください。

- 大雨警報、洪水警報、強風注意報、波浪注意報、雷雨注意報 8月17日15時10分

高知県では、ひきつづき今夜にかけて雷を伴う大雨が続く、大きな災害の起る恐れがありますので、厳重な警戒を続けて下さい。今後の雨量は平野部で200ミリ以上、山間部で300ミリを越え、降り始めからの総雨量は所により800ミリを越える恐れがあり、山くずれ、河川が増水し、洪水による水害の起る恐れがあります。県内の最大風速は、陸上で10~15 m/s、海上で15~20 m/sの見込みです。また海上ではひきつづいて、ここしばらく高い状態が続きますので注意して下さい。

- 洪水警報、波浪注意報 8月18日00時00分

昨夜からの強い雨は峠をこしましたが、上流地帯に降った雨のため、下流地域に洪水が起る恐れがまだ残っていますので、今しばらく警戒して下さい。なお海上では、ここしばらく風波が残りますので、引き続き注意して下さい。

- 洪水警報、波浪注意報解除 8月18日05時00分

イ 鉄道気象通報の発表

- シコ4の1, 2」テケロ 8月15日16時40分

- シコ4の1, 2」テケニ 8月15日22時50分

- シコ4の1, 2」テケニ, テケカ 8月17日00時10分

- シコ4の1, 2」テケヘ 8月17日15時10分

- シコ4の1, 2」テケン 8月18日00時30分

ウ 情報の発表

台風情報3回(8月15日11時20分から8月17日14時40分)、大雨情報9回(8月17日15時30分から8月17日23時40分)を発表して一般の注意をうながした。

エ その他の防災連絡

(ア) 台風説明会

16日09時、高知県災害対策本部で台風5号に関する説明会を開催した。

(イ) 放送関係

8月15日夕刻から8月17日の深夜にかけてテレビ、(NHK20回、高知放送22回、ラジオ(NHK5回、高知放送18回)で台風状況、大雨状況の説明を対談形式で放送した。

台風6号関係

台風概況

昭和50年8月14日21時台湾の南で発生した弱い熱帯低気圧(1000mb)がゆっくり東北東進した。

16日21時台湾海峡に発生した弱い熱帯低気圧(996mb)は17日朝台湾の東に進み、その後東進をつづけた。これら2つの弱い熱帯低気圧は18日03時沖縄の南海上で合併した。

この弱い熱帯低気圧はその後東進をつづけ、南大東島の南海上に達した。19日03時頃から北北西にむきをかえ19日09時に台風第6号(994mb)となった。

この台風は20日にかけて沖縄付近まで北西進し、そこでUターンする夏型台風の特徴を示し、21日には再び南大東島付近から西日本をめざして北東進を始めた。

一時、西日本上の太平洋高気圧に進路を阻まれ、毎時10~15kmとスピードが落ちたが、21日に北東~北北東進を続け、足摺岬の南約400kmの海上に達した21日21時には中心気圧970mb、最大風速35 m/s、25 m/s以上の暴風半径東側200km、西側90km、15 m/s以上の強風半径東側650km、西側250kmの大型で並の台風が発達した。

カ その後も順調に北東～北北東進を続け、四国の南海上からはややスピードを早めて23時30分頃徳島県の蒲生田岬をかすめ、徳島県東岸、淡路島沿いに進み、05時30分兵庫県神戸市南西海岸に上陸した。

この間、中心気圧965～970m/b、最大風速35～40m/sと依然として大型の勢力を維持した。

キ 上陸後勢力を徐々に衰弱させながら40～50k/hの早いスピードで北陸から東北地方に斜断し、23日23時には太平洋に抜けた。この間23日20～24時には東北地方に高気圧が発生した。

ク 24日06時、根室の南約100kmの海上で温帯低気圧(998m/b)に衰えた。

風 雨 概 況

ア 台風第5号の衰えた日本海の低気圧や沖縄付近の台風第6号のため南よりの暖湿気流がやすく、8月18～20日は高知県を中心に毎日30～50mmの降雨が続いた。

イ 台風の接近とともに21日夕方から南岸では台風の本格的な雨が降り始め、22日早朝は四国全域で東よりの風が強くなり、南岸の海上では大シケとなった。

ウ 23日夕方から台風の北上とともに、徐々に四国東部は暴風雨圏に入り、23日早朝は風雨が吹き荒れた。特にすぐ近くを通過した室戸岬では最大瞬間風速55.2m/s、同じ島では34.7m/sの強風を記録した。

エ 台風が南海上にあった22日午前は四国地方に強い東風を吹きつけたため、徳島県南部高知県西部の山間部で1時間20～60mmの豪雨となり、高知県安芸郡北川村二又68mm(22-23h)、60mm(22-23h)、徳島県那賀郡上那賀町日野町52mm(22-23h)、40.5mm(23-24h)の豪雨を記録した。

その後台風の接近とともに、北風に変り、23日未明からは四国山地北面特に徳島県と香川県東部、小豆島で1時間30～60mmの豪雨となり、徳島県三好郡東祖谷山村名瀬52mm(22-23h)、37mm(23-24h)、47mm(00-01h)、47mm(01-02h)、同県三好郡西祖谷山村松尾川52mm(00-01h)、40mm(01-02h)、香川県塩江内場ダム52.5mm(01-02h)、44mm(02-03h)、小豆島内海47mm(02-03h)、69mm(03-04h)、38mm(04-05h)の豪雨を記録した。

オ また、北風の強かった23日未明は香川県東部で満潮と重なり、沿岸の一部では、巨浪が押し寄せた。

カ 台風が北陸地方へ去った23日09時には四国地方の風雨はほとんど止んだ。

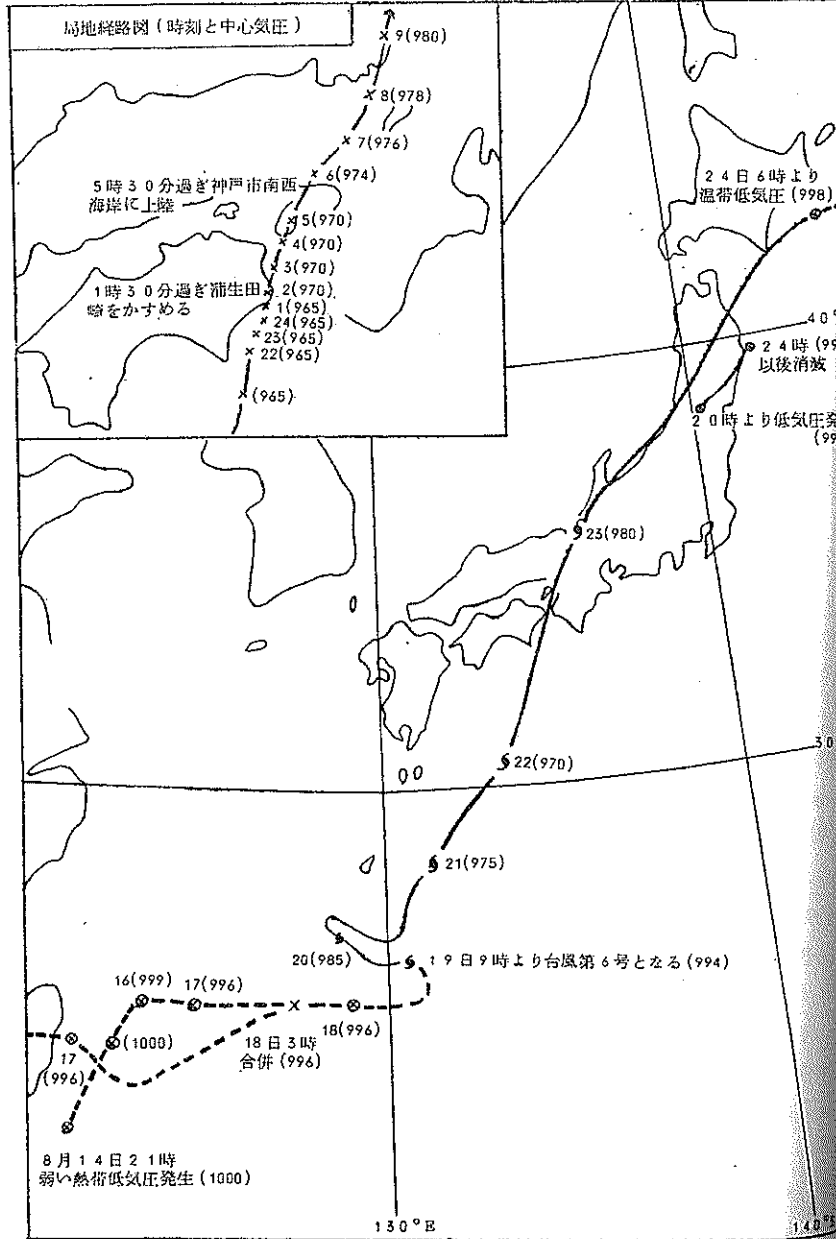
回 の 特 徴

ア 8月19日台風となったが、その後20日にかけて夏台風特有の迷走をした。しかし、その後は順調に北東～北北東進、9月台風のよりの経路をとった。

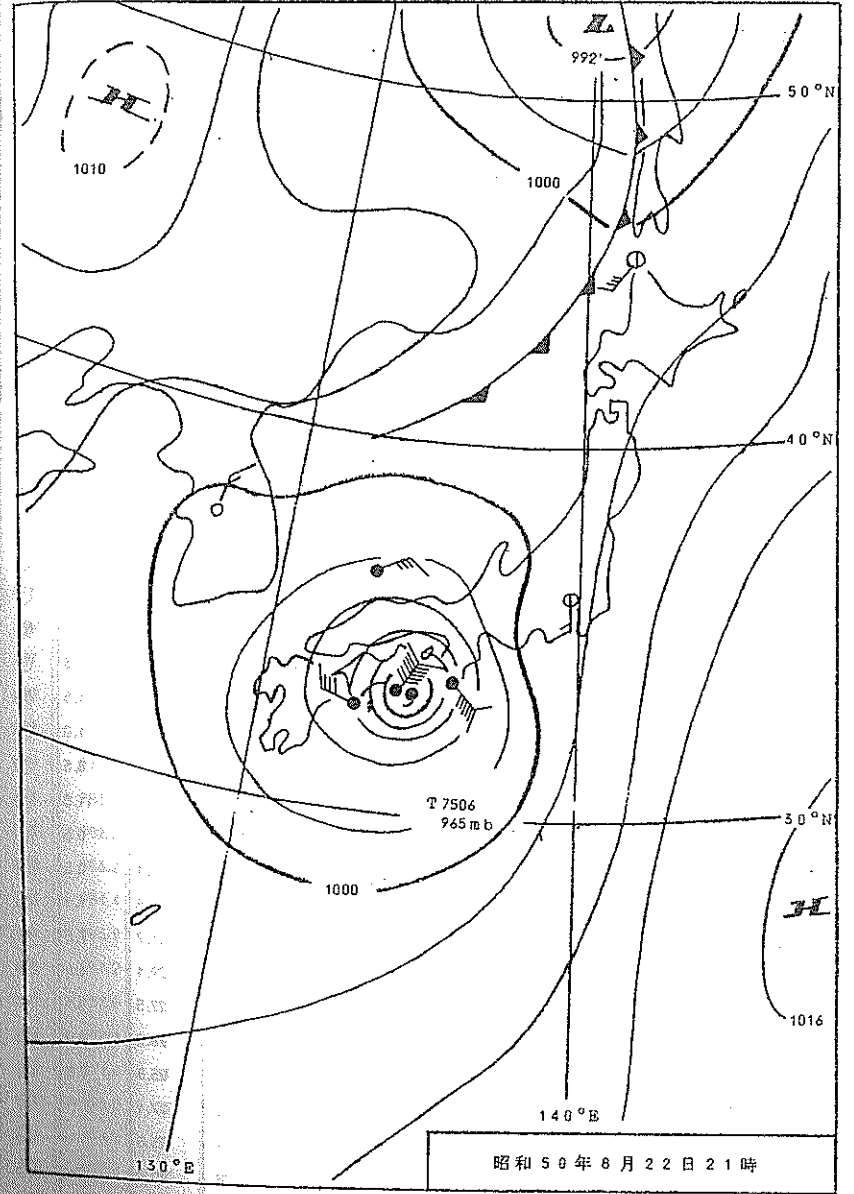
イ 四国地方を通過した22日深夜から23日早朝にかけては大型で並の勢力を保持していた。

ウ 四国地方東部にとって最悪のコースをとり、特に台風が徳島県東部沿岸から淡路島付近にあって23日未明には強い北風による豪雨が徳島県山間部から東讃(含小豆島)にかけてあった。

台風経路図(9時の位置と中心気圧)



地上天気図



(2) 気象観測資料及び水位資料

ア 気象官署観測表

日 時	高知地方气象台					室戸岬測候所					時	清水測候所足摺分室					宿毛測候所				
	海面 気圧	風 向	風 速	降 水 量	天 気 (日本式)	海面 気圧	風 向	風 速	降 水 量	天 気 (日本式)		海面 気圧	風 向	風 速	降 水 量	天 気 (日本式)	海面 気圧	風 向	風 速	降 水 量	天 気 (日本式)
	m b		m/s	mm		m b		m/s	mm			m b		m/s	mm		m b		m/s	mm	
22.9	995.5	E N E	3.5	4.0	☉	993.9	E S E	21.6	2.0	☉	22.9	991.5	E	6.6	0.5	☉	992.3	N E	5.8	27.0	☉
10				8.0		993.3	E S E	21.1	0.0	☉	10	990.8	E	7.0	1.0	☉	991.9	N N E	3.0	6.5	☉
11				1.0		992.1	E S E	22.0	0.5	☉	11	989.6	E	7.8	0.0	☉	990.9	E N E	6.0	13.5	☉
12	993.0	E	2.2	1.0	☉	991.5	E S E	23.7	0.5	☉	12	988.7	E	3.3	0.5	☉	989.7	N N E	3.8	2.0	☉
13	992.4	N E	2.2	13.5	☉	990.0	E S E	23.6	1.0	☉	13	987.5	E	6.1	0.0	☉	988.9	N E	6.7	16.0	☉
14	991.3	E N E	2.6	3.5	☉	988.9	E S E	23.7	0.0	☉	14	986.3	E	2.8	0.5	☉	987.8	N N E	5.0	3.0	☉
15	989.7	N E	2.0	9.0	☉	986.4	E S E	26.2	0.5	☉	15	985.0	E	2.6	1.0	☉	987.3	N N E	5.9	1.0	☉
16	988.2	N	0.4	1.5	☉	984.4	E	30.0	2.0	☉	16	984.2	N	5.8	0.0	☉	986.7	N N W	3.8	2.0	☉
17	987.1	N	0.3	7.5	☉	981.8	E	31.2	4.5	☉	17	983.2	N	6.3	1.0	☉	985.7	N N W	4.0	1.5	☉
18	986.1	S E	1.2	9.5	☉	979.4	E	36.3	1.5	☉	18	982.7	W N W	6.2	5.0	☉	984.8	N N W	3.0	1.0	☉
19	984.1	W S W	1.4	4.5	☉	975.6	E N E	37.6	1.0	☉	19	982.2	W N W	6.0	1.5	☉	984.3	W	0.5	0.0	☉
20	982.7	N N W	4.3	1.0	☉	971.2	E N E	43.9	8.5	☉	20	982.7	W N W	6.8	2.0	☉	984.9	S S W	1.2	2.0	☉
21	980.4	N N W	7.8	—	☉	966.3	N E	40.4	11.5	☉	21	983.1	W N W	6.2	0.0	☉	985.8	N N W	1.0	2.5	☉
22	978.5	N N W	7.7	—	☉	968.0	E N E	13.0	0.5	☉	22	982.7	W	9.7	0.0	☉	985.0	N W	8.0	3.5	☉
23	977.2	N N W	7.5	0.0	☉	969.2	W N W	11.1	0.5	☉	23	983.2	W	10.3	—	☉	985.5	N W	8.5	0.0	☉
24	976.5	W N W	7.9	1.5	☉	970.5	W	14.8	1.5	☉	24	984.4	W	9.1	—	☉	986.8	N W	4.9	0.0	☉
23.1	978.8	W	7.3	0.5	☉	974.3	W S W	31.7	7.5	☉	1	985.9	W	9.7	—	☉	988.0	W N W	8.0	0.0	☉
2	980.9	W	4.9	0.0	☉	977.7	W S W	29.1	6.0	☉	2	987.2	W	7.5	—	☉	989.0	W N W	6.3	0.0	☉
3	983.2	W	5.0	—	☉	980.4	W S W	27.5	1.5	☉	3	989.0	W	7.8	—	☉	990.0	W N W	7.3	0.0	☉
4	985.4	W	4.0	0.0	☉	982.7	W S W	26.2	0.0	☉	4	990.1	W	8.7	—	☉	991.4	W N W	3.1	—	☉
5	987.5	W	4.5	0.0	☉	984.9	W S W	25.5	0.0	☉	5	991.6	W	9.0	—	☉	992.4	N W	4.8	—	☉
6	990.0	W	1.7	0.0	☉	986.4	W S W	27.1	—	☉	6	993.3	W	8.1	—	☉	993.6	N W	6.9	—	☉
7	991.9	W	2.1	0.0	☉	988.3	W S W	25.0	—	☉	7	994.8	W	9.4	—	☉	994.7	W	4.2	—	☉
8	993.8	W	3.5	—	☉	991.0	W S W	20.8	—	☉	8	996.8	W	9.1	—	☉	997.2	W	5.0	—	☉
9	994.9	W	2.5	—	☉	993.6	W S W	19.7	—	☉	9	998.1	W	8.7	—	☉	998.7	W	4.3	—	☉

日 時	高知地方気象台空港出張所					高知地方気象台中村気象通報所				
	海面気圧	風	風	降	天気(日本式)	海面気圧	風	風	降	
	mb	向	m/s	mm		mb	向	m/s	mm	
22.9	995.5	N	5.0	7.0	☉	992.6	ENE	6.5	13.5	
10	995.3	NNE	4.2	6.0	☉		E	6.8	6.0	
11	993.9	N	4.8	3.5	☉		ENE	6.7	6.5	
12	993.0	NNE	5.2	3.0	☉		ENE	4.2	11.5	
13	991.8	N	5.0	5.5	☉		ENE	6.8	9.5	
14	990.7	N	5.3	6.0	☉		ENE	5.7	1.0	
15	989.3	N	4.2	4.5	☉	987.0	NE	5.8	0.5	
16	988.1	NNE	5.3	4.5	☉		NNE	4.2	1.0	
17	986.4	N	3.6	7.5	☉		NNE	3.0	7.5	
18	985.4	N	4.2	12.0	☉		NNW	1.7	5.0	
19	985.5	N	5.8	2.5	☉		NW	3.2	8.5	
20	982.3	N	8.8	0.5			NW	5.5	1.5	
21	980.3	N	11.0	0.0			NW	5.7	0.0	
22	977.4	NNW	14.5	0.0			W	5.0		
23	976.3	NNW	13.8	2.0			W	5.5		
24	976.6	NW	10.2	0.5			W	5.2		
23.1	978.5	W	11.3	0.5			WNW	7.5		
2	980.4	WNW	8.5				WNW	6.5		
3	982.8	WSW	8.3				WNW	6.0		
4	985.1	WSW	7.3				WNW	4.5		
5	986.9	W	9.3				WNW	5.7		
6	989.3	W	7.3				W	2.8		
7	991.5	W	7.2				W	2.3		
8	993.2	W	7.8		☉		W	3.3		
9	994.4	W	7.2		☉	997.1	W	4.2		

台 風 名	海面気圧		最大瞬間風速		最大瞬間降水量		最大1時間降水量		総 降 水 量		
	起 時	日時分	起 時	日時分	起 時	日時分	起 時	日時分	降 水 量	〇日から 〇日まで	
高 知	976.5	23.00.00	NNW	21.2	22.2.13.0	2.3.0	22.0.1.2.0	12.1.5	22.2.4.0.0	193.5	20日20時 23日07時
釜 戸 岬	966.3	22.20.30	N	5.2	22.20.30	1.1.5	22.0.6.5.0	6.1.5	22.2.4.0.0	90.5	20日13時 23日09時
足 摺	982.2	22.19.00	WNW	22.6	22.16.10	7.5	22.0.2.1.0	3.8.0	22.2.4.0.0	46.0	21日04時 22日22時
宿 毛	984.3	22.19.00	N	19.2	22.3.0.2	2.9.5	22.0.8.5.0	12.0.5	22.2.4.0.0	178.0	20日14時 23日03時
高知空港	975.5	22.23.20	NNW	27.5	22.23.20	2.2.0	22.0.1.4.0	1.2.2.0	22.2.4.0.0	186.5	21日00時 23日01時
沖の島											
中 村	983.1	22.21.30	ENE	8.3		2.0.5	22.0.8.3.0	10.9.0	21.2.4.0.0	147.5	21日09時 23日09時

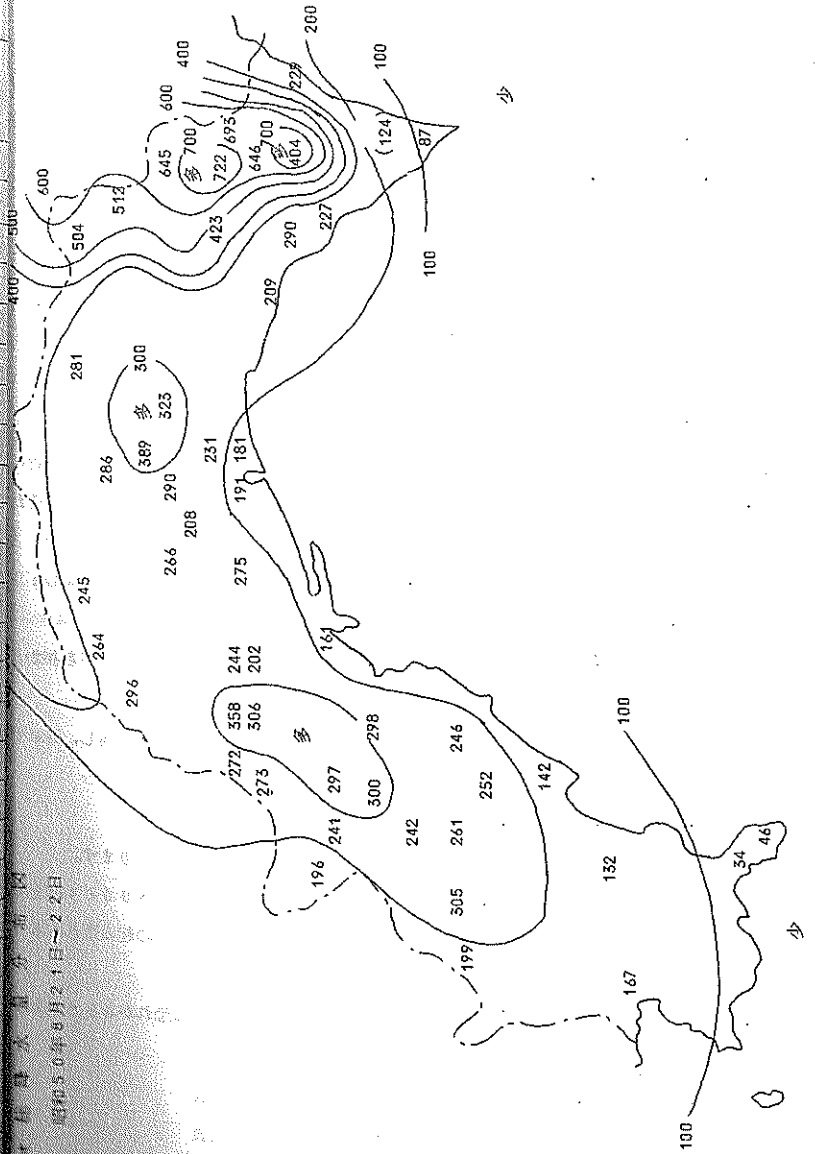
ウ 県内日別降水量表

観測所名	本	繁	佐	成	高	南	芸	鳥	船	安	田	新	清	窪	仁	越	伊	大	野	大	鏡	平	柿	永
	山	藤	川	山	知	園	西	形	戸	芸	野		名	水	川	淀	知	野	籾	根	野	見	石	の
日	地域気象観測所 (日界24時)											甲種観測所 (日界9時)						高知県 (日界9時)						
8月16日	20	24	22	33	41	49	44	15	365	44	70	15	132	5	2	1	1	4	15					3
17	372	254	623	586	295	161	133	232	587	105	160	16	132	192	282	187	140	126	141	282	139	148	198	63
18	30	45	32	31	17	10	20	59	×	12	7	7	131	254	402	459	381	104	136	225	415	345	741	145
19	8	16	(33)	×	13	(6)	10	60	65	(12)	8	8	128	46	63	35	32	19	83	85	48	71	100	31
20日	2	2	×	×	9	1	1	29	38	1	2	9	21	36	35	14	16	1	14	112	14	15	22	13
計	432	541	(752)	(650)	375	227	208	395	(1,055)	(174)	3	3	16	75	24	22	31	24	21	69	19	27	19	8
8月21日	43	98	76	×	69	64	64	74	97	53	38	38	459	608	808	713	601	278	410	773	635	606	1,080	265
22日	215	217	165	×	122	122	159	195	296	146	179	1	10	136	170	114	115	127	98	178	141	168	168	139
23日9時まで	28	8	3	×	—	—	7	4	4	9	10	2	24	110	188	88	160	104	131	120	67	102	98	123
計	286	323	244	×	191	186	240	273	208	227	208	2	34	246	358	202	275	251	229	298	208	270	266	262
総計	718	664	976	×	566	413	448	668	(1,452)	382	(476)	計	493	854	1,166	920	776	509	639	1,071	843	876	1,346	525
観測所名	須	佐	窪	室	堂	大	宿	中	足	佐	江	新	別	和	太	繁	高	伊	須	土	窪	中	大	平
日	崎	喜	川	言	ヶ	正	毛	村	摺	賀	川		名	府	久	田	藤	知	野	崎	佐	川	村	正
日	地域気象観測所 (日界24時)											乙種観測所 (日界9時)		国鉄 (日界8時30分)										
8月16日	21	86	21	49	22	27	22	15	20	106	178	19	19	13	4	4	35	3	3	55	5	2	3	13
17	411	248	335	152	279	500	239	233	150	110	178	295	402	372	256	210	89	95	124	93	216	88	205	455
18	14	56	29	17	57	49	9	21	35	20	11	402	372	256	18	×	28	×	40	37	45	10	34	113
19	33	(11)	18	17	19	(27)	5	33	(8)	14	11	95	77	18	×	28	×	40	37	45	10	34	113	
20日	9	26	65	9	22	38	17	23	14	21	11	22	14	4	11	9	10	6	16	36	32	29	27	
計	488	(427)	468	244	399	(641)	292	325	(227)	275	37	10	4	14	6	23	16	5	24	76	23	28	29	
21日	49	26	45	10	73	77	47	49	8	94	11	843	642	345	(319)	408	(539)	505	436	590	297	613	945	
22日	112	98	139	62	231	184	120	109	38	48	11	178	168	96	186	108	124	86	82	108	59	126	220	
23日9時まで	—	×	—	15	1	—	—	—	—	—	—	404	346	185	350	170	186	72	55	134	65	111	484	
計	161	(124)	184	87	305	261	167	158	46	142	11	582	504	281	536	278	310	158	137	242	124	237	704	
総計	649	(551)	652	331	704	(902)	459	483	273	415	57	1,425	1,146	626	(855)	686	849	663	573	832	421	850	1,649	
観測所名	大	ヤ	仁	津	佐	長	手	黒	永	伊	新	久	竹	千	新	長								
日	橋	サ	淀	賀	賀	浜	筒	滝	瀬	与		名	大	屋	本	田	者	電源開発 (日界9時)		建設省 (日界9時)				
8月16日	73	450	16	48	24	18	21	33	26	120	18	18	19	17	3	2								
17	161	325	560	506	373	558	603	411	213	317	361	350	282	308	244									
18	34	93	50	18	32	29	49	11	21	9	284	342	284	395	391									
19	14	22	22	16	20	35	49	10	15	28	80	250	104	48	66									
20日	15	14	13	27	44	20	25	14	23	6	11	47	28	39	17									
計	299	904	641	615	493	660	747	479	298	480	81	31	17	43	24									
8月21日	154	246	49	61	69	47	82	115	37	62	762	1,019	732	836	744									
22日	135	476	223	181	181	217	214	244	229	361	200	227	225	128	160									
23日9時まで	—	—	×	×	×	×	×	×	×	×	446	456	420	113	146									
計	289	722	272	242	250	264	296	359	266	423	646	683	645	241	306									
総計	588	1,626	913	857	743	924	1,043	838	564	903	1,408	1,702	1,377	1,077	1,050									

エ 毎時降水量表

8月22日 (気象台)

	本 山	繁 藤	佐 川	世 西	鳥 形 山	船 戸	田 野	磯 原	堂 ヶ 森	大 正	高 知	魚 梁 瀬
0 ~ 1	7	11	4	12	6	15	7	3	34	8	18	10
1 ~ 2	8	14	8	17	4	7	4	7	10	10	18	34
2 ~ 3	5	11	21	5	17	22	—	5	10	8	3	27
3 ~ 4	4	2	1	1	4	13	1	11	—	9	2	5
4 ~ 5	1	—	1	—	2	11	—	10	28	10	1	4
5 ~ 6	—	—	1	4	3	14	2	8	—	6	—	5
6 ~ 7	9	8	10	12	8	22	9	11	22	8	6	8
7 ~ 8	31	22	6	12	12	13	2	4	6	6	9	7
8 ~ 9	8	6	12	4	7	18	8	11	20	10	3	14
9 ~ 10	17	15	19	21	22	34	9	11	13	27	8	27
10 ~ 11	24	23	9	8	12	29	2	8	—	—	—	—
11 ~ 12	18	14	6	2	9	15	3	7	—	—	—	—
12 ~ 13	16	15	25	15	13	22	10	13	42	17	3	24
13 ~ 14	14	16	7	15	18	11	3	11	—	—	—	—
14 ~ 15	11	9	3	4	7	15	6	11	7	8	9	27
15 ~ 16	8	6	2	3	5	4	4	3	3	3	2	31
16 ~ 17	8	8	12	6	6	10	9	5	4	3	8	31
17 ~ 18	12	14	8	7	9	5	10	5	5	4	9	37
18 ~ 19	3	4	7	3	15	12	10	8	8	9	4	27
19 ~ 20	—	2	2	—	—	3	—	2	7	3	1	21
20 ~ 21	6	3	1	7	14	1	23	1	1	1	—	30
21 ~ 22	1	3	—	5	1	—	43	—	—	—	—	42
22 ~ 23	1	8	—	4	—	—	13	—	—	—	—	61
23 ~ 24	3	3	—	2	1	—	1	—	11	—	2	21
日 計	215	217	165	169	195	296	179	155	231	184	122	530



(3) 気象官署のとった措置

注意報・警報の発表

- 波浪注意報 8月21日06時30分発表
- 大雨注意報・波浪注意報 8月21日11時10分発表
- 波浪警報・大雨注意報・強風注意報 8月21日17時10分発表

台風接近のため、高知県の沿岸海上では大しけとなり、沿岸では高波が打ちあがる恐れがあります。沿岸の海上や海岸地方では警戒して下さい。

最大風速は海上で15~20m/s、陸上でも10~15m/sに達する見込です。また、後断続的に強い雨が降り総雨量は多い所で300ミリを越えましょう。山くずれや浸水などの害に注意して下さい。

- 暴風雨警報・波浪警報・洪水警報 8月22日01時30分発表

高知県では次第に風雨が強まり、大きい災害の起る恐れがあります。高知県では台風の接近に伴って、次第に南東の風が強まり、雨も県下全般にわたって強くなり、大きな災害の起るおそれがあります。

今後の雨量は400ミリを越える所があって、総雨量は500ミリを越える所があります。山くずれ、洪水、浸水などの大きい水害の起る恐れがあります。

台風5号の豪雨のあと、連日の雨で地盤がゆるんでいる所では2次災害の起る恐れがありますので特に警戒して下さい。

なお、県内の最大風速は陸上で25~30m/s、海上では30~35m/sに達し、海岸は高波のため災害が起る恐れがあります。

- 暴風雨警報、洪水警報、波浪警報、高潮警報 8月22日15時00分発表

台風の接近により高知県では風雨がさらに強まり、大きな災害の起る恐れがあります。

最大風速は陸上で25~30m/s、海上で35m/s以上、今後の雨量は300ミリ以上、総雨量は600ミリを越える所があります。山くずれや洪水による大きな水害の起る恐れがあります。

また、海上は大しけとなり、海岸は高波が打寄せ、高潮による災害の起る恐れがありますので厳重に警戒して下さい。

- 強風注意報、波浪注意報、洪水注意報 8月23日02時20分発表
- 波浪注意報 8月23日09時00分発表
- 波浪注意報解除 8月23日16時00分

鉄道気象通報の発表

- シコ4の1, 2「テケヘ 8月21日11時10分
- シコ4の1, 2「テケニ, テケカ 8月22日01時50分
- シコ4の1, 2「テケン 8月23日02時20分

情報の発表

台風情報21回(8月21日09時30分から8月23日02時20分)を発表して一般の注意を促した。

その他の防災連絡

台風説明会

21日14時高知地方気象台で、一斉同時送話加入機関に対し、また、21日15時30分、高知県災害対策本部で、それぞれ台風6号に関する説明会を開いた。

放送関係

8月21日午後から8月23日早朝にかけて、テレビ(NHK13回、高知放送11回、テレビ高知2回)、ラジオ(NHK5回、高知放送13回)で台風状況の説明を対談形式で放送した。

情報の発表

種 類	発表時間	内 容
台風情報 1	15日 11.20	<p>大型の強い台風が高知県に近づいていますので、今後の動きには十分注意が必要です。台風第5号は9時には室戸岬の南々東およそ800Kmの北緯25°42' 東経137°00' にあって1時間に30Kmの速さで北に進んでいます。中心の気圧は930mb, 最大風速は50m, 中心から東側230Km 西側140Km以内では風速25m以上の暴風雨 圏になっています。</p> <p>台風は、今後北北西に進み明日の9時には四国の南海上に達する見込みです。台風の北上につれて高知県の南海上では今夜から次第に風雨が強まり進路によっては明日の朝から暴風雨の圏内に入る恐れもありますから今後台風の動きに注意して早めに対策をたててください。</p>
台風 の 位 置	15日 14.10	<p>15日12時現在の台風の位置</p> <p>中心気圧 935mb</p> <p>中心付近の最大風速 50m</p> <p>25m以上の半径 東側230Km, 西側140Km</p> <p>15m " " 550Km, " 350Km</p> <p>位 置 北緯26.6°, 東経137.0°</p> <p>進行方向 北</p> <p>速 度 30Km</p> <p>予 想 位 置</p> <p>15日24時 北緯30.0°, 東経137.0°, 北緯29.5°, 東経134.5°の間</p> <p>16日12時 北緯33.5°, 東経136.5°, 北緯32.0°, 東経132.0°の間</p>
台風情報 2	15日 16.40	<p>高知県は台風の暴風雨圏に入る恐れが強くなりました。</p> <p>大型の強い台風第5号は、15時には室戸岬の南々東およそ670Kmの北緯27°24', 東経136°48' にあって、1時間に30Kmの早さで北に進んでいます。中心の気圧は935mb, 最大風速は50m, 中心から東側230Km, 西側140Km以内では風速25m以上の暴風雨, 又東側550Kmと西側350Km以内では風速15m以上の強い風が吹いています。</p> <p>台風は今後北々西に進み、明日の昼頃高知県に上陸又はかなり接近する見込みです。台風が北上するにつれて高知県では夜半前から風雨が強まり明日の朝早くから暴風雨圏内に入る恐れが強くなりましたので、船舶はもろ人陸上でも今後の情報に注意して今晚までに十分な対策を完了するようにしてください。</p>

種 類	発表時間	内 容
台風情報 3	15日 20.20	<p>高知県は明日の朝から暴風雨の圏内に入る恐れが強くなりました。</p> <p>大型の強い台風第5号は、18時には室戸岬の南々東およそ600Kmの北緯28°0', 東経136°30' にあって、1時間に30Kmの速さで北々西に進んでいます。中心の気圧は935mb, 最大風速は50m, 中心から東側230Km, 西側140Km以内では風速25m以上の暴風雨, 又東側600Kmと西側350Km以内では15m以上の強い風が吹いています。</p> <p>台風は今後北々西に進み、明日の昼過ぎ高知県に上陸又はかなり接近する見込みです。夏型の台風は中心がかなり近づくとおだやかな天気ですが、中心が近づくと急に大しけとなるのが特徴です。</p> <p>高知県では、現在風も弱くよく晴れていますが、台風が近づく今夜半から急に風雨が強まり、明日の朝から暴風雨圏に入る恐れが強くなりました。船舶はもろ人陸上でも台風対策は今夜中に完了するようにしてください。</p>
台風情報 4	15日 23.10	<p>高知県は、明日の朝から暴風雨圏に入る恐れが強くなりました。</p> <p>大型の強い台風第5号は、21時には室戸岬の南々東およそ510Kmの北緯28°35' 東経135°40' にあって1時間に30Kmの早さで北々西に進んでいます。中心の気圧は935mb, 最大風速は50m, 中心から東側230Km, 西側140Km以内では風速25m以上の暴風雨圏, 又東側550Kmと西側350Km以内では風速15m以上の強い風が吹いています。</p> <p>台風は、今後北々西に進み、明日の午後高知県に上陸又はかなり接近する見込みです。台風が近づく今夜半過ぎから次第に風雨が強まり明日の朝から暴風雨圏に入りますから厳重に警戒してください。船舶はもろ人陸上でも台風対策は明日の朝までに完了するようにしてください。</p>
状 況	16日 00.50	<p>0時現在の状況</p> <p>室戸岬 東北東風速15m 曇</p> <p>足摺岬 北東 " 1m 晴</p> <p>0時現在の室戸岬レーダーによりますと、室戸岬の南およそ130Kmの海上に台風5号の強い雨域があってゆっくり北上しております。</p>
状 況	16日 01.00	<p>室戸岬北東の風14m</p> <p>足摺岬北々東の風6m</p> <p>室戸岬レーダーによりますと、台風5号の強い風の区域は室戸岬の南およそ100Kmまで接近しました。</p>
		<p>高知県は、今日昼頃暴風雨圏に入る見込みです。</p> <p>大型の強い台風第5号は、0時には室戸岬の南々東約480Kmの北緯28°</p>

種類	発表時間	内 容	種類	発表時間	内 容
台風情報 5	16日 02.40	50' 東経135°20' にあってやゝ速度を落とし、1時間に25kmの速さ で北又は北々西に進んでいます。中心の気圧は940mb、最大風速は50 m、中心から東側230km、西側140km以内では風速25m以上の暴風雨 又東側550kmと西側350km以内では風速15m以上の強い風が吹いて います。 台風は、今後北西又は北々西に進み、今日夕方高知県に上陸、又はかな 接近する見込みです。 室戸岬レーダーの観測によりますと、台風をとりまく外側の強い雨雲は 室戸岬の南100kmの海上まで北上しています。この強い雨雲は今日明け方 は室戸岬と足摺岬を結ぶ線上に達する見込みです。この台風は典型的な夏 台風で、中心付近が特に風が強くなっていますので十分警戒してください。 高知県は、今日昼頃から暴風雨圏に入る見込みです。 大型の強い台風5号は、今朝3時には足摺岬の南々西約400kmの海 北緯29°30' 東経134°50' にあって1時間に25kmの速さで北 又は北々西に進んでいます。中心の気圧は940mb、最大風速は45m 中心の東側230km、西側140km以内では風速25m以上の暴風雨とな り、又東側550kmと西側350km以内では風速15m以上の強い風が吹いて います。室戸岬の観測によりますと、強い雨雲が紀伊半島南部から西南西に びて足摺岬の南を通り日向灘に達しています。この雨雲はまもなく高知 都にかかり雨の区域も次第に広がる見込みです。 この台風は、典型的な夏型台風で、中心付近は特に風が強くなってい ます。台風は今後北西又は北々西に進み、今日夕方高知県に上陸又は非常に接近 する見込みで、十分警戒してください。	台風情報 6	16日 05.20	警戒してください。 なお、8時の平均風速は、室戸岬レーダーで北東の風17m、足摺岬北北 東の風8m、又今迄の最大瞬間風速は室戸岬で5時40分に26.7m、足摺 岬では6時40分に19mを観測しています。 台風はゆっくり北西に向っています。 大型の強い台風第5号は、午前9時には足摺岬の南々東およそ350kmの 海上北緯29°40'、東経134°10' にあって1時間に20kmのゆっ くりした速さで北西に進んでいます。中心の気圧は945mb、最大風速は 40mとやゝ弱まっていますが、中心の東側230km、西側140km以内で は25m以上の暴風雨となり、又東側550kmと西側350km以内では15 m以上の強い風が吹いています。室戸岬レーダーの観測によりますと、台風 をとりまく雨雲は西日本の太平洋側から南の海上にかけて広くおおってい ます。 台風は、ここしばらくゆっくり北西に進み、再び北に向って動き出す恐れ もありますので、引き続き警戒してください。 なお、今朝11時の風速は、室戸岬で北東21m、最大瞬間風速は室戸岬 で5時40分に26.7m、足摺岬では9時10分に19.4mを観測してい ます。
台風情報 7	16日 08.10	台風5号は、動きが遅くなってゆっくり北西に向っています。 大型の強い台風5号は、今朝6時には足摺岬の南々東およそ400kmの 海上、北緯29°20'、東経134°40' にあっていくぶん速度を落 し、1時間20kmの速さで北西に進んでいます。中心の気圧は945mb、 最大風速は40mとやゝ弱まっていますが、中心の東側230km、西側140 km以内では25m以上の暴風雨となり、又東側550kmと西側350km以 内では15m以上の強い風が吹いています。室戸岬レーダーの観測によります と、台風をとりまく雨雲が紀伊半島から高知県を通り九州南部にかけて広が り、高知県は全般に雨となっています。降り始めてからの雨量は、県内 で10~20mmくらいですが次第に多くなるでしょう。ここしばらくは 北西にゆっくり進み、再び北に向って動き出す恐れもありますので引き	台風情報 7	16日 14.40	台風5号は、更に動きが遅くなってきましたので、向きを変える恐れもあ ります。 大型の強い台風第5号は、12時には足摺岬の南々東およそ330kmの北 緯29°50'、東経134°10' にあって1時間に15kmと更に速度を 落として北西に進んでいます。中心の気圧は945mb、最大風速40m、 中心の東側230km、西側140km以内では25m以上の暴風雨となってい ます。又東側550kmと西側350km以内では風速15m以上の強い風が吹 いています。室戸岬と種子島のレーダー観測から推定しますと、台風の動き は更に遅くなっています。 台風は、今後北よりに向きを変える恐れもありますから、台風の動きに注 意し警戒を続けてください。 なお、室戸岬では、14時20分平均風速東北東25.6m、最大瞬間風速 30.3mを観測しました。 台風5号は、向きを北に変えている模様です。 大型の強い台風第5号は、15時には足摺岬の南々東約300kmの北緯 30°0' 東経134°0' にあって1時間に15kmの速さで北西に進んで

種類	発表時間	内容	種類	発表時間	内容
台風情報 10号	16日 17.30	<p>います。中心の気圧は945mb, 最大風速は40m, 中心の東側230km西側140km以内では25m以上の暴風雨となっています。又東側550kmと西側350km以内では, 風速15m以上の強い風が吹いています。室戸岬のレーダー観測から推定しますと, 台風は向きを北に変えつつある模様で</p> <p>台風は, 今後向きを北から北西の間を蛇行しながら北上を続け, 明日の高知県又は後援水道に達する恐れがあります。室戸岬レーダーにより高知の南約100kmの所に高い雨雲があって台風と共に北上しています。夜半過ぎから雨が強く降るでしょう。又台風の北上につれて高知県では雨の風が更に強くなる見込みです。</p> <p>なお, 室戸岬では14時20分に最大風速25.6m, 瞬間最大風速30mを観測しました。</p>	台風情報 2号	16日 22.50	<p>台風をとりまく雨雲は土佐湾一帯に広がり, 次第に高さが高くなって8,000mを越すものも表われました。又高知県の陸上も5,000mくらいの雨域があつてゆっくり北上しています。現在高知県の中部から東部にかけて強い雨が降り始め, 風も次第に強まっています。台風の北上につれて高知県はまもなく南部から暴風雨の圏内に入り, 更に風雨が強くなりますから十分注意してください。</p> <p>22時までの各地の雨量は次のとおりです。佐喜浜7.3ミリ, 室戸4.4ミリ, 田野4.4ミリ, 舟戸3.5ミリ, 安芸2.8ミリ, 嵯原2.6ミリ, 南園2.4ミリ, 大正2.3ミリ, 須崎2.0ミリ。</p> <p>なお, 現在までの各地の最大瞬間風速は次のとおりです。</p> <p>室戸岬東3.92m, 足摺岬東2.10m, 宿毛北東2.32m, 高知南東1.27m。22時現在, 中心気圧950mb, 位置は北緯31°05' 東経133°50' にあつて北々西に15kmで進んでいます。</p>
台風情報 11号	16日 20.10	<p>台風5号は, ゆっくり北上を続けています。</p> <p>大型の強い台風第5号は, 18時には足摺岬の南々東およそ270km北緯30°30', 東経134°0' にあつて1時間に15kmの速さで北に進んでいます。中心の気圧は950mbとなつていくぶん弱まりました。最大風速は相変わらず40m, 中心の東側230km, 西側140km以内では25m以上の暴風雨となっています。又東側500kmと西側300km以内では風速15m以上の強い風が吹いています。</p> <p>台風は, 今後北から北西の間を蛇行しながら北上を続け, 明日の朝前にかけて高知県に上陸する恐れが強くなりました。室戸岬のレーダー観測によると, 高知県の南およそ90kmのところにある高い雨雲は台風と共に北上していますので, 夜半すぎから雨が強くなりましょう。又台風の接近で高知県の南部は夜半前に, 又高知市付近でも早ければ夜半過ぎに暴風雨の圏内に入る見込みです。十分に警戒してください。</p> <p>なお, 室戸岬では19時40分に最大風速東北東29.4m, 最大瞬間風速東北東35.4mを観測しました。</p>	台風情報 3号	16日 23.50	<p>台風第5号は, 23時現在950mb, 北緯31°10' 東経133°40' にあつて, 1時間に15kmの速さで北々西に進んでいます。室戸岬レーダーによりますと, 台風をとりまく線状の厚い雨雲の先端は高知県の南岸に到達しました。</p> <p>23時までの各地の雨は次のとおりです。</p> <p>高知3.0ミリ, 須崎2.0ミリ, 窪川1.8ミリ, 舟戸3.5ミリ, 中村1.0ミリ, 宿毛1.2ミリ, 足摺1.6ミリ。</p> <p>なお, 室戸岬の最大瞬間風速は23時に東南東の風3.92m, 足摺では23時30分に東の風3.17mとなりました。</p>
台風情報 12号	16日 22.50	<p>高知県は, まもなく暴風雨の圏内に入り風雨が次第に強くなりま</p> <p>大型の強い台風第5号は, 21時には足摺岬の南々東およそ210km北緯31°0' 東経133°55' にあつて1時間に15kmの速さで北々西に進んでいます。中心の気圧は950mb, 最大風速は40m, 東側230km, 西側140kmでは風速25m以上の暴風雨, 又東側550kmと西側300kmでは風速15m以上の強い風が吹いています。</p> <p>台風は, 蛇行しながら北上を続け, 明日の明け方から昼前にかけて高知県に上陸する恐れが大きくなりました。室戸岬のレーダー観測によります</p>	台風情報 4号	17日 0.050	<p>台風第5号は, 0時には足摺岬の南々東およそ170km北緯31°20', 東経133°30' にあつて, 1時間に15kmの速さで北々西に進んでいます。中心の気圧は950mbです。</p> <p>0時までの各地の雨量は次のとおりです。</p> <p>佐喜浜8.6ミリ, 室戸岬4.9ミリ, 田野7.0ミリ, 紫藤2.4ミリ, 高知4.1ミリ, 須崎2.1ミリ, 窪川2.1ミリ, 舟戸3.6ミリ, 中村1.5ミリ, 宿毛2.2ミリ, 足摺岬2.0ミリ</p> <p>なお, 瞬間風速は足摺で0時10分に東の風3.29m, 宿毛で0時13分北東の風2.48mとなりました。</p>
		<p>台風第5号は, 1時現在950mb, 北緯31°30', 東経133°20' にあつて1時間に20kmの速さで北西に進んでいます。室戸岬のレーダー観測によりますと, 台風をとりまく線上の雨雲は, 県下全般に広がりゆっ</p>			

種類	発表時間	内容	種類	発表時間	内容
台風情報 15号	17日 01.50	り北上しています。 1時までの各地の雨量は次のとおりです。 佐喜浜88ミリ、室戸岬50ミリ、田野73ミリ、繁藤38ミリ、高知47ミリ、須崎22ミリ、窪川28ミリ、舟戸43ミリ、中村22ミリ、毛27ミリ、足摺岬22ミリ。 なお、最大瞬間風速は、足摺で1時30分に東の風34.2m、宿毛0時50分に東北東の風で32.2mとなりました。	台風情報 17日 05.00	450kmと西側250km以内では、風速15m以上の強い風が吹いています。 台風は、今後いくぶん速度を速めながら北西に進み、9時頃には高知県の西部に上陸又は豊後水道に入り、その後北寄りに進路を変える見込みです。室戸岬のレーダー観測によりますと、台風をとりまわらぬ線上の厚い雨雲は、県下全域に広がりながらゆっくりと北上しています。台風の北上につれて県下全般に風雨がますます強くなっています。特に県の西部では、3時から4時までの1時間に35ミリ前後の強い雨が降っています。	
台風情報 16号	17日 02.00	台風第5号は、2時現在950mb、北緯31°35' 東経133°10' にあって、1時間に20kmの速さで北西に進んでいます。室戸岬のレーダー観測によりますと、台風をとりまわらぬ線状のエコーは県下全般に広がっており、特に県の西部は厚い雨雲におおわれています。 2時までの各地の雨量は次のとおりです。 佐喜浜93ミリ、室戸岬53ミリ、田野79ミリ、繁藤40ミリ、高知51ミリ、須崎24ミリ、窪川38ミリ、舟戸59ミリ、中村33ミリ、毛39ミリ、足摺30ミリ。 なお、最大瞬間風速は、足摺で2時に東の風40.2mとなりました。	台風情報 17日 05.00	4時までの各地の雨量は次のとおりです。 田野110ミリ、高知65ミリ、窪川92ミリ、中村88ミリ、足摺45ミリ、室戸岬64ミリ、繁藤45ミリ、須崎46ミリ、舟戸110ミリ、宿毛81ミリ。 また、3時から4時までの1時間雨量は、中村38ミリ、窪川36ミリ、大正32ミリとなっています。最大瞬間風速は、室戸で4時40分に東北東の風46mとなりました。	
台風情報 17号	17日 03.50	高知県は、暴風雨の圏内に入り風雨が強くなっています。 台風第5号は、3時には955mbで足摺岬の南およそ120kmの北緯31°40' 東経133°05' にあって、1時間に20kmといくぶんを早めながら北西に進んでいます。室戸岬のレーダー観測によりますと、風をとりまわらぬ線状の雨雲は、県下全般に広がっておりゆっくり北上します。 県の西部では、風雨が特に強く清水では2時から3時までの1時間に35ミリの強い雨が降っています。3時までの各地の雨量は、次のとおりです。 佐喜浜101ミリ、室戸岬60ミリ、田野89ミリ、繁藤41ミリ、高知54ミリ、須崎31ミリ、窪川56ミリ、舟戸85ミリ、中村50ミリ、毛58ミリ、足摺39ミリ。 又、最大瞬間風速は、室戸で2時45分に東北東の風43.8m、宿毛3時30分に北東の風39.0mとなりました。	台風情報 17日 06.00	台風第5号は、5時現在955mb、足摺の南およそ90kmの北緯31°55' 東経132°55' にあって、1時間に20kmの速さで北西に進んでいます。台風のコースは38年の9号台風と似たような経路をたどる可能性があります。この9号台風では、県西部を中心に大雨によって大きな被害が発生しました。台風が県の西部又は豊後水道を通過する時には、高知県は全域とも台風の危険半円に入り、県にとっては最悪の事態となります。レーダー観測によりますと、土佐湾一帯には非常に強い雨が降っていて、台風の北上につれてその主力は高知県に上陸する気配を示しています。台風がこのコースをたどりますと、台風のもっている雨はもちろん土佐湾から吹く強い湿った南寄りの風が四国山脈にぶつかって、予想外の大雨になることも考えられます。 台風の中心に近い幡多地方はもとより中部、東部でも今後1時間に30～40ミリの強い雨が降り続き、水害によって38年9号台風の時を上回る大きな災害が発生する恐れがあります。 雨量は、山間部では600ミリをこえ平野部でも300ミリをこえる所があります。各河川の洪水、浸水、山くずれなどの災害発生に対しては早めに万全の対策をとってください。 なお、台風の中心に近い県の西部の幡多地方では、中心が通過する午前9時ごろから昼ごろにかけて高潮、高浪などによる水害も予想されます。 5時までの各地の雨量は次のとおりです。	
		高知県は、風雨が更に強くなっています。 大型の強い台風第5号は、4時には足摺岬の南およそ95kmの北緯31°50' 東経133°00' にあって、1時間に20kmの速さで北西に進んでいます。中心の気圧は955mb、最大風速は40m、中心の東偏20kmと西側140km以内では風速25m以上の暴風雨となっています。又、			

種 類	発表時間	内 容	種 類	発表時間	内 容
		<p>田野1.27ミリ、高知77ミリ、窪川12.6ミリ、中村11.2ミリ、足 2.0ミリ、室戸岬7.7ミリ、紫藤5.1ミリ、須崎8.1ミリ、舟戸15.6 宿毛10.8ミリとなっています。</p>	風情報 2号	17日 08.20	<p>中村13.6ミリ、足摺6.8ミリ室戸岬11.1ミリ、紫藤8.9ミリ、須崎11.8 ミリ、宿毛6.9ミリ、江川崎4.5ミリ、池川13.1ミリ。 最大瞬間風速、足摺岬で8時30分、東の風5.21m、これは開設以来の記 録です。</p>
台風情報 20号	17日 06.50	<p>台風5号は、6時現在中心気圧955mb、足摺岬の南70km、北緯32 05' 東経132°55' にあって、1時間に20kmの速さで北々西に進 んでいます。 降り始めから6時までの各地の雨量は次のとおりです。 佐喜浜15.1ミリ、田野15.8ミリ、高知11.1ミリ、窪川14.4ミリ、 中村12.1ミリ、清水8.2ミリ、足摺5.5ミリ、室戸岬10.1ミリ、紫藤 6.1ミリ、須崎10.5ミリ、舟戸23.7ミリ、宿毛12.8ミリ、魚梁瀬1 ミリ、池川8.1ミリ、江川崎10.0ミリ。 又、舟戸では5時から6時までの1時間に8.1ミリ、3時から6時ま で3時間に15.2ミリの強い雨が降っています。</p>	風情報 3号	17日 08.40	<p>台風5号は、8時現在960mb、大月町のすぐ南沖北緯32°30'、 東経132°50' にあって、1時間に20kmの速さで北々西に進 んでいます。 なお、足摺岬では8時30分に最低気圧966.3mbを観測しました。</p>
			風情報 4号	17日 09.00	<p>台風5号の中心は、8時50分に宿毛市付近に上陸しました。</p>
			風情報 5号	17日 09.50	<p>台風5号は、9時現在960mb、北緯32°50' 東経132°40' にあって、1時間に30kmの速さで北に進んでいます。 9時までの各地の雨量は次のとおりです。佐喜浜18.4ミリ、室戸岬12.4 ミリ、田野2.07ミリ、紫藤10.1ミリ、高知14.3ミリ、須崎12.5ミリ、 窪川20.1ミリ、舟戸36.5ミリ、中村15.3ミリ、宿毛20.1ミリ、足摺 岬7.6ミリ。 なお、最大瞬間風速は宿毛で8時50分北々東44.7mとなりました。</p>
		<p>台風5号は、やや小さくなって中絶となりましたが、高知県では暴風 続いています。 台風第5号は、午前7時0分には足摺岬の南およそ50kmの海上、北 緯32°20' 東経132°50' にあって、1時間に20kmの速度で北 に進んでいます。中心の気圧は955mb、最大風速40m、中心の東 側200km、西側110km以内では25m以上の暴風雨となっており、又 450km、西側250km以内では1.5m以上の強い風が吹いています。 台風は、まもなく県南西部に上陸又は非常に接近して通過し、高知県 岸に沿って北上する見込みです。レーダー観測によりますと、土佐湾か 上にかけて非常に強い雨雲が広がり、県中部から北西山間部を中心に強 い雨が降り続いています。今朝6時から7時までの1時間に東津野村舟戸で 2.1ミリ、紫藤で2.1ミリを観測しました。台風が県の南西岸を通りますの 高知県ではここ数時間暴風雨の最盛期となりましょう。各河川の洪水が 山くずれなどの災害発生に対しては、万全の対策を続けてください。 7時までの各地の雨量は次のとおりです。 佐喜浜16.7ミリ、田野17.1ミリ、高知12.4ミリ、窪川16.3 中村12.7ミリ、足摺6.1ミリ、池川10.6ミリ、紫藤8.2ミリ、須 崎1.1ミリ、舟戸28.1ミリ、宿毛14.9ミリ、魚梁瀬16.8ミリとなっ ています。</p>	風情報 6号	17日 10.25	<p>10時までの各地の雨量は次のとおりです。 佐喜浜27.0ミリ、室戸岬15.7ミリ、田野21.9ミリ、紫藤11.8ミリ、 高知15.1ミリ、須崎13.2ミリ、窪川21.6ミリ、舟戸39.5ミリ、中村 17.4ミリ、宿毛21.1ミリ、足摺岬9.1ミリ。 なお、9時から10時までの1時間の雨量は次のとおりです。 佐喜浜8.6ミリ、室戸3.3ミリ、舟戸3.0ミリの強い雨が降りました。</p>
台風情報 21号	17日 07.50		風情報 7号	17日 11.30	<p>高知県の暴風雨は、まだ続く見込みです。 台風第5号は、10時にはいくぶん弱まり中型の並の台風となって、午前 10時には宇和島付近の北緯33°05' 東経132°30' を1時間に 30kmの速度で北々西に進んでいます。中心の気圧960mb、最大風速40 m、中心の東側200kmと西側110km以内では25m以上の暴風雨となっ ています。又、東側450km、西側250km以内では1.5m以上の強い風が 吹いています。レーダー観測によりますと、非常に強い雨雲が土佐湾から陸 上にかけて県下全般に広がっていますが、特に県中部から土佐湾にのびる線 上の強い雨雲がもっと更に強まっています。従って、今後県の中部を中心 に強い雨が降り続く恐れが大きくなりました。 11時までの各地の雨量は次のとおりです。 佐喜浜32.3ミリ、室戸岬19.6ミリ、田野22.5ミリ、紫藤13.8ミリ</p>
		<p>8時までの各地の雨量は次のとおりです。 佐喜浜17.3ミリ、田野18.3ミリ、高知13.1ミリ、窪川18.5</p>			

種類	発表時間	内 容	種類	発表時間	内 容
		高知165ミリ、須崎140ミリ、窪川234ミリ、舟戸417ミリ、193ミリ、宿毛218ミリ、足摺106ミリとなりました。			台風5号は、13時現在965mb、北緯33°50' 東経132°00' にあって1時間30kmの速さで北々西に進み、中国地方西部に上陸して北に進む見込みです。
台風情報 28号	17日 11.45	降り始めから午前11時までの県東部山間部の雨量は次のとおりです。 千本山415ミリ、竹屋敷535ミリ、魚梁瀬455ミリ、久木54ミリ、二又562ミリ、平鍋645ミリ。			14時までの各地の雨量は次のとおりです。 佐喜浜328ミリ、田野227ミリ、高知214ミリ、窪川279ミリ、中村220ミリ、足摺133ミリ、佐川467ミリ、室戸岬197ミリ、繁藤不明、須崎336ミリ、宿毛245ミリ、池川406ミリ
台風情報 29号	17日 12.30	台風5号は11時現在965mb、北緯33°20' 東経132°2' にあっていくぶん速度を速め1時間に30kmの速さで北々西に進んでいて、室戸岬のレーダー観測によりますと、強い雨雲が線状になって土佐湾高知県に伸びており、特に池川から須崎を通り南に伸びる発達した強い雨雲があります。このため雷を伴った非常に強い雨雲が県中部を中心に続いていますので警戒を続けてください。 12時までの各地の雨量は次のとおりです。 佐喜浜328ミリ、室戸岬197ミリ、田野227ミリ、繁藤148ミリ、高知182ミリ、須崎169ミリ、窪川249ミリ、舟戸444ミリ、205ミリ、宿毛227ミリ、魚梁瀬246ミリ、池川247ミリ、足摺111ミリ、大橋145ミリ。 又、11時から12時までの1時間に伊野町成山で61ミリ、佐川37ミリ、須崎29ミリ、舟戸27ミリ、本川村長沢48ミリの強い雨が降りました。	台風情報 1号	17日 14.40	電源開発公社関係の14時までの雨量 平鍋702ミリ、竹屋敷653ミリ、二又596ミリ、久木577ミリ、魚梁瀬ダム487ミリ、千本山480ミリ。 四国電力関係の14時までの雨量 仁淀川3.46ミリ、津賀406ミリ、佐賀299ミリ、長沢202ミリ、永瀬157ミリ、穴内川231ミリ、手箱山299ミリ、伊尾木川394ミリ。 又、13時から14時までの1時間に池川85ミリ、佐川86ミリ、須崎90ミリの強い雨が降りました。 台風第5号に関する情報はこれで打ち切りですが、今後は大雨情報としてお知らせします。
台風情報 30号	17日 13.20	台風第5号は、12時現在970mb、北緯33°35' 東経132°1' にあって1時間に30kmの速さで北々西に進んでいます。室戸岬のレーダー観測によりますと、相変わらず強い雨雲が土佐湾から高知県をおおっており、特に池川から佐川、須崎を越えて南にのびる発達した強い線状の雨雲が停滞しています。このためこの地区は雷を伴った強い雨が降り続いているので警戒を続けてください。 13時までの各地の雨量は次のとおりです。 佐喜浜328ミリ、室戸岬197ミリ、田野227ミリ、繁藤155ミリ、高知196ミリ、須崎246ミリ、窪川264ミリ、中村212ミリ、238ミリ、足摺120ミリ、池川321ミリ、佐川381ミリ。 又、12時から13時までの1時間に池川74ミリ、須崎77ミリ、108ミリの強い雨が降りました。 なお、県東部山間部の13時までの雨量は次のとおりです。 平鍋696ミリ、竹屋敷648ミリ、二又594ミリ、久木573ミリ、魚梁瀬483ミリ、千本山472ミリ	台風情報 2号	17日 15.30	室戸岬の15時のレーダー観測によりますと、高知県は相変わらず強い雨雲におおわれています。特に池川から佐川、須崎を越えて土佐湾に伸びる南北の線状の強い雨域があつて、須崎付近では雲の高さが10600mに達しています。この区域はここ当分停滞して更に強い雨が降り続く恐れがありますので、引き続き警戒してください。 15時までの各地の雨量は次のとおりです。 本山201ミリ、田野227ミリ、安芸133ミリ、高知221ミリ、窪川301ミリ、中村227ミリ、足摺136ミリ、佐川555ミリ、室戸岬197ミリ、須崎397ミリ、舟戸509ミリ、宿毛245ミリ、池川441ミリ。 又、15時までの1時間雨量は次のとおり。 佐川88ミリ、須崎57ミリ、池川35ミリ。
			台風情報 3号	17日 16.30	室戸岬の16時のレーダー観測によりますと、高知県は引き続き強い雨雲におおわれています。相変わらず池川から佐川、須崎を越えて土佐湾に伸びる南北の線上の強い雨域があり、高さ8500mに達しています。 この強い雨の区域はまだ当分の間停滞し、更に強い雨が降り続く恐れがありますので引き続き警戒してください。

種類	発表時間	内 容	種類	発表時間	内 容
		<p>16時までの各地の雨量は次のとおりです。</p> <p>本山217ミリ、佐川574ミリ、高知235ミリ、南園184ミリ、戸532ミリ、安芸135ミリ、田野227ミリ、須崎405ミリ、佐喜328ミリ、窪川334ミリ、室戸岬197ミリ、宿毛261ミリ、中村237ミリ、足摺岬139ミリ、池川466ミリ</p> <p>16時までの1時間雨量は次のとおりです。</p> <p>舟戸23ミリ、窪川33ミリ、池川25ミリ。</p>	大雨情報	17日 19.30	<p>雨脚の勢力は強く、引き続き池川、佐川、伊野、土佐市付近一帯をおおっています。この強い雨雲は台風の動きが遅いため、あと数時間続き今後更に300ミリを越す大雨が降ることがある見込みです。引き続き厳重に警戒してください。</p> <p>19時までの1時間雨量は次のとおりです。</p> <p>鏡村柿の又82ミリ、伊野町成山57ミリ、平石47ミリ、籾ダム45ミリ、本山41ミリ、池川33ミリ。</p>
大雨情報	17日 17.30	<p>室戸岬の17時のレーダー観測によりますと、エコー域は全体としてふん北上しましたが、高知県は引き続き強い雨雲におおわれています。</p> <p>池川から佐川、須崎、土佐市、伊野町を通して土佐湾に伸る南北の強い雨域は、高さ8,600mに達しほとんど停滞しています。16時に比べますとゆっくり東に広がっている模様で、まもなく高知市もこの区域に入る恐れがあります。厳重に警戒してください。</p> <p>1時までの各地の雨量は次のとおりです。</p> <p>本山245ミリ、佐川588ミリ、高知268ミリ、南園191ミリ、戸552ミリ、安芸138ミリ、田野227ミリ、須崎415ミリ、佐喜328ミリ、窪川342ミリ、室戸197ミリ、宿毛261ミリ、中村237ミリ、足摺140ミリ、鏡村柿の又702ミリ。</p> <p>17時までの1時間の雨量は次のとおりです。</p> <p>伊野町成山93ミリ、柿の又107ミリ、高知33ミリ、舟戸203ミリ、本山28ミリ。</p>	大雨情報	17日 20.50	<p>室戸岬レーダーの観測によりますと、先ほどまで池川から須崎に伸びていた線状の強い雨の区域は、一部は西に移動して池川から中村まで線状に伸び高さは1,1200mに達し次第に強くなっています。あと一部は伊野町から高知市の西部にかけ高さ7,500mの雨雲がほとんど停滞しています。</p> <p>台風は、日本海に出ましたが高知県では相変わらず台風に吹き込む雨よりの湿った空気が流れ込んでいるため、県中部の強い雨はなかなかやまないといった状態が続いています。今後しばらくの間は、渡川及び鏡川の流域を中心になお局地的に強い雨が降る恐れがあります。あと数時間は引き続き警戒してください。</p> <p>20時までの1時間雨量は次のとおりです。</p> <p>長沢75ミリ、本山51ミリ、穴内川ダム50ミリ、本川村手箱山36ミリ。</p>
		<p>高知県の中部に集中豪雨をもたらしている強い雨域が、高知市に達した。室戸岬のレーダー観測によりますと、高知県の中部の雷を伴う強い雨雲の勢力は依然衰えをみせておらず、池川、佐川、伊野、土佐市付近一帯をおおいつつ東に向っています。すでに高知市の西部では、この強い雨域に入っています。まもなく高知市全域に広がり、大水害が発生する恐れがありますので、高知市周辺はもろなる県中部の各市は厳重に警戒してください。</p> <p>18時までの1時間の雨量は次のとおりです。</p> <p>鏡村柿の又119ミリ、伊野町成山81ミリ、伊野町伊野駅133ミリ、高知32ミリ、本山29ミリ。</p>	大雨情報	17日 22.00	<p>21時のレーダー観測によりますと、いくぶん弱まりましたが引き続き強い雨雲が停滞しています。これら雨雲は、台風第5号の北上につれて次第に弱まってくる見込みですが、あと2~3時間は引き続き警戒が必要です。</p> <p>21時までの1時間雨量は次のとおりです。</p> <p>池川70ミリ、本山14ミリ、成山9ミリ、鳥形山9ミリ。</p>
大雨情報	17日 18.20	<p>高知県中部に集中豪雨をもたらしている強い雨の区域は、高知市に広がって停滞しています。</p> <p>レーダー観測によりますと、高知県の中部に停滞している雷を伴った</p>	大雨情報	17日 23.00	<p>22時のレーダー観測によりますと、高知県の中部にあった線状の強い雨雲は、やや弱まって所々点在しています。しかしまだ池川付近から中村にかけては、局地的に強い雨雲があつて停滞しています。又、県東部の佐喜浜付近にも強い雨雲があります。</p> <p>これらの雨雲は、台風第5号の北上に連れて次第に弱まる傾向にありますが、台風の動きが遅いためあと数時間所々残る見込みです。今までの雨で地盤がゆるんでいるため、局地的な雨でも崖くずれなどの災害が発生する恐れがありますので、今しばらく警戒を続けてください。</p> <p>池川では22時までの1時間に二又発電所で23ミリ、本山で10ミリ、鳥形山12ミリの雨量を観測しました。</p>

種類	発表時間	内 容	種類	発表時間	内 容
大雨情報	17日 23.40	23時のレーダー観測によりますと、池川町から南北に延び中村市から原村付近に至る線上の雨雲と、県東部の佐喜浜付近の雨雲は依然として付いています。これらの雨雲はしだいに弱まる傾向をみせていますが、後数間は所々で強い雨が残る見込みです。今迄の大雨で地盤がゆるみ、崖崩れなどの水害が起りやすい状態となっていますから、今しばらく警戒を続けてください。 昨日の朝の降り始めから今日23時までの各地の雨量は次のとおりです 佐川645ミリ、成山619ミリ、大正521ミリ、須崎452ミリ、原424ミリ、本山392ミリ、窪川356ミリ、高知336ミリ、佐喜334ミリ、堂ヶ森290ミリ、繁藤279ミリ、宿毛261ミリ、中津260ミリ、島形山243ミリ、田野230ミリ、南国210ミリ、室戸197ミリ、芸西177ミリ、安藝149ミリ、足摺岬140ミリ。	台風情報	21日 14.00	北緯20°40' 東経131°25' にあって1時間に20Kmの速さで北又は北北東に進んでいます。 中心の気圧は975mb、最大風速30m、中心から90Km以内は風速25m以上の暴風雨、又中心から東側450Kmと西側250Km以内では風速15m以上の強い風が吹いています。 レーダー観測によりますと、宮崎県から高知県を通過して紀伊半島に伸びる線のうえに雨雲が点在しています。高知県では、今後断続的に強い雨が降る所がありますので十分注意して下さい。
台風情報	21日 09.30	台風第6号が、奄美大島の東を北上しています。 中型の並の台風第6号が、今朝06:00現在奄美大島の東、北緯27°55' 東経130°50' にあって向を北に交え、1時間20Kmの速さで引き続き北又は北北東に進んでいます。 980mb、最大風速25m、中心から東250Km、西200Km以内では風速15m以上の強い風が吹いています。 夏型の台風の特徴として進路が曲り易い傾向があり、今後向によって九州に近づく恐れがありますから台風の動きに注意して下さい。	台風情報	21日 17.10	台風第6号は土佐湾に向かって北上しています。 中型の並の台風第6号は15時現在宮崎県の都井岬およそ250Kmの北緯29°00' 東経131°35' にあって1時間に15Kmとやや減速しながら北北東に進んでいます。 中心気圧はやや発達し970mb、最大風速は30m、中心から110Km以内は風速25m以上の暴風雨、又中心から東側550Kmと西側250Km以内では風速15m以上の強い風が吹いています。 レーダー観測によりますと、高知県の東部と中部には厚い雨雲が点在しており、所々で断続的に強い雨が降っています。 0時から16時までの各地の雨量は次のとおりです。 繁藤81ミリ、芸西31ミリ、船戸48ミリ、高知24ミリ、大正32ミリ、須崎24ミリ、南国32ミリ、宿毛22ミリ。 なお、繁藤では、14時から15時までの1時間に25ミリの雨が降りました。
台風情報	21日 11.20	台風第6号は奄美大島の東海上を北上しています。 中型の並の台風第6号は、9時現在宮崎県の都井岬の南およそ320Kmの北緯28°35' 東経131°05' にあって、1時間に20Kmの速さで北又は北北東に進んでいます。 中心気圧975mb、最大風速は30m中心から90Km以内は風速25m以上の強い風が吹いています。 台風は今後更に北上を続けて九州に上陸するか、又は宮崎の沖を北上し見込みです。従って、今後の台風の動きによっては影響を受ける恐れがありますので十分注意して下さい。	台風情報	21日 19.50	台風第6号は、引き続き土佐湾に向かって北上しています。 中型の並の台風第6号は18時現在足摺岬の南南西およそ400Kmの北緯29°20' 東経131°50' にあって1時間に15キロの速さで北々東に進んでいます。 中心の気圧は970mb、最大風速は30m、中心から110Km以内は風速25m以上の暴風雨。又中心から東側550Kmと西側250Km以内では風速15m以上の強い風が吹いています。 午後7時のレーダー観測によりますと、強い雨雲が、土佐湾沿岸に次々と接近しているため雨も継続的に強く降っており、1時間に10mmから15mmの雨量強度となっています。 今日、0時から19時までの各地の雨量は次のとおりです。 佐川4.1ミリ、船戸60ミリ、高知59ミリ、本山40ミリ、須崎27ミ
		台風第6号は引き続き、奄美大島の東海上を北上しています。 中型の並の台風第6号は12時現在宮崎県の都井岬の南およそ290Kmの北緯28°00' 東経131°00' にあって1時間に20Kmの速さで北又は北北東に進んでいます。 中心気圧975mb、最大風速は30m、中心から90Km以内は風速25m以上の強い風が吹いています。			

種 類	発表時間	内 容	種 類	発表時間	内 容
台風情報 6号	21日 23.00	<p>り、鳥形山49ミリ、繁藤89ミリ、堂ヶ森53ミリ。</p> <p>台風第6号は大型で並の台風に発達し、やや速度を落しながら、ゆっくり北上しています。</p> <p>大型で並の強さの台風第6号は21時現在足摺岬の南々西およそ38の北緯29°30' 東経132°10' にあって1時間に10kmのゆっくりした速さで北東に進んでいます。</p> <p>中心の気圧は970mb最大風速は35m、中心から東側200km、他90km以内は風速25mの暴風雨、又中心から東側650km、西側200km以内では風速15m以上の強い風が吹いています。</p> <p>レーダー観測によりますと、台風は夏台風特有の迷走の気配を見せ始めて動きが遅くなっています。</p> <p>なお、土佐湾沿岸にあいついで北上している雨雲に伴う雨量は今のところ1時間に10mm程度の雨で、特に強く降っているところはありません。</p> <p>0時から22時までの各地の雨量は次のとおりです。</p> <p>船戸79ミリ、鳥形山67ミリ、堂ヶ森73ミリ、繁藤93ミリ、佐喜浜58ミリ、高知69ミリ、本山41ミリ、南国63ミリ、芸西59ミリ、安芸11ミリ、室戸6ミリ、大正60ミリ、窪川28ミリ、須崎26ミリ、橋原26ミリ、宿毛51ミリ、中村26ミリ、足摺岬6ミリ。</p> <p>なお、22時から23時までの1時間の雨量は次のとおりです。</p> <p>佐川12ミリ、船戸12ミリ、中村10ミリ、二又13ミリとなっています。</p>			<p>われました。</p> <p>21日の0時から1時までの各地の雨量は次のとおりです。</p> <p>高知87ミリ、佐川80ミリ、繁藤109ミリ、本山50ミリ、南国71ミリ、芸西76ミリ、安芸62ミリ、田野45ミリ、室戸岬21ミリ、佐喜浜58ミリ、鳥形山80ミリ、船戸112ミリ、須崎52ミリ、橋原38ミリ、窪川47ミリ、大正85ミリ、堂ヶ森107ミリ、中村52ミリ、宿毛53ミリ、足摺8ミリ、北川村の竹屋敷116ミリ、二又117ミリ、平鍋127ミリ。</p> <p>0時から1時までの1時間雨量は次のとおりです。</p> <p>堂ヶ森34ミリ、芸西12ミリ、室戸11ミリ、高知18ミリ、船戸15ミリ、繁藤11ミリ、佐喜浜12ミリ、北川村の竹屋敷29ミリ、二又22ミリ、平鍋20ミリ。</p> <p>なお、1時から2時までの1時間雨量は魚梁瀬34ミリ、高知18ミリ、芸西17ミリ、堂ヶ森10ミリ、二又45ミリ、繁藤14ミリ、南国20ミリ、安芸14ミリ、大正10ミリ。</p>
台風情報 7号	22日 01.40	<p>台風第6号は大型で並の台風に発達しゆっくり北上しています。</p> <p>大型で並の強さの台風第6号は0時現在、足摺岬の南々西およそ38の北緯29°40' 東経132°20' にあって1時間に10kmのゆっくりした速さで北東に進んでいます。</p> <p>中心の気圧は970mb、最大風速は35m、中心から東側200km、西側90km以内では、風速25m以上の暴風雨又中心から東側650km、西側250km以内では、風速15m以上の強い風が吹いています。</p> <p>22日12時の予想位置は、北緯31°10' 東経132°40'、15時の予想位置は北緯30°40' 東経133°40'の間、22日24時の予想位置は北緯30°00' 東経132°30' と北緯32°30' 東経135°00'の間です。</p> <p>午前0時のレーダー観測によりますと、土佐湾沿岸ぞいに伸びる雨雲は、変動が激しく、次々と北上を繰り返しています。</p> <p>雨も県下全般に渡って断続的に強くなって、1時間30mmを超えています。</p>	台風情報 7号	22日 04.50	<p>台風はやや加速しながら北上を続けています。大型で並の強さの台風第6号は、3時現在、足摺岬の南々西およそ300kmの北緯30°丁度、東経132°50' にあってやや速度を速め1時間に15kmの速さで北東に進んでいます。</p> <p>中心の気圧は970mb、最大風速は35m、中心から東側200km、西側90kmは風速25m以上の暴風雨、又中心から東側650kmと西側250km以内では風速15m以上の強い風が吹いています。</p> <p>レーダー観測によりますと高知県の上空は厚い雨雲に覆われ、県下の所々で1時間に20mm内外の強い雨が断続的に降っています。</p> <p>台風の北上につれて、風と雨が更に強くなってきますから十分警戒して下さい。</p> <p>21日0時から22日4時までの各地の雨量は次のとおりです。</p> <p>高知110ミリ、佐川110ミリ、船戸154ミリ、鳥形山105ミリ、須崎56ミリ、橋原61ミリ、窪川50ミリ、大正112ミリ、足摺16ミリ、宿毛61ミリ、中村70ミリ、繁藤136ミリ、本山67ミリ、南国101ミリ、芸西99ミリ、安芸77ミリ、田野50ミリ、室戸岬22ミリ、佐喜浜39ミリ。</p> <p>なお、0時から12時までの1時間に魚梁瀬で34mm、南国20mm、高知18mm、芸西17mmの強い雨が降りました。</p> <p>台風は北上を続け四国の南海上に近づいています。</p>

種 類	発表時間	内 容	種 類	発表時間	内 容
台風情報 9 号	22日 07.30	<p>大規模で並の強さの台風第6号は6時には足摺岬の南およそ270Kmの北緯30°20' 東経133°00' にあって1時間に15Kmの速さで北東に進んでいます。</p> <p>中心の気圧は970mb, 最大風速35m, 中心から東側200Km, 西側90Km以内は風速25m以上の暴風雨, 又中心から東側650Km, 西側250Km以内では風速15m以上の強い風が吹いています。</p> <p>この台風は今夜北東に向って進み, 今日の夕方高知の南150Kmくらいで接近したあと, もし東に片寄れば, 紀伊半島に向いますが, 西に片寄る場合は, 高知県の東部に上陸する恐れもあります。</p> <p>レーダー観測によると, 高知県には, 高さ8,000mを超す厚い雨雲が現在しています。</p> <p>現在, 県内では1時間に20mm位の強い雨が降っている所もあります。</p> <p>21日の0時から22日7時までの各地の雨量は高知177ミリ, 佐田122ミリ, 船戸204ミリ, 鳥形山118ミリ, 須崎75ミリ, 梶原117ミリ, 窪川77ミリ, 大正136ミリ, 足摺岬28ミリ, 宿毛77ミリ, 中村76ミリ, 堂ヶ森177ミリ, 繁藤144ミリ, 本山77ミリ, 南国117ミリ, 芸西115ミリ, 安芸91ミリ, 田野61ミリ, 室戸岬35ミリ, 喜浜53ミリ。</p> <p>なお, 6時から7時までの1時間に船戸22mm, 堂ヶ森22mm, 須崎17mm, 安芸17mm, 南国15mm, 芸西12mm, 梶原11mm, 佐川10mmとっています。</p>	台風情報 10 号	22日 18.50	<p>ここ数時間の降雨状況は東津野村から窪川一須崎一佐川町にかけて1時間に20~30mmの雨が降り続いており, 又県東部の魚梁瀬, 物部村方面で強い雨が降り続いています。</p> <p>台風の接近に伴ない, この方面では今後更に強い雨が降り続いて崖崩れ, 浸水などの災害が発生する恐れがありますから警戒して下さい。</p> <p>台風の予想位置は次のとおりです。</p> <p>22日21時北緯31°35' 東経134°40' と北緯32°20' 東経132°20' の間, 又23日9時には北緯33°30' 東経136°30' と北緯34°30' 東経133°30' の間。</p> <p>21日0時から22日10時までの各地の雨量は次のとおりです。</p> <p>高知137ミリ, 繁藤187ミリ, 佐川159ミリ, 本山131ミリ, 東津野村船戸266ミリ, 南国133ミリ, 鳥形山159ミリ, 芸西152ミリ, 須崎118ミリ, 安芸122ミリ, 梶原116ミリ, 田野80ミリ, 窪川121ミリ, 室戸岬38ミリ, 大正179ミリ, 佐喜浜60ミリ, 足摺岬34ミリ, 大橋177ミリ, 宿毛119ミリ, 魚梁瀬190ミリ, 中村106ミリ, 堂ヶ森216ミリ, 池川147ミリ。</p> <p>又, 今朝9時から10時までの1時間の雨量は次のとおりです。</p> <p>東津野村船戸34ミリ, 魚梁瀬27ミリ, 大正27ミリ, 池川25ミリ, 大橋25ミリ, 鳥形山22ミリ, 窪川21ミリ。</p>
台風情報 10 号	22日 18.50	<p>台風第6号は四国の南方海上をゆっくり北上しています。</p> <p>大型で並の強さの台風第6号は今朝9時には室戸岬の南々西およそ310Kmの海上北緯30°35' 東経133°20' にあって1時間に15Kmの速さで北東に進んでいます。</p> <p>中心の気圧は970mb, 中心付近の最大風速は35m, 中心の東側200Km西側90Km以内は風速25m以上の暴風雨となっており, 又中心の東側650Km西側350Km以内では風速15m以上の強い風が吹いています。</p> <p>この台風は今後北東に進み, 東側のコースを進みますと紀伊半島に向いますが, 西側に傾きますと県東部に上陸するか又はかなり接近して通過する可能性があります。</p> <p>又, レーダー観測によりますと強い雨雲が県内全域を覆っていて特に土佐山田から佐川付近を通過して宿毛に伸びる高さ8,400mの厚い雨雲があり, 又県東部の魚梁瀬付近にも厚い雨雲があってほとんど停滞しています。</p> <p>県下の降雨状況は, 江川崎から東津野村, 佐川町にかけて1時間20~25mmの強い雨が降り続いており, 又県東部の魚梁瀬でも1時間30mm前後の強い雨</p>			

種 類	発表時間	内 容	種 類	発表時間	内 容
		<p>が続いています。</p> <p>台風の接近に伴ないこの方面では今後更に強い雨が降り続いて崖崩れ、水などの水害が発生する恐れがありますから警戒して下さい。</p> <p>又台風が近づくとつれて暴風雨も全般に強くなっていて室戸岬では13丁度に瞬間最大風速30.1mの東南東の風を観測しました。</p> <p>21日0時から22日13時までの各地の雨量は次のとおりです。</p> <p>高知153ミリ、佐川199ミリ、東津野村船戸332ミリ、鳥形山113ミリ、須崎139ミリ、梶原144ミリ、窪川161ミリ、大正226ミリ、足摺岬35ミリ、宿毛150ミリ、中村133ミリ、繁藤259ミリ、安芸189ミリ、南國146ミリ、芸西177ミリ、安芸138ミリ、田野133ミリ、室戸岬40ミリ、佐喜浜67ミリ、江川崎160ミリ、魚梁瀬277ミリ。</p> <p>又12時から13時までの1時間の雨量は次のとおりです。</p> <p>魚梁瀬34ミリ、佐川25ミリ、東津野村船戸22ミリ、江川崎203ミリ。</p>			<p>又15時から16時までの1時間に魚梁瀬では31mmの強い雨を観測しました。</p> <p>台風の北上に伴ない、県東部を中心に強い雨が降り、崖崩れや浸水など水害の発生する恐れがありますから警戒して下さい。</p>
		<p>室戸岬のはるか南方海上をゆっくり北上している大型の台風第6号は22日18時30分には室戸岬の南およそ180kmの海上、北緯31°40' 東経133°00' にあって1時間20kmの速さで北々東に進んでいます。</p> <p>中心の気圧は970mb、中心付近の最大風速は35m、中心の南東側200km、北西側90km以内は25m以上の暴風雨で、又中心の南東側100km、北西側350km以内では15m以上の強い風が吹いています。</p> <p>この台風は、今後北々東に進み、22時頃室戸岬のすぐ東の海上を通り紀伊半島に向い見込みですが、幾分西に片寄って室戸岬をかすめる恐れがあります。</p> <p>このため、県中部から西部にかけては最悪の事態をまねがれました。中部では今後さらに風雨が強まり海岸地方で高波が打上げ、18時ごろ潮時には高潮の起る恐れがありますから警戒して下さい。</p> <p>又レーダー観測によりますと本川村から鏡村、土佐山田町、馬路村を経て野根町にかけやや発達した雨雲が通っています。</p> <p>21日0時から22日16時までの各地の雨量は次のとおりです。</p> <p>高知187ミリ、佐川211ミリ、東津野村船戸360ミリ、鳥形山113ミリ、須崎146ミリ、梶原169ミリ、窪川169ミリ、大正247ミリ、足摺36ミリ、宿毛156ミリ、繁藤266ミリ、本山222ミリ、安芸162ミリ、芸西199ミリ、安芸147ミリ、田野108ミリ、室戸岬48ミリ、佐喜浜70ミリ、魚梁瀬359ミリ、中村136ミリ。</p>	台風情報 22日 18.30	<p>レーダー観測によりますと、18時現在台風第6号の中心は室戸岬の南およそ110kmの海上にあって1時間に20kmの速さで北々東に進んでいます。</p> <p>この台風は、直径約180kmのはっきりした目を持っており、その周辺は高さ8,000～11,000mの強い雨雲を伴っています。</p> <p>また、外側の強い雨雲は県の北部から中部、東部にかけて広がっており、1時間に10～15mm程度の雨を降らせています。</p> <p>なお、台風の日を取り巻く強い雨雲はあと2～3時間で東部の南岸にかかりますので、県東部の各地は河川の洪水、山崩れ、浸水などの大きな災害が起る恐れがありますから警戒して下さい。</p> <p>なお、台風の正確な位置などはあとでお知らせします。</p>	
台風情報 12号	22日 17.00		台風情報 22日 18.30	<p>21日0時から22日18時までの各地の雨量は次のとおりです。</p> <p>高知184ミリ、佐川231ミリ、東津野村船戸377ミリ、鳥形山238ミリ、須崎154ミリ、梶原179ミリ、大正247ミリ、足摺43ミリ、宿毛159ミリ、中村148ミリ、繁藤288ミリ、本山242ミリ、南國180ミリ、芸西212ミリ、安芸159ミリ、田野127ミリ、室戸岬48ミリ、佐喜浜80ミリ、魚梁瀬427ミリ。</p> <p>なお、魚梁瀬では13時から1時間に30mm以上の雨が降り続き、17時～18時までの1時間に37mmの雨を観測しました。</p> <p>〔追加〕</p> <p>18時現在の台風の位置。</p> <p>中心気圧970mb、北緯32°20' 東経134°05' 最大風速35mで進路は北々東で20kmの速さ。</p>	
			台風情報 22日 19.40	<p>室戸岬では19時に最大風速東北東の風40.5mを観測し、最大瞬間風速は19時20分に東北東の風51.2mを観測し暴風圏に入った模様です。</p> <p>レーダー観測によりますと19時現在、台風第6号の中心は室戸岬の南およそ90kmの海上にあって1時間に20kmの速さで北々東に進んでいます。</p> <p>この台風は直径約80kmの大きな目を持っており、その周辺には8,000m以上の強い雨雲を伴っています。</p> <p>高知県東部は次第に暴風圏に入り、風雨共に更に強くなりますので警戒して下さい。</p>	

種 類	発表時間	内 容	類 別	発表時間	内 容
		<p>なお東部の各地では河川の洪水、山崩れ、浸水などの大きな災害が起 れがありますから警戒して下さい。</p> <p>なお台風の通過に伴ない県の東部では風向きが東から北に変わり、通過 北西に変わって夜半過ぎまで暴風雨が吹き続く見込みです。</p> <p>22日19時までの雨量は次のとおりです。</p> <p>高知188ミリ、佐川238ミリ、東津野村船戸389ミリ、鳥形山2 ミリ、須崎159ミリ、橋原187ミリ、窪川186ミリ、大正256 足摺44ミリ、宿毛159ミリ、中村157ミリ、繁藤292ミリ、本 245ミリ、南国183ミリ、芸西215ミリ、安芸164ミリ、田野1 ミリ、室戸岬49ミリ、佐喜浜81ミリ、魚梁瀬454ミリ、二又46 り、久木ダム494ミリ、平鍋522ミリ、竹屋敷522ミリ、千本山 ミリ。</p>			<p>169ミリ、室戸岬58ミリ、佐喜浜91ミリ、魚梁瀬475ミリ。</p> <p>室戸岬では、台風6号の目に入った模様です。</p> <p>レーダー観測によりますと、台風6号は21時には室戸岬の南々東およそ 40kmの海上にあって1時間に20kmの速さで北々東に進んでいます。</p> <p>室戸岬では21時20分に台風の目に入った模様で現在雨が止んでいます。</p> <p>室戸岬はまもなく台風の目の外に出て北寄りの吹き返えしの風が強くなり ますが、県東部の各地とも台風の目が通ったあと4~5時間はまた暴風雨が 続き、東洋町方面が暴風雨の圏外に出るのは、2時ごろになる見込みです。</p> <p>安芸郡の魚梁瀬では1時間に30mmの強い雨が降り続けています。</p> <p>今までに山間部で降った雨によって河川の増水がまだ続きますので今漸ら く警戒して下さい。</p>
台風情報 15号	22日 20.40	<p>高知県の東部では、まだ漸らく暴風雨が続きましょ。</p> <p>レーダー観測によりますと、台風6号は20時現在、室戸岬の南およ 70kmの海上にあって、1時間に20kmの速さで北々東に進んでいます。</p> <p>県東部では、既に暴風圏に入っており、室戸岬では20時40分に平 速で、北東の風47.0m、又最大瞬間風速は20時30分に北東の風 mを観測しました。</p> <p>又20時30分には、最低気圧966.3mbを観測しました。</p> <p>台風6号の目は、室戸岬をかすめて通る見込みですが、県の東部では 暴風雨が夜半過ぎまで続きますから、十分警戒して下さい。</p> <p>県の中部と西部では台風北上につれて、風向が北寄りに変わり、 25~30mの風が吹く見込みです。</p> <p>又、西部の山間部の一部で雨が残っているほかはほとんど雨は止み が、今までに山間部で降った雨によって、河川の増水はここ2~3時 ますので、今しばらくご注意下さい。</p> <p>21日0時から22日20時までの各地の雨量は次のとおりです。</p> <p>高知189ミリ、佐川240ミリ、東津野村船戸392ミリ、 ミリ、橋原189ミリ、窪川187ミリ、大正259ミリ、足摺4 宿毛161ミリ、中村158ミリ、繁藤294ミリ、南国185</p>	台風情報 15号	22日 21.50	<p>なお、県の中部から西の地方は台風の北上につれて、北寄りの風に変わり ほとんど雨は止み回復に向かいます。</p> <p>21日0時から22日21時までの各地の雨量は次のとおりです。</p> <p>高知189ミリ、佐川241ミリ、東津野村船戸393ミリ、鳥形山267 ミリ、須崎161ミリ、橋原190ミリ、窪川187ミリ、大正260ミリ、 足摺46ミリ、宿毛163ミリ、中村158ミリ、繁藤297ミリ、本山 253ミリ、南国183ミリ、芸西222ミリ、安芸175ミリ、田野160 ミリ、室戸岬69ミリ、魚梁瀬505ミリ、平鍋566ミリ、二又505ミ り、久木540ミリ、竹屋敷552ミリ、千本山532ミリ。</p> <p>なお、台風6号の詳しい位置などについてはあとでお知らせします。</p>
				22日 23.00	<p>高知県東部の暴風雨はまだ漸らく続きましょ。</p> <p>レーダー観測によりますと台風6号は22時には室戸岬の南東およそ30 kmの海上を1時間に30kmの速さで北々東に進んでいます。</p> <p>室戸岬では、間もなく台風眼の外に出て北寄りの吹き返えしの風が強くな りましょ。</p> <p>県東部の各地とも台風の目が通った後4~5時間はまた暴風雨が続き、東 洋方面が暴風雨の圏外に出るのは午前2時ごろになる見込みです。</p> <p>又台風眼の前面の厚い雨雲は県東部に広がっており、安芸郡北川村では1 時間に40~80mmの強い雨が降り続けています。</p>

種 類	発表時間	内 容	種 類	発表時間	内 容
		<p>県東部ではまだしばらく暴風雨が続き、山崩れ、浸水など大きな水害発生する恐れがありますので警戒して下さい。</p> <p>21時0時から22日22時まで各地の雨量は次のとおりです。</p> <p>高知189ミリ、佐川241ミリ、東津野村船戸393ミリ、鳥形山260ミリ、須崎161ミリ、橋原190ミリ、窪川187ミリ、大正260ミリ、足摺46ミリ、宿毛167ミリ、中村158ミリ、繁藤300ミリ、本山人形254ミリ、南国184ミリ、芸西227ミリ、安芸183ミリ、田野99ミリ、室戸岬70ミリ、魚梁瀬547ミリ、平鍋642ミリ、二又577ミリ、竹屋敷612ミリ、久木579ミリ、千本山555ミリ。</p>			<p>間に50～80mm降っていた雨は0時には10～20mmと次第に減少しており、雨の峠は越えて来ました。</p> <p>県東部の安田川、奈半利川、野根川などの流域では、山崩れ、崖崩れの起る恐れがありますので警戒して下さい。</p> <p>21日0時から22日24時までの各地の雨量は次のとおりです。</p> <p>高知191ミリ、東津野村船戸393ミリ、鳥形山269ミリ、須崎161ミリ、橋原190ミリ、窪川187ミリ、大正260ミリ、足摺46ミリ、宿毛167ミリ、中村158ミリ、繁藤315ミリ、本山260ミリ、南国186ミリ、芸西233ミリ、安芸199ミリ、田野217ミリ、室戸岬72ミリ、魚梁瀬629ミリ、平鍋713ミリ、二又643ミリ、竹屋敷704ミリ、久木643ミリ、千本山636ミリ。</p> <p>又千本山では23時～24時までの1時間に38mmの雨量を記録しています。</p>
台風情報 18号	22日 23.40	<p>レーダー観測によりますと、台風6号は室戸岬の東北東およそ30km上を1時間に30kmと速度を速めながら北々東に進んでいます。</p> <p>このため、県東部の安田川、奈半利川、野根川の流域にかけては、台風を取り巻く帯状の強い雨域に覆われて、1時間に50～80mmの集雨となっています。</p> <p>この強い雨雲は台風の北上につれて、ゆっくり北に移動しますが、この態はあと2～3時間続く見込みですので、河川の増水、山崩れ、浸水など大きな水害が発生する恐れがありますので警戒して下さい。</p> <p>21日0時から22日23時までの各地の雨量は次のとおりです。</p> <p>高知189ミリ、佐川241ミリ、東津野村船戸393ミリ、鳥形山260ミリ、須崎161ミリ、橋原190ミリ、窪川187ミリ、大正260ミリ、足摺46ミリ、宿毛167ミリ、中村158ミリ、繁藤308ミリ、本山人形255ミリ、南国185ミリ、芸西231ミリ、安芸198ミリ、田野99ミリ、室戸岬70ミリ、魚梁瀬608ミリ、平鍋705ミリ、二又577ミリ、竹屋敷690ミリ、久木628ミリ、千本山598ミリ。</p>	台風情報 20号	23日 01.20	<p>室戸岬レーダーによりますと、台風第6号は1時現在、徳島県の日和佐付近を1時間に30kmの速さで北々東に進んでいます。</p> <p>21日0時から23日1時までの各地の雨量は次のとおりです。</p> <p>本山266ミリ、繁藤318ミリ、佐川244ミリ、高知191ミリ、南国186ミリ、芸西237ミリ、鳥形山269ミリ、船戸393ミリ、安芸202ミリ、田野224ミリ、橋原190ミリ、須崎161ミリ、窪川187ミリ、室戸岬79ミリ、堂ヶ嶽314ミリ、大正260ミリ、宿毛167ミリ、中村158ミリ、足摺46ミリ、魚梁瀬631ミリ、平鍋717ミリ、二又647ミリ、竹屋敷707ミリ、久木645ミリ、千本山640ミリ。</p> <p>なお、1時間雨量で10mm以上のところはなくなりました。</p>
		<p>高知県東部の暴風はまだ漸く続くでしょう。</p> <p>レーダー観測によりますと台風6号は室戸岬の北東40kmの海上を30kmの速さで北々東に進んでいます。</p> <p>台風は高知県から次第に遠ざかっていますが、県東部では、まだ暴風雨が続き、室戸岬では北西の吹返えしの風が強くなっています。</p> <p>台風を取り巻く雨雲は県東部にかかっていますが、県東部の山間部</p>	台風情報 21号	23日 02.03	<p>室戸岬のレーダー観測によりますと、台風6号は2時現在徳島市付近にあって、1時間に30kmの速さで北々東に進んでいます。</p> <p>台風が遠ざかるにつれて、台風の影は次第に弱まってきましたが、県の東部では、まだ北西の風が強くなっていますので、船は今しばらく注意して下さい。</p> <p>又、県東部の雨もほとんど止まりましたが、上流の山間部で降った雨のため下流域の溢水などの恐れもまだ残っていますので、今しばらく監視を続けて</p>

種類	発表時間	内容
		<p>下さい。</p> <p>1時から2時までの各地の雨量は次のとおりです。</p> <p>本山8ミリ、室戸岬7ミリ、安芸5ミリ。</p> <p>その他は3mm以下となっています。又、室戸岬では西南西の風が29mm吹いています。</p> <p>なお、この情報をもって台風第6号に対する台風情報を終了します。</p>

被害状況調査

1. 人的被害

死者	72人
行方不明者	5人
重傷者	95人
軽傷者	161人

2. 住家被害

13,812,632千円

区分	棟数	世帯数	人数
全壊	679	582	1,965
半壊	1,481	1,178	3,786
一部破損	11,327	10,602	30,038
床上浸水	12,564	12,240	39,684
床下浸水	19,734	18,659	58,438
非住家	3,659		
計	49,444	43,261	133,911

3. 土木被害

59,167,055千円

区分	県工事		市町村工事		国直轄工事		計	
	箇所	金額	箇所	金額	箇所	金額	箇所	金額
河川	2,220	162,976,47	1,393	135,403,85	44	16,130,00	3,657	314,510,32
海岸	4	44,700,00			1	110,000	5	55,700,00
砂防	379	11,486,853					379	11,486,853
道路	5,748	645,787,9	2,670	553,504,4	56	330,000	8,474	1,232,292,3
橋梁	25	29,881,5	105	75,112,5			130	104,994,0
港湾	38	77,976,0					38	77,976,0
陸揚丸			839	151,954,7			839	151,954,7
計	8,414	357,679,54	5,007	213,464,01	101	205,300,0	13,522	591,670,55

4. 農林被害

48,414,892千円

(1) 農地及び農業用施設

区 分			区 分				
簡 所	金 額		簡 所	金 額			
農 地	田	2,925	3,847,700	揚 水 機	17	47,300	
	畑	1,251	1,251,000	小 計	9,134	17,407,800	
	小 計	4,176	5,098,700	共同利用施設	49	248,265	
農 業 用 施 設	水 路	3,871	7,614,510	農 業 生 産 施 設	ハ ウ ス 施 設		339,917
	頭 首 工	1,038	2,402,720		蚕 室	105	40,120
	道 路	3,581	3,591,420		そ の 他		1,285,712
	橋 梁	389	1,083,250		小 計		1,914,014
	農 地 保 全	219	2,614,900		計		24,420,514
た め 池	19	53,700					

(2) 農産物

区 分	面 積	減 収	金 額	区 分	面 積	減 収	金 額	
水 稻	12,481	ト	4,193,274	く り	674	409.9	102,475	
そ の 他	しょうが	849	7,345	1,175,200	そ の 他 果 樹	941.5	3,065.6	448,464
	ししとう	25	260	46,836	飲料作物	210		48,691
	トマト	41	86	10,320	花	5 (686千本)		17,940
	里 芋	369	765	150,050	養 蚕	1,811.6		318,501
	オクラ	79	422	84,300	菌		1	17,000
	きゅうり	128	895	62,650	こんにやく	104	996	293,084
	すいか	63	458	36,640	いぐさ	118	920	359,399
	その 他 や さ い	368	3,775	489,630	こうぞ・みつまた		107	53,000
	みかん	1,971	6,402.5	417,872	茶	64	79	63,200
	な し	84.5	373	112,089	小 計			4,252,399
				計			8,445,892	

(3) 林業

区 分	箇 所	金 額	区 分	箇 所	金 額
林 道	1,675	2,955,905	林 産 物 等		1,410,323
海 岸	13	305,000	治 山	675	8,772,590
林 地	24	183,433			
立 木		1,657,369	計		15,284,620

(4) 畜産

区 分	箇 所	金 額
家 畜 等		148,710
畜 舎	108棟	115,387
計		264,097

5. 水産被害

1,670,757千円

区 分	数 量	金 額	区 分	数 量	金 額
漁 港	58	420,500	養 殖 施 設	144	13,6828
共同利用施設	44	37,646	は ま ち 尾	464,103	447,905
非共同利用施設	43	37,500	た い ・ そ の 他		249,609
地方共同施設	5	1,781	真 珠		10,6350
漁 船	185	41,679	在 庫 品		9,745
漁 具	191	131,214			
漁 場		50,000	計		1,670,757

2. 住家被害

区分 市町村	全壊			半壊			一部破損		
	棟	世帯	人	棟	世帯	人	棟	世帯	人
高知市	6	6	21	6	6	19	4	4	13
室戸市									
土佐市	33	26	113	38	30	113	662	530	2,014
須崎市	21	14	51	28	15	55	6	4	15
中村市	51	51	163	281	281	709	4,104	4,104	9,014
宿毛市	16	16	55	83	83	269	1,787	1,787	5,877
土佐清水市	7	7	22	99	99	329	1,452	1,452	4,233
東洋町				2	2	6	30	30	73
奈半利町									
田野町									
安田町	1	1	3						
北川村				1	1	2	1	1	4
馬路村	1	1	2						
鏡村	14	11	56	2	1	1	72	72	343
土佐山村							4	4	7
土佐町	1	1	3	3	3	8			
大川村	11	11	33	11	11	36			
本川村	8	8	30	14	14	36	15	15	51
伊野町	128	128	462	100	100	379	160	156	517
池川町	93	38	76	82	29	91	50	30	81

床上浸水			床下浸水			計			非住家	災害救助法適用
棟	世帯	人	棟	世帯	人	棟	世帯	人		
3888	5,407	16,216	6,304	8,768	23,182	10,208	14,191	39,451	78	○
			63	63	220	63	65	220	13	
2961	2,369	8,543	5,750	3,000	11,370	7,444	5,955	22,153	236	○
853	628	2,151	2,050	1,025	5,788	2,958	1,686	6,060	87	○
25	25	78	114	114	250	4,575	4,575	10,214	49	○
96	96	303	469	469	1,408	2,451	2,451	7,913	693	○
7	7	21	75	75	223	1,640	1,640	4,831	331	○
						32	32	81		
4	4	19	33	33	115	37	37	134		
5	5	16	33	32	110	38	37	126	4	
2	2	12	10	10	42	13	13	57		
4	4	17	74	74	253	80	80	276		
8	8	19	167	167	334	176	176	355	4	
79	79	330	98	75	327	265	238	1,057	118	○
1	1	4				5	5	21		
7	7	22	28	28	96	39	39	129	4	
						22	22	69		○
10	10	28	8	8	21	55	55	170	33	○
2,083	2,083	6,752	2,450	2,450	8,510	4,921	4,917	16,680	22	○
122	96	313	129	67	187	476	260	757	57	○

区分 市町村	全壊			半壊			一部破損			床上浸水			床下浸水			計			非住家	災害救助法適用
	棟	世帯	人	棟	世帯	人	棟	世帯	人	棟	世帯	人	棟	世帯	人	棟	世帯	人		
春野町	3	2	10	5	5	14	32	31	94	60	57	202	130	122	455	230	217	775	48	○
吾川村	17	17	50	13	13	41	41	41	139							71	71	230	4	○
吾北村	85	86	278	67	66	262	10	10	41	98	98	326	104	106	386	364	366	1,293	321	○
中土佐町							10	10	33	2	2	3	62	62	181	74	74	217		
佐川町	12	6	21	439	231	773				1,569	747	2,485	3,146	1,498	5,608	5,166	2,482	8,887		○
越知町	30	30	106	17	17	51	11	11	41	20	20	67	203	203	657	281	281	922	55	○
窪川町				1	2	8	502	502	1,217				2	2	7	505	506	1,232	1	
東津野村													3	3	12	3	3	12		
葉山村	10	10	39	10	10	39	1	1	4	21	21	92	24	24	84	66	66	258	2	○
日高村	71	52	190	70	50	192	1,025	718	2,405	638	463	1,662	111	87	304	1,915	1,370	4,753	523	○
佐賀町				5	5	21	116	116	478							121	121	499	100	
大正町	1	1	1				17	17	61				5	5	17	23	23	80		
大方町				1	1	4	11	11	37				3	3	14	15	15	55	1	
大月町				2	2	4	40	40	113				5	5	10	47	47	131	27	
十和村	3	3	16	12	12	51	88	88	304				1	1	4	104	104	377		
西土佐村	2	2	3	8	8	20	271	270	857	1	1	3	5	5	17	287	286	900	127	
三原村	54	54	161	81	81	253	805	547	1,577				75	75	246	1,015	757	2,536	721	○
計	679	582	1,965	1,481	1,178	3,786	11,327	10,602	30,034	12,564	12,240	39,684	19,734	18,659	58,438	45,785	43,261	133,911	3,659	

3 土木被害

市町村工事分

区分	河川		道路		橋梁		盛くす札		都市施設		公営住宅		計	
	箇所	金額	箇所	金額	箇所	金額	箇所	金額	箇所	金額	箇所	金額		
市町村	17	4,836.6	41	54,948	1	20,000	13	31,290	3	3,700	524	14,460	599	170,364
高知市	44	161,110	28	76,000	2	20,000	9	10,700					83	267,810
宇治市	17	36,750	14	27,993									31	64,723
安芸市	27	56,305	47	37,330	8	78,800	4	7,400					78	101,035
南佐市	65	719,930	112	145,410	13	60,885	123	194,060	154	58,500	60	6,200	540	1,202,900
土佐市	107	545,833	149	177,204	1	5,000	101	228,435	6	25,300	32	12,800	408	1,070,457
須中	66	231,282	33	46,420	1	5,000	32	39,400	2	3,500	50	450	184	326,052
中須	51	89,854	94	122,638			23	35,410			72	600	240	248,502
土佐市	7	11,500	9	11,650			8	18,200	1	300	21	150	46	31,800
東洋町	3	2,764	20	21,069			1	150					1	150
奈半町			2	1,110			1	1,000					23	23,833
田野町			5	15,500	3	12,000							5	2,110
安田村	3	15,400	13	31,200			4	2,600					8	27,500
北川村	6	281,500	16	47,700	3	9,000	1	2,000					20	49,200
美西村													26	340,200
赤岡町	4	3,740	15	13,650			6	13,900					21	27,630
香土市			15	13,160			5	7,500					24	24,390
野山町			9	4,457			2	3,800					9	4,457
夜須町	13	8,350	14	23,350									29	35,500
香北村	2	2,209	4	4,448			1	3,300					7	9,957
吉部村	29	41,616	33	72,238			7	16,600					69	130,454
物部村	4	5,368	26	20,610			4	5,300					34	51,278
本山町	97	334,370	147	505,642	3	6,000	8	10,500					255	856,512
大豊村			4	6,500			3	1,550					7	8,050
佐山町	32	28,295	38	85,790			15	30,500					85	144,585
土佐市	7	98,000	22	198,000									29	296,000
大川村	6	17,500	69	184,649	1	7,500							76	209,649
本川町	38	4,317,000	365	1,045,615	9	30,650	83	176,002	102	117,500	45	2,093	642	5,684,960
伊野町	160	1,221,500	16	96,600	3	37,000	15	25,900	1	3,000			193	1,584,000
池川町			25	45,000			20	28,400			29		74	73,400
香野村	10	70,480	53	285,300	4	9,650	11	12,460	2	7,500			80	385,390
香北村	35	1,756,500	31	68,253	1	3,500	50	80,000	1	3,500			118	1,911,753
中土佐町	12	241,500	22	42,819			4	6,000					38	113,319
佐川町	198	508,650	217	746,160	21	345,600	97	201,250	1	4,500	55	2,180	589	1,026,510
越知町	45	731,930	123	244,730	7	27,000	20	78,150	4	15,900			199	1,097,330
伊川町	79	84,100	18	9,100			11	18,900					106	112,100
原町	23	23,000	45	66,000			9	20,000			3	60	61	89,000
大野村	1	2,500	4	3,200			1	2,000					7	7,700
東津野村	5	4,990	6	3,936			4	6,350					19	15,776
東山町	13	35,400	28	36,105	6	30,040	16	14,490					63	119,033
仁淀町	5	6,000	4	4,000			3	4,800					12	14,300
日高村	57	1,815,500	190	3,645,000	15	38,500	61	122,960	83	54,000	65	42,000	471	2,997,600
佐賀町	11	5,940	7	4,680			7	12,200					18	10,600
大正町	12	12,500	45	79,800	1	2,000	7	12,200					65	106,300
大方町	13	10,480	24	21,560	1	6,000	6	7,640					44	45,680
大月村	23	70,468	22	21,560			3	3,000	1	3,600			45	72,728
十和村	20	13,800	31	35,450	2	3,800	3	3,000					57	59,850
西土佐村	23	12,885	59	87,140			20	34,800					113	151,875
三原村	5	14,200	4	4,500			9	10,950			16	500	34	30,150
計	1,393	13,540,585	2,309	5,234,244	105	751,125	859	1,519,547	361	300,800	993	51,563	6,000	21,997,664

単位：千円

4. 農林被害

区 分	農						林						施設						
	田			畑			木			地			小			計			
	冠水(㎡)	件数	面積(㎡)	金額	冠水(㎡)	件数	面積(㎡)	金額	冠水(㎡)	件数	面積(㎡)	金額	冠水(㎡)	件数	面積(㎡)	金額	冠水(㎡)	件数	面積(㎡)
高知市		87	13.9	19,900		12	1.1	1,100										99	15.0
徳島市		116	15.5	172,800														116	15.5
松山市		12	0.6	6,300														12	0.6
佐賀市	76.8	215	31.9	335,100		285	31.7	438,700	76.8									500	65.6
佐賀市	9.3	111	4.00	215,000		51	3.5	6,600	9.3									162	43.5
佐賀市	43.1	45	4.5	51,000					43.1	3								45	4.5
佐賀市	100	39	6.9	79,000					100	1								39	6.9
佐賀市	11.3	21	2.0	20,000					11.3									21	2.0
佐賀市		12	0.6	52,000		3	0.2	2,000										15	0.8
佐賀市	7.0	39	4.0	274,000					7.0	2								59	4.0
佐賀市		12	1.2	114,000														12	1.2
佐賀市		31	1.0	214,000														31	1.0
佐賀市		1	0.2	1,000														1	0.2
佐賀市		6	0.4	18,000														6	0.6
佐賀市		7	1.3	23,000														7	1.3
佐賀市		9	0.7	24,000		15	0.4	12,000										15	0.4
佐賀市		6	1.0	600														9	0.7
佐賀市		5	0.5	600														6	1.0
佐賀市		20	0.7	1,600		20	0.8	1,800										25	1.1
佐賀市		111	24.8	376,100														20	0.7
佐賀市		73	3.9	35,000		20	1.3	16,900										131	26.1
佐賀市		72	6.0	35,000		5	0.3	3,000										78	4.2
佐賀市		14	0.5	1,200		45	1.3	4,200										117	7.3
佐賀市		12	1.2	6,100		9	2.7	8,800										104	3.2
佐賀市	19.7	165	38.9	564,100		8	0.7	3,100										20	1.9
佐賀市		67	15.1	209,000		110	5.9	106,700										275	44.8
佐賀市	150	16	4.8	50,000		102	22.8	230,000										169	37.9
佐賀市		6	2.3	18,200														16	4.8
佐賀市		136	41.5	600,500		55	7.3	81,500										6	2.3
佐賀市		328	85.5	217,000														191	48.8
佐賀市	240	196	4.25	30,200		62	1.0	40,000										390	86.5
佐賀市		40	1.4	20,000		56	9.0	59,000										252	51.5
佐賀市		56	6.5	26,000														40	1.4
佐賀市		16	0.9	7,000														56	6.3
佐賀市		12	0.3	5,000		9	0.2	3,000										16	0.9
佐賀市		78	7.1	41,000		94	3.1	110,000										21	0.5
佐賀市		13	0.2	3,000		6	0.1	1,000										172	10.2
佐賀市	225	438	44.4	465,000		197	23.9	151,000										19	0.3
佐賀市		30	2.8	20,000														635	66.3
佐賀市		18	1.9	80,000														30	2.8
佐賀市		6	0.5	1,600														18	1.9
佐賀市		26	2.9	4,500														6	0.5
佐賀市		32	4.7	12,000		6	2.0	21,000										26	2.9
佐賀市		95	11.0	33,400														38	6.7
佐賀市		75	7.5	8,000														95	11.0
佐賀市		2,400	29.25	485.8		15	11.93	1,251,000										417.6	605.1
佐賀市		2,400	29.25	485.8		15	11.93	1,251,000										417.6	605.1

区 分	農地小計		水		農路		農業		施設		設	
	金額	件数	金額	件数	金額	件数	金額	件数	金額	件数	橋	
											金額	件数
高知市	21,000	384	510,700	24	10,200	22	9,000					
高知市	172,000	93	105,600	33	171,500	10	70,000					
高知市	6,500	12	8,200	7	9,010	1	1,000					
高知市	773,800	416	554,600	181	1,000	71	14,070					
高知市	284,000	508	1,274,000	71	61,900	31	64,000					
高知市	5,100	27	8,800	32	39,200	29	21,300					
高知市	9,900	68	59,050	18	43,820	6	11,350					
高知市	2,000	20	21,000	11	21,000	1	10,000					
高知市		5	7,100	2	45,000							
高知市		3	5,100	1	1,000							
高知市	72,000	6	4,100	1	8,000	1	1,000					
高知市	27,400	29	59,300	7	18,200	7	4,000					
高知市	11,400	57	93,600	34	118,500	6	41,000					
高知市	21,600	22	21,500	5	17,100	1	4,000					
高知市	10,000	13	7,300									
高知市		10	4,100	8	1,500							
高知市	1,800											
高知市	23,000	6	3,700	2	1,600	1	500					
高知市	12,000	11	2,600	5	1,400							
高知市	2,400	9	5,300									
高知市	600	5	600	1	6,500							
高知市	2,400	12	62,000	1	1,000	1	7,000					
高知市	1,600	14	28,200	3	5,100							
高知市	393,000	17	25,700	22	9,330	2	3,000					
高知市	3,800	29	12,000	11	3,500							
高知市	39,200	21	15,400	17	113,800	8	5,800					
高知市	10,000											
高知市	9,200	9	12,200									
高知市	67,080	184	121,400	18	68,100	9	31,100					
高知市	439,000	71	392,500	17	62,400	36	7,680					
高知市	5,000	36	30,500									
高知市	18,200	25	3,480	8	8,600	1	5,000					
高知市	68,200	97	79,500	45	37,000	25	22,050					
高知市		17	21,000									
高知市	257,000	733	103,200	137	409,000	37	272,000					
高知市	561,000	193	582,000	17	10,000	4	2,000					
高知市	200,000	60	59,000	29	90,000	9	5,000					
高知市	24,000	45	21,000	11	9,000	5	10,000					
高知市	700	14	4,000	5	2,000	3	1,000					
高知市	60,000	16	20,000	4	30,000	5	2,000					
高知市	52,000	120	15,000	106	57,000							
高知市	40,000											
高知市	61,000	210	67,500	23	63,500	26	3,250					
高知市	2,000	27	1,000	26	19,000							
高知市	8,000	16	10,000	4	2,000							
高知市	1,500	7	4,700	3	12,000							
高知市	4,500	61	24,000	21	14,100	10	8,800					
高知市	33,000	9	14,000									
高知市	35,400	50	14,200	19	12,500	4	1,000					
高知市	8,000	65	37,500	45	20,900	3	2,900					
高知市												
高知市	509,870	5,871	7,614,510	1,038	2,402,720	389	1,083,250					

区分	農 業			施 設			公 共 土 木 施 設									
	共同利用施設			道			計			海 岸			林 地 施 設			
	件数	金額	件数	金額	件数	金額	件数	金額	件数	金額	件数	金額	件数	金額	件数	金額
高知市			8	30,500	1,036	810,750										
土佐市			128	318,601	416	883,101									1	3,000
安芸市			13	22,150	61	147,050										
南宇市					52	18,600										
土佐市	3	8,100			1,944	3,094,400								2	253,000	
須賀市			24	48,220	924	1,977,220										
中津市	8	19,690	14	14,090	217	128,880										
宿毛市	4	10,880	17	11,750	197	159,630								10	51,300	
土佐市	1	500	2	1,500	76	635,000										
東洋町			5	15,700	14	67,900									1	5,000
奈半町					7	7200										
田原町			2	1,650	33	99,400										
安田村			22	50,650	147	372,350									2	10,000
北川村			43	111,100	122	237,700									1	15,000
馬路村					21	19,500										
赤松町			2	3,100	66	18,900									1	26,000
赤我町			5	4,500	80	183,000										
山田町			1	500	48	164,000										
須賀町			6	61,500	28	83,500										
北川村			1	500	78	25,400										
物部村			12	15,200	75	54,900										
本山町			5	5,700	221	703,200										
大豊村			5	7,700	140	71,700										
饒佐村			31	47,080	334	301,280										
土佐市	1	200	23	86,320	178	139,020									2	20,000
土佐市	1	500	21	60,700	80	110,700									1	10,000
大川村			45	204,600	799	3,001,600									1	10,000
本川村			23	57,200	408	1,599,700									1	25,000
伊野町	1	12,000	2	15,000	110	80,100									1	1,500
池田町	5	36,500	32	106,640	88	195,640										
春野村	2	1,100	80	85,340	554	264,2960										
吾妻村	4	7,620	80	85,340	554	264,2960										
中土佐町			17	42,430	24	29,000										
佐川町	3	81,370	77	177,695	1,603	2,577,800										
川原町	1	50,000	1	500	753	1,506,695										
知川町	2	2,750	21	44,300	162	165,050										
川原町			3	10,900	47	23,020										
大野見村			4	41,500	74	52,150										
東津野村	1	200	11	17,760	482	338,960										
東山流村			1	900	38	17,900										
七流村	1	20,000	3	3,100	1060	202,3100										
佐賀町			4	82,000	80	312,000										
大野町	3	15,700	3	1,600	51	413,000										
大野町			6	5,290	77	59,300										
大野町			9	5,430	225	562,900										
高土村			11	7,750	261	154,100										
三原村	49	24,626.5	930	134,573.9	730	1,345,73.9										
計			1,675	22,559.05	1,503.4	257,106.70								13	305,000	
計															7	33,933
計															24	183,433

市町村	区分	公共土木施設		農産被害	林産被害			計
		件数	金額		立木	林産物	計	
高岡	知市			17,6218	7,898	10,2100	109,998	
室	戸市			138,2258	4,188	1,883	6,071	
安	芸市	1	3,000	93,377	800		800	
南	園市	2	253,000	48,019				
土	須市	1	8,000	14,296,28	1,054.6	130,550,	144,096	
須	崎市	10	51,300	258,572	2301	16,8930	17,1231	
中	村市	2	7,000	6,288.03	12,3312	69,248	19,2560	
宿	毛市			66,1848	130,729	4,2955	17,3684	
土	清水市			174,217	4,4066	16,753	60,819	
東	洋町	1	5,000	9,0094		70	70	
奈	利町			41,856				
田	町			10,424				
安	野町	2	10,000	74,269	2,578	4,223	6,801	
北	川村	1	15,000	41,117	9,302		9,302	
馬	路村			135,976	4,377	8,4342	9,0719	
雲	西村			65,410				
赤	岡町			430				
香	我町	1	700	32,009		20	20	
土	山町	1	2,6000	37,966				
野	田町			17,407				
夜	市町			6,976	68		68	
香	須町			27,225	57		57	
吉	北町			740				
物	川村			19,842	1,219	20	1,219	
本	部村			19,258			20	
大	山町			7,3453				
大	豊村			36,483	22,758	600	2,3338	
土	村			2,754	403	320	723	
土	山町			24,023	30,389	20	3,0409	
土	佐町			2,087	20,256		20,256	
大	川村	2	20,000	2,087	14,600	7,580	22,180	
本	川村	1	10,000	170	57,011	10,3989	1,61000	
伊	野町	1	10,000	39,0763	17,8526	14,2560	3210,86	
池	川町	1	25,000	7,3314		10,200	10,200	
春	野町	1	1,500	40,1671	86,445	131	86,576	
吾	川村			40,700	17,5988	1,60486	33,6474	
吾	北村			33,6288				
中	佐町			61,474	4,000	430	4,430	
佐	川町			70,1706	27,091	83,983	11,1074	
越	知町			32,8967	17,134	2,5116	4,2250	
德	川町	2	9,000	7,28907	9,000	37,933	46,933	
櫛	原町			3,1907	3,3514	205	3,3719	
大	野村			12,402	200	150	350	
東	見村			11,244	2,029		2,029	
乘	野村			10,9966	703		703	
仁	津村			19,648	3,109		3,109	
日	山村			2,29,044	1,2151	4,4441	5,6592	
佐	泥村			56,566	15,700		15,700	
高	高村			9,8879	1,5440	1,070	1,6510	
賀	正町			137,172	3,6444	2,200	38,644	
大	方町			9,5935	217		217	
大	月村			10,8055	9730	6375	16,105	
十	和村			16,8296	54,125	5,200	59,325	
西	土村			115,123	190,458	11,800	20,2258	
三	原村				29,8527	14,2440	44,0967	
國	有林	7	33,933		1,657,369	1,410,323	3,067,692	
計		37	488,433	8,445,661				

市町村	区分		被害		警計	治山		その他 (農機具等)	合計
	家	番	番	舎等		件数	金額		
高知市	2,120	100			2,220	12	18,4860	133,181	1,420,232
室戸市	1,540	5,240			6,780	27	43,2500	700	1,467,410
安芸市	400	1,000			1,400	4	47,0000	1,100	293,727
南土佐市	13,900	14,250			28,150	18	123,0000	365,910	5,190,734
須中村	11,005	11,200			22,205	35	394,0300	294,350	3,168,908
宿毛市	2,600	15,800			18,400	20	111,5000	57,100	1,144,243
土佐市	1,400	16,400			17,800	14	88,0000	46,720	1,148,362
水津町	3,450	1,430			4,880	1	50,0000	4,000	51,2466
東津野町						2	33,0000	4,500	20,0564
奈良町						3	17,5000		66,556
安田町						14	98,5000	1,200	109,824
安北村	100	3,750			3,850	35	1,077,5000	167	295,420
島川村						15	161,5000		1,519,286
芸西村						4	21,0000		50,3515
赤岡町						2	8,0000		26,040
香土町						1	3,0000		430
山田町						1			51,609
須野町						1	3,0000		80,586
夜須町						2	11,0000		17,407
香吉村						4	21,0000		28,344
物部村						4	21,0000		54,682
本山町						2	8,0000		72,40
大豊村						2			50,411
大佐村						2			52,658
佐佐川村						6	73,0000		128,553
大川村						4	75,0000		76,921
本川村						6	73,0000		75,177
伊野町	4,525	50			4,575	74	583,5380	15,9787	355,712
池川町	7,800				7,800	49	448,0000		256,363
春野町	700	300			1,000	10	275,0000	157,661	21,6050
吾川村	1,180	6,000			7,180	57	1,225,0000	36,100	43,121,26
北川村						2			2,474,900
中土佐町	59,540	12,600			52,040	17	143,3700	260	597,934
佐川町						9	190,0000		5,758,180
越前町						5	16,0000		1,210,887
野見村						1			2,332,6
大野村						1			30,192,6
東山村	14,000	630			2,230	12	191,5000	1,300	33,572
仁波村	57,050	1,4000			7,050	62	633,7500	6,250	63,423
佐賀村						2	11,0000		1,129,64
大正町						1	30,0000		6,807
大方町						1			3,183,413
月形村						1	50,0000		11,316,6
和佐村						2	11,0000		13,7589
三土村						1	47,5000		2,263,33
三原村						6	50,0000		15,3660
国吉村						6	50,0000		2,141,76
計	148,710	115,587			264,097	120	195,4712	1,800	5,642,45
						675	8,72,590		5,155,51
							1,665,749		3,773,51
									48,427,103

5. 水産被害

(1) 漁港関係
県管理

単位 千円

漁港名	場所	被災内容	金額
下川口	土佐清水市下川口	浚渫 { 航路 100m v=1000m ² 泊地 400m v=2000m ²	1,000
赤岡	赤岡町	浚渫(航路) v=3000m ²	500
"	"	導流堤 L=80.0m	14,000
母島 (久保浦)	宿毛市母島	岸壁 L=30.0m	10,000
高岡	室戸市高岡	船揚場 L=7.0m W=9.5m	2,300
三津	"三津	突堤 L=4.0m	2,500
稚名	"稚名	護岸 L=11.0m	300
野根	東洋町	防波堤 L=11.8m	3,200
安芸	安芸市津久茂	西防波堤(根固工) L=20.0m	16,000
"	"	舟揚場 L=7.0m W=7.0m	400
"	"	防波堤 L=103.0m	18,500
伊田	大方町伊田	防波堤 L=39.6m	9,000
佐賀	佐賀町佐賀	導流堤 L=30.0m	15,000
上ノ加江	中土佐町上ノ加江	航路浚渫(0.5~1.0) A=5,500m ² v=3,800m ²	3,800
"	"	" (-1.0) A=1,000m ² v=1,500m ²	1,600
"	"	" (-1.0) A=200m ² v=200m ²	100
田野浦	大方町田野浦	物揚場細堤 L=10.0m	1,000

漁港名	場 所	被 災 内 容	金 額
野 根	東洋町 野 根	臨港道路崩土 $V=600m^3$	600
安 芸	安芸市 津久茂	防潮堤(根固工) $L=370.0m$	83,500
佐 賀	佐賀町 佐 賀	航路浚渫(-2.0) $A=600m^2$ $V=400m^3$	400
宇 佐	土佐市宇佐町 宇 佐	導 流 堤 $L=20.0m$	5,000
"	" " "	" $L=40.0m$	10,000
"	" " 竜	防 波 堤 $L=70.0m$	10,000
"	" " 東の丁	物 揚 場 $L=30.0m$	1,500
"	" " 福島	" $L=37.0m$	800
加 賀 郷	奈半利町 加賀郷	泊地浚渫(-0.3) ($A=200m^2$) $V=150m^3$	300
椎 名	室戸市室戸岬町 椎名	防 波 堤 $L=13.0m$	3,000
"	" " "	" $L=16.0m$	3,500
	計	28ヶ所	219,800

市町村管理

漁港名	場 所	被 災 内 容	金 額
安 和	須崎市 安 和	堤 防 $L=20.0m$	2,000
野 見	" 野見西勢井	防 波 堤 $L=10.0m$	1,500
"	" " 東勢井	" $L=15.0m$	3,000
"	" " "	堤 防 $L=20.0m$	5,000
"	" " "	覆 岸 $L=40.0m$	1,500
中 の 島	" 中 の 島	堤 防 $L=30.0m$	1,500
"	" "	臨港道路覆岸 $L=5.0m$	500
松 尾	土佐清水市 松 尾	防 波 堤 $L=14.3m$	4,800
津 呂	" 津 呂	物 揚 場 $L=15.0m$	2,000
"	" "	防 波 堤 $L=5.0m$	1,000
布	" 布	物揚場舗装 $L=9.0m$ $A=43.2m^2$	450
"	" "	" $L=25.0m$ $A=71.0m^2$	1,500
貝 の 川	" 貝の川	防波堤(テトラ) $L=2.0m$	800
当 麻	" 見 残	航路浚渫 $V=300m^3$	100
養 老	" 養 老	防 砂 堤 $L=10.0m$	1,350
安 田	安田町	泊地浚渫 $V=5,000m^3$	5,000
入 野	大方町 入 野	防 波 堤 $L=62.0m$	36,000
名 鹿	中村市 名鹿(大谷)	航路浚渫(-1.0) $V=400m^3$ 泊地浚渫(-0.5) $V=100m^3$	500

漁港名	場 所	被 災 内 容	金 額
伊 屋	中 村 市 双 海	防 波 堤 L = 2 0.0 m	2,0 0
"	" " "	導 流 堤 (根 固) L = 2 5.0 m	6 0
"	" " "	泊地浚深 (-0.5~1.0) $\{A=1,000m^2\}$ $V=1,000m^3$	1,0 0
穴 内	安 芸 市 穴 内	堤 防 L = 1 8 0.0 m	5 6,0 0
"	" " "	船 揚 場 L=9.0m A=225.0 m^2	4,0 0
池 の 浦	須 崎 市 池 の 浦	港内流木除去 V = 5 0 0 m^3	1,0 0
中 の 島	" 中 の 島	"	2,0 0
新 莊	" 新 莊	導 流 堤 L = 6 0.0 m	3 0,0 0
安 田	安 田 町 唐 浜	防 波 堤 L = 5.5 m	1,5 0
住 吉	夜 須 町 住 吉	" L = 3.0 m	6 0
"	" " "	船 揚 場 L=5.0m A=30.0 m^2	5 0
矢 井 賀	中 土 佐 町 矢 井 賀	防 波 堤 L=45.6m	3 3,0 0
	計	3 0 ケ 所	2 2 0,7 0
	合 計	5 8 ケ 所	4 2 0,5 0

(2) 水産被害

単位 千円

区分	共同利用施設		非共同利用施設		地方公共団体施設		漁船		漁具		漁場		養殖施設		養殖物		在庫品		計
	件数	金額	件数	金額	件数	金額	件数	金額	件数	金額	件数	金額	件数	金額	件数	金額	件数	金額	
市町村																			
高知市	1	1,500							44	1,100			3	4,896		5,000			12,496
室戸市	3	5,100	2	250	1	1,200	20	10,550	8	35,500			14	8,700					57,300
南門市													7	11,500		8,400	3	1,240	21,020
土佐市			16	14,900			3	450			25,000		7	28,013		118,500	3	4,165	191,026
須崎市	1	3,000			2	281	8	2,210					49	8,400		93,145	2	560	107,896
中村市	2	400					4	659	1	27			6	3,800		1,220	2	650	6,756
宿毛市	5	11,600	11	16,100	21	4,100							15	20,475		362,951			415,226
土佐清水市	26	12,446	5	2,750	1	200	43	9,510	27	84,487			26	36,565		136,662	1	1,800	284,418
東洋町			1	700									1	11		9			720
奈半利町													1	2,000		5,000			7,000
田野町													1	300					500
北川村													1	1,600		5,400			7,000
夜須町							6	600	100	2,500						6,300			9,400
赤岡町							8	3,200											3,200
吉川村							6	1,660					2	3,650		2,000	1	30	7,390
桑野町							1	400			25,000		2	3,990		24,000	1	850	54,240
中土佐町	1	1,000	1	1,000			1	100	4	1,500			1	200		4,710			8,510
穂川町					29		1,000	3	500				5	1,000		2,680			5,180
佐賀町	1	1,000	1	1,000					1	1,200									3,200
大正町													1	1,700		1	400		2,100
大方町	1	300	4	800	1	100	19	4,740					1	300		12,000			18,240
大月町	3	3,500					9	1,700	5	6,200			1	50		15,487			27,137
十和村							3	500											300
西土佐村							4	500											500
計	44	37,646	43	37,500	5	1,781	185	41,679	191	151,214	50,000	144	136,828	603,864	14	9,745			1,250,257

6. 商工被害

単位 千円

	商 業		工 業		そ の 他		計	
	件数	金 額	件数	金 額	件数	金 額	件数	金 額
高知市	401	1,233,790	97	575,030	145	120,700	641	1,929,520
室戸市	8	3,980	1	600	2	879	11	5,459
土佐市	315	1,099,105	148	857,326	129	348,959	592	2,305,390
須崎市	284	751,658	63	523,998	60	364,832	407	1,640,668
中村市	83	127,684	20	48,932	65	203,754	168	380,370
宿毛市	194	221,729	55	187,692	80	120,479	329	529,900
土佐清水市	46	26,608	44	41,055	75	61,210	165	128,853
安田町					1	3,000	1	3,000
馬路村	2	5,100	1	80,000			3	85,100
物部村			1	530			1	530
本山町	1	200	2	3,000			3	3,200
鏡村	2	4,200	2	3,300	2	5,000	6	12,500
土佐町	9	13,300	-	-	-	-	9	13,300
本川村	2	10,275	3	46,200	5	96,254	10	152,729
伊野町	198	379,177	70	1,315,137	38	88,228	306	1,782,542
池川町	48	113,755	10	217,664	12	64,076	70	395,495
春野町	78	151,500	44	101,500	19	52,100	141	305,100
香川村	-				1	10,000	1	10,000
香北村	49	206,654	8	232,279	4	8,136	61	447,069
佐川町	152	464,598	20	124,192	21	152,652	193	721,442
越知町	14	12,125	5	23,500	9	37,300	28	72,725
窪川町	8	540	2	460			10	1,000
養山村	2	500	2	14,884			4	15,384
日高村	50	216,860	16	255,446	39	124,077	105	596,383
佐賀町	11	4,350			3	150	14	4,500
大正町	20	720	4	360	8	4,900	32	5,080
大方町	51	13,982	2	498	39	19,849	92	34,329
大月町	23	2,570	1	100	9	6,623	33	9,293
十和村	9	1,622	1	2,000	11	2,830	21	6,452
西土佐村	67	4,000	2	11,200	6	3,000	75	18,200
三原村	10	27,487	6	19,632	16	43,133	32	90,252
計	2,137	5,098,249	630	4,686,295	797	1,921,221	3,564	11,705,765

市町村	幼稚園		小学校		中学校		高等学校		特殊学校		その他		計	
	件数	金額	件数	金額	件数	金額	件数	金額	件数	金額	件数	金額		
高知市	1	1,500					7	7,251	5	1,580	1	54,095	12	44,404
愛媛市	4	650	2	200			2	788					8	1,638
安芸市														
南宇市	1	4,509	2	21,150	2	6,700	2	16,667	1	100			13	48,926
土佐市	9	22,160	2	17,665	2	8,653	2	8,653					13	48,476
須崎市	1	3,491	12	12,050	9	6,240	2	11,466	1	1,000			25	34,247
中村市	8	7,150	5	3,550	5	3,550	3	4,583					16	15,283
篠毛市	27	20,338	14	16,940	1	16,940	1	794					42	36,072
土佐清水市													1	40
東洋町														
奈半利町													1	489
田原町														
安田町														
北川村	1	1,000											1	1,000
鷹巣村			1	10,000									1	10,000
赤松町													1	90
香我美町													1	120
土佐山田町														
野市町														
夜須町														
香北町			1	150									1	150
吉川村														
物部町													1	1,000
吉野町													1	4,225
土佐山田町														
土佐川町														
本川村	1	230											1	230
伊野町	1	5,500	9	41,240	5	16,900	1	25,211					14	84,851
池川町	5	10,000	3	14,300									6	24,300
春野町													1	2,820
吾川村														
吾北村	4	7,220	3	4,090									7	11,310
中土佐町	1	150	1	1,900									2	2,050
佐用町	2	2,050	1	3,940	1	14,457							4	20,447
越知町	1	200	2	1,050									3	1,250
窪川町													1	1,901
藤原町	2	2,300											3	2,370
大野見村			1	350									1	350
東津野村	1	1,300											1	1,300
兼山村														
仁淀村														
日高村	2	15,200	2	14,200									5	31,900
佐賀町	2	400	1	500									3	900
大正町													1	2,162
大分町	2	3,150	1	150	1	216							4	3,496
大月町	3	4,300	2	2,300	1	520							6	7,120
十和村	1	150	1	260									2	390
西土佐村	14	11,854	5	1,965	1	99							20	13,910
三原村	3	14,500	2	6,780									5	21,280
計	5	11,300	125	221,592	64	130,148	34	101,602	6	5,180	1	34,095	233	503,915

7. 文教施設被害

単位 千円

8. 水道、清掃施設被害

(1) 水道被害		被害状況			被害金額
市町村	施設名	被害	状況	被害金額	
高知市	宮ノ奥 簡易水道	配電器故障、破損機破損(2台)		3,500	
	上本宿町 "	水源地廻りの洗掘			
土佐市	宇佐、新居 上水道	電気配線故障		7,770	
	岩戸 簡易水道	水源施設、導水管(φ100)、送配水管(φ75)流失			
中村市	横瀬 "	配水管流失(φ75)		2,886	
	土佐清水市 "	ポンプ室破損		570	
安田町	中島 "	配水管流失(φ75、φ50)		2,000	
	安田 "	配水管破損(φ100)			
香北町	美良布 "	配水管流失(φ150)		4,000	
	森田井 "	管理道(20m)、配水管流失(φ150)			
土佐町	西石原 "	水源水門、ポンプ室周辺敷地、配水管(φ150)流失			
	地蔵寺 "	取水堰土砂流入、導水管(φ50)、配水管(φ75)流失		4,850	
伊野町	伊野町 上水道	接合井、送配水管流失(φ75)			
	鹿敷 簡易水道	電気設備使用不能、配水管露出及び流失、配水池擁壁崩壊			
	原木 "	破損機及び電気設備冠水使用不能、送配水管流失(φ75、φ50)		1,0080	
	原木 "	ポンプ、電気設備冠水使用不能、送配水管・排配水管流失(φ75、φ50)			
計					10,080
伊野町					1,651
香川町	尾川 簡易水道	取水ポンプ、配電器破損、ポンプ室、破損機流失		1,559	
	春野町 上水道	取水施設冠水、モーター、ポンプ輸送機、水位計、ゲージセルパツテリ-運転不能			
佐川町	佐川町 "	破損機使用不能、電気関係運転不能、配水管破損(φ100、φ75、φ50)		3,289	
	尾川 簡易水道	集水井、サクション管(φ50)、ポンプ、破損機(1台)破損、配水管流失(φ50)			
越知町	越知町 上水道	取水井左側が洗掘され流失		3,800	
	清水 簡易水道	導水管流失(φ75)			
馬路村	影日 補 "	配水管流失(φ75)		3,000	
	東川 "	取水堰欠陥、導水管(φ75)、送水管(φ50)、配水管(φ75、φ50)流失			
鏡村	鏡村 "	配電器使用不能、配水管流失(φ50、φ25)		2,750	
	寺村 "	水源施設流失、送水管破損、流失(φ75、φ50)			
香川村	辻ノ畝 飲 供	水源施設流失、送水管破損、流失(φ75、φ50)		5,724	
	日比原 簡易水道	取水堰5カ所埋没、集水管5ヶ所、送配水管(φ50、φ40)流失			
香北村	恩地 "	水源池、集水井、接合井全壊、浄水場土砂流入、送配水管流失(φ75)		6,214	
	土居 "	取水堰、集水管、接合井、破損機流失、ろ過池、沈砂池全壊、送配水管流失(φ50、φ40)			
日高村	中 央 "	配水管破損(φ75)			
	名越 皇 飲 供	配水管流失(φ50)、送配水管露出(φ50)		4,096	
計	波 川 "	導水管(φ50)、配水管(φ50、φ25、φ15)破損			
	35ヶ所			6,759	

(2) 清掃施設被害

単位 千円

設置主体	施設名	処理方式	規模	被害額
室戸市	室戸市立清掃園	機械化バッチ式	15t/日	505
土佐市	土佐市清掃工場	"	30t/日	6,625
須崎市	須崎市塵芥焼却場	バッチ式	20t/日	1,321
土佐清水市	土佐清水市清掃センター	機械化バッチ式	20t/日	1,720
仁淀川中央清掃事務組合	仁淀川中央清掃事務組合こみ処理場	"	30t/日	12,612
宿毛市	宿毛市し尿処理場	消化方式	20kℓ/日	510
仁淀川下流衛生事務組合	仁淀川下流衛生事務組合し尿処理場	酸化方式	54kℓ/日	4,042
計	7件			27,350

9. 医療施設被害

(単位 千円)

市町村	公的病院		公立診療所		県立病院		私的病院		私的診療所		歯科診療所		計	
	件数	金額	件数	金額	件数	金額	件数	金額	件数	金額	件数	金額	件数	金額
高知市							1	25,610	1	5,000			2	30,610
土佐市	1	150,000					1	1,000	4	7,000	2	400	8	158,400
須崎市									2	10,400			2	10,400
中村市					1	900							1	900
宿毛市					1	960	2	34,280	1	400			4	35,640
土佐清水市							1	2,000	3	2,040			4	4,040
本川村			1	500									1	500
伊野町	1	300					1	6,680	3	36,980	2	1,600	7	45,560
吾北村									1	3,000	1	8,000	2	11,000
日高村									2	7,670			2	7,670
佐川町							1	70,000					1	70,000
三原村			1	2,500									1	2,500
計	2	150,300	2	3,000	2	1,860	7	139,570	17	72,490	5	10,000	35	377,220

10. 公有施設被害

単位 千円

関係部局	被災対象	金額	備考
知事部局	建物、公園施設、その他	90,771	872件
教育委員会	建物	1,286	3件
警察本部	建物、番号機、標識	40,233	996件
計		132,290	1,871件

11. その他

り災世帯数	14,000 世帯
り災者数	45,435 人
出動消防職員数	2,253 人
出動消防団員数	17,466 人

市町村	出動人員数		市町村	出動人員数	
	消防職員	消防団員		消防職員	消防団員
高知市	547	329	土佐山村		27
室戸市	51	228	土佐町	24	155
安芸市	93	543	大川村	39	169
南国市	20	299	本川村	45	238
土佐市	288	1,627	伊野町	175	1,309
須崎市	136	1,181	池川町	31	774
中村市	56	936	春野町	33	346
宿毛市	50	420	吾川村	82	630

市町村	出動人員数		市町村	出動人員数	
	消防職員	消防団員		消防職員	消防団員
土佐清水市	68	878	吾北村	131	748
東洋町		198	中土佐町	21	213
奈半利町	50	65	佐川町	47	700
田野町	38	45	越知町	57	615
安田町		210	窪川町	42	273
北川村	6	52	椋原町	11	40
馬路村	28	456	大野見村	6	67
芸西村		99	東津野村	4	144
赤岡町		45	粟山村	21	220
香我美町		230	仁淀村		173
土佐山田町	19	80	日高村	63	774
野市町		93	佐賀町	18	58
夜須町	9	55	大正町	8	71
香北町	5	150	大方町	16	200
吉川村	24	19	大月町	16	200
物部村	4	66	十和村	19	264
本山町	18	94	西土佐村	11	187
大豊町	11	230	三原村	19	165
鏡村	13	108	計	2,253	17,444

出動警察官数 8,780 人

災害救助法適用市町村(18市町村)

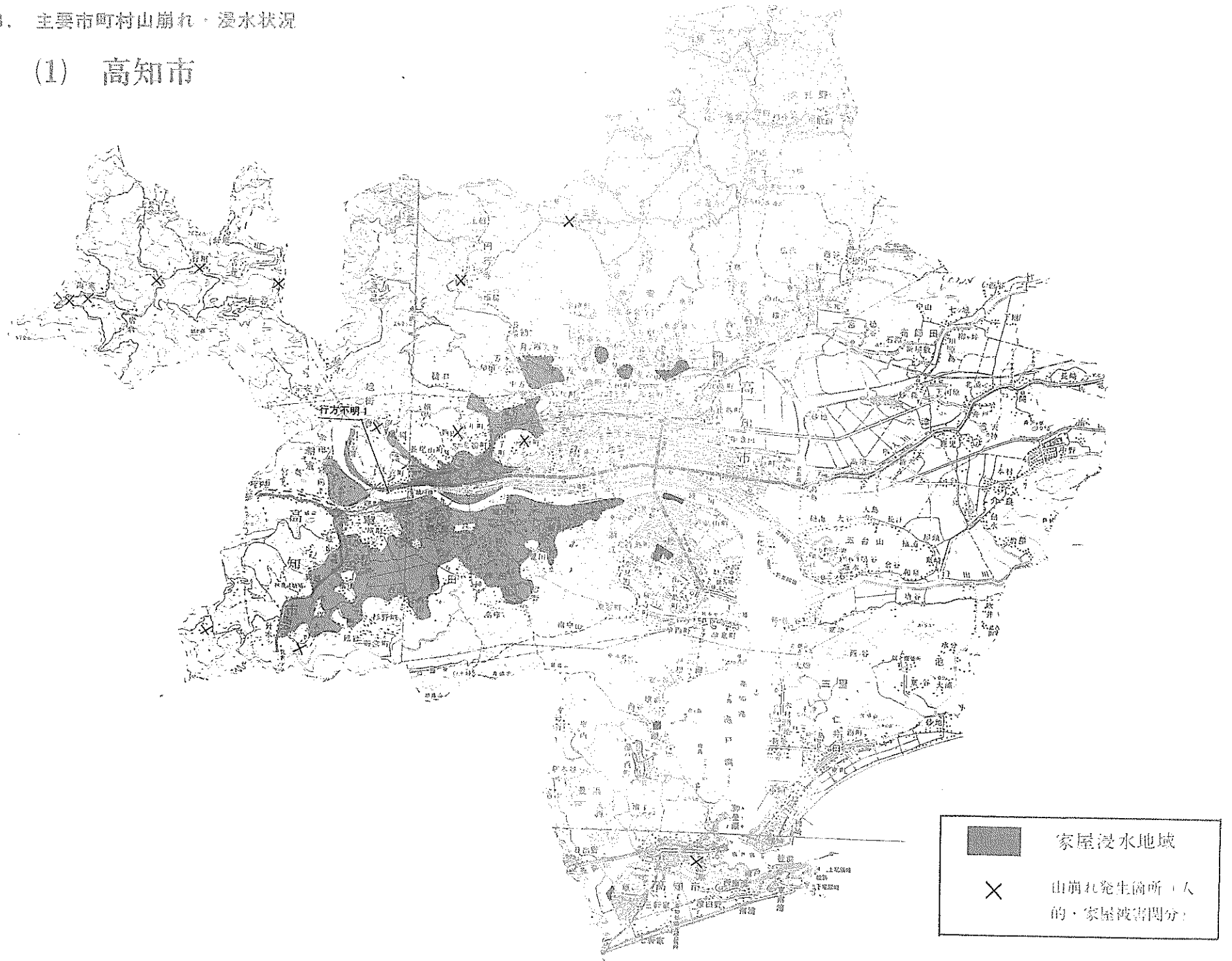
三原村	8月17日	15時25分
佐川町		15時35分
土佐市		15時50分
池川町		16時20分
伊野町		17時40分
宿毛市		18時50分
須崎市		19時30分
高知市		19時40分
土佐清水市		21時45分
日高村		"
中村市		23時05分
吾川村		24時00分
越知町	8月18日	12時10分
吾北村		"
鏡村		20時10分
本川村	8月19日	14時00分
大川村		"
葉山村		16時00分
春野町	8月20日	14時30分

災害対策本部設置市町村

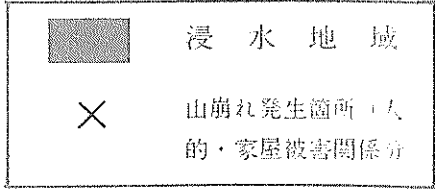
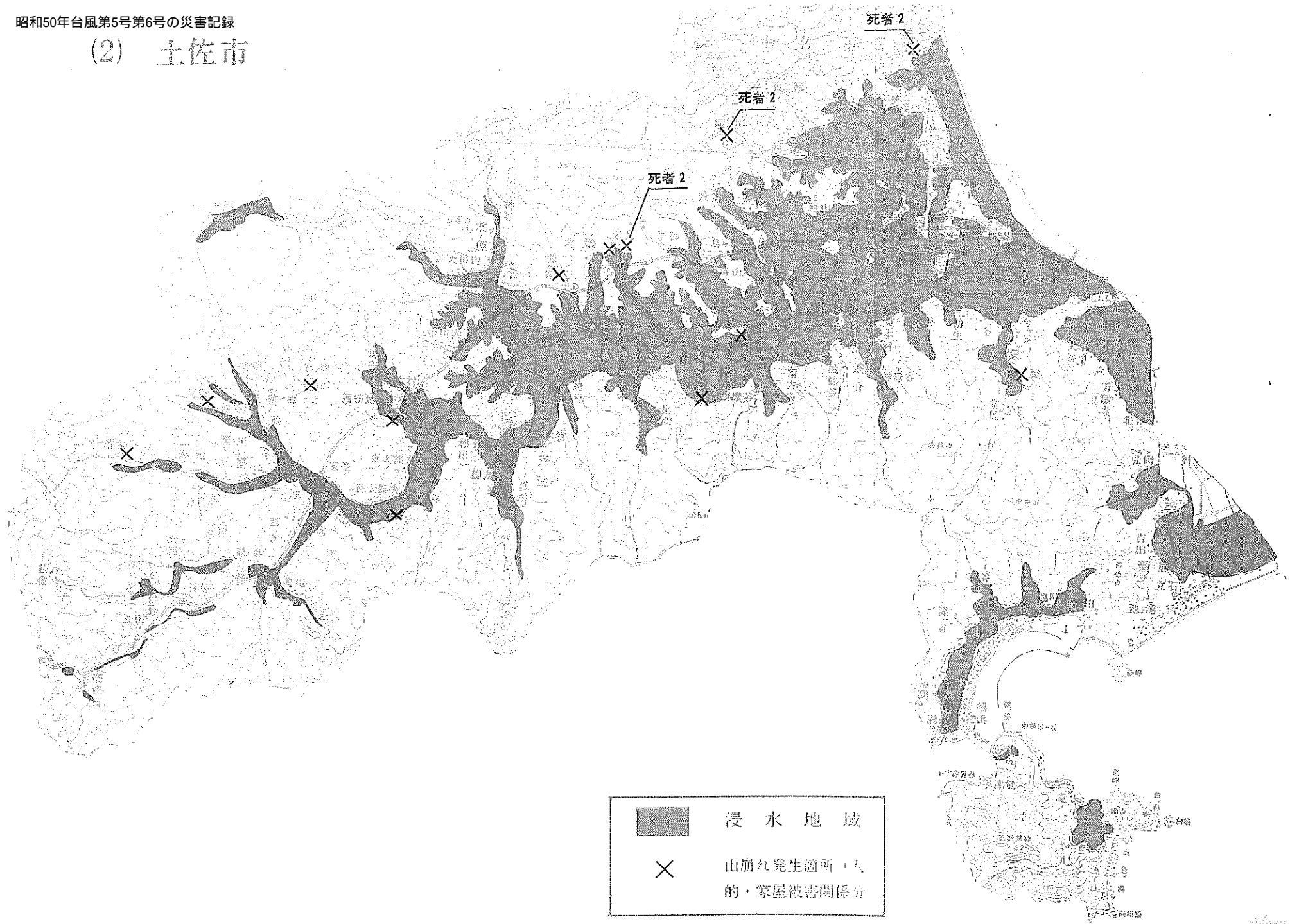
全市町村	
9市	
25町	計53市町村
19村	

3. 主要市町村山崩れ・浸水状況

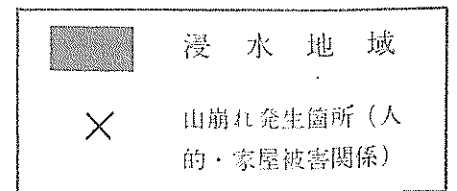
(1) 高知市



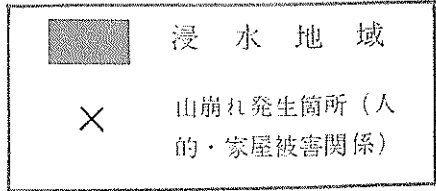
(2) 土佐市



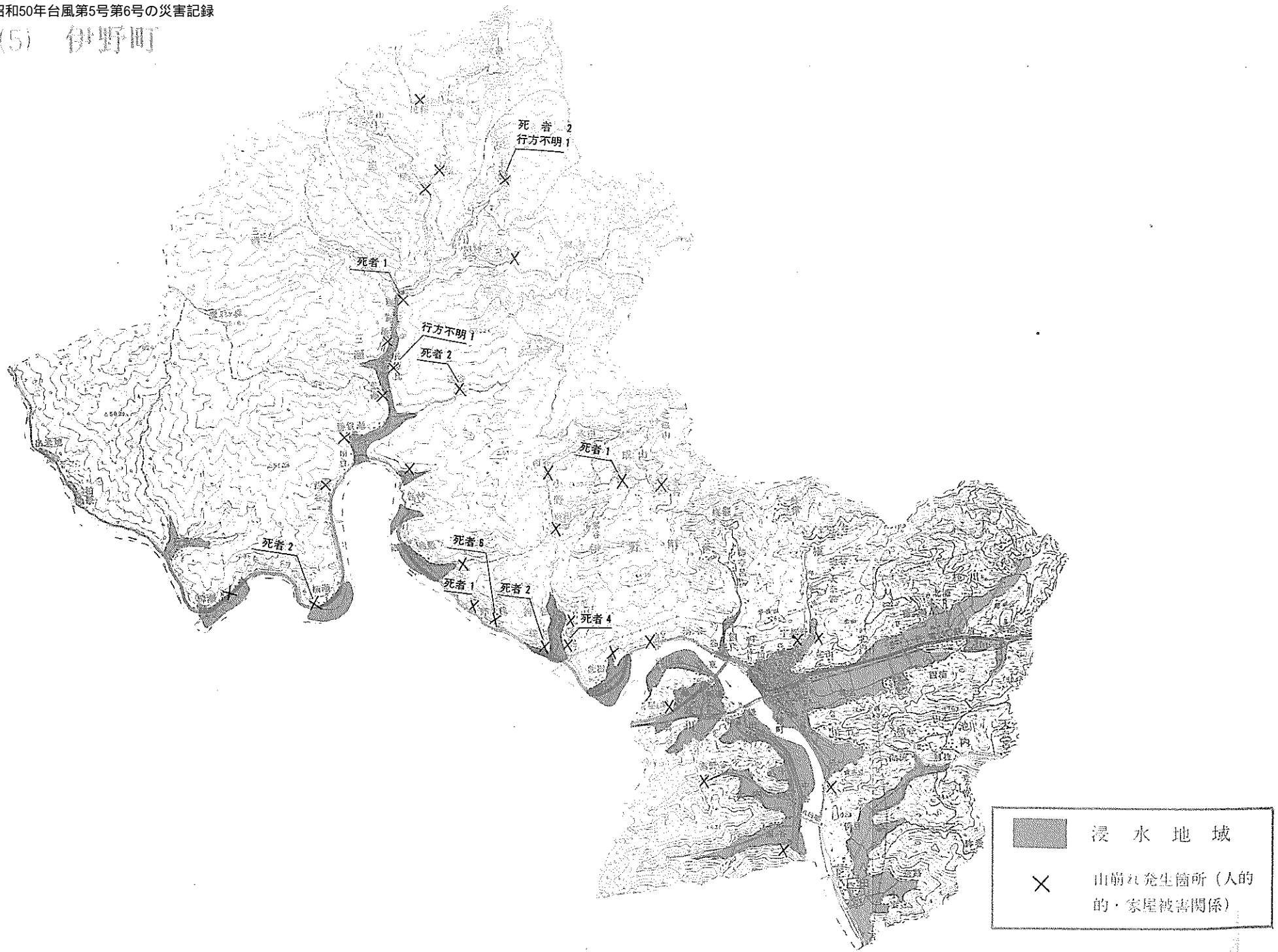
(3) 須崎市



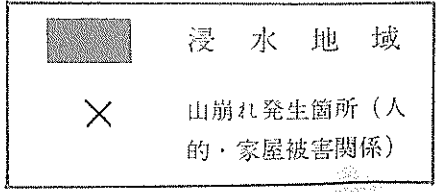
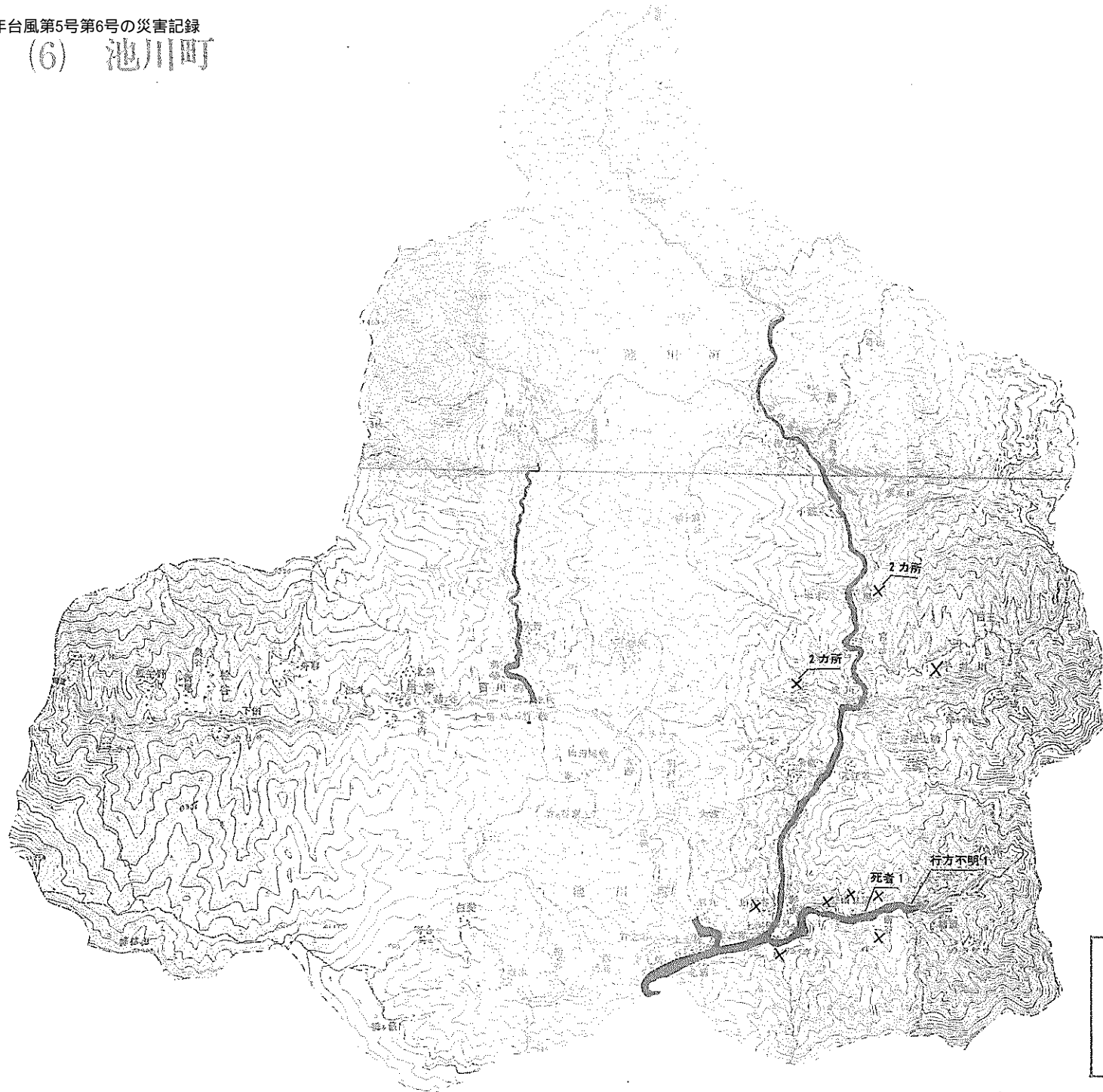
(4) 大川村



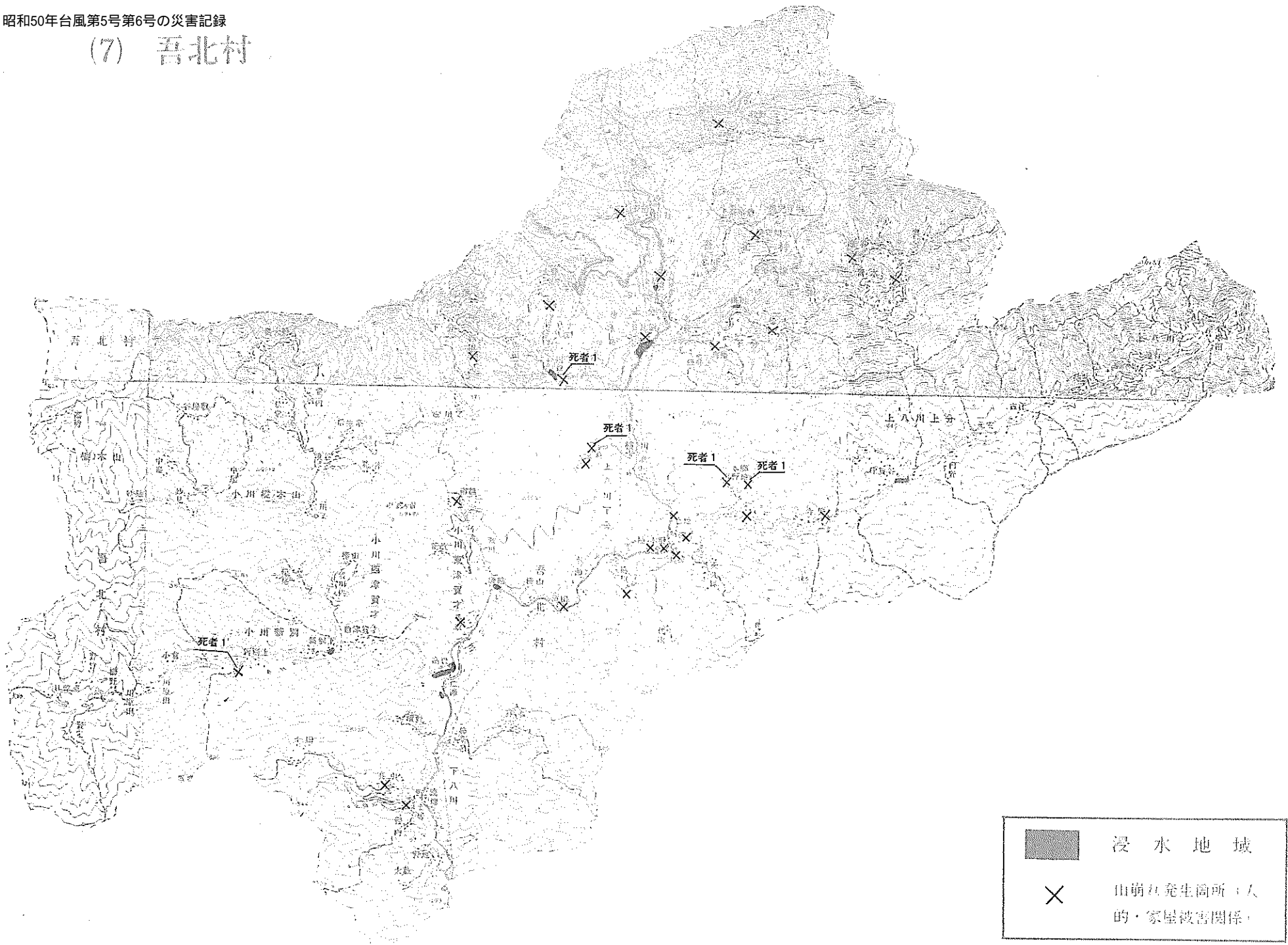
(5) 伊野町



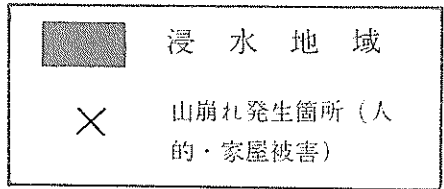
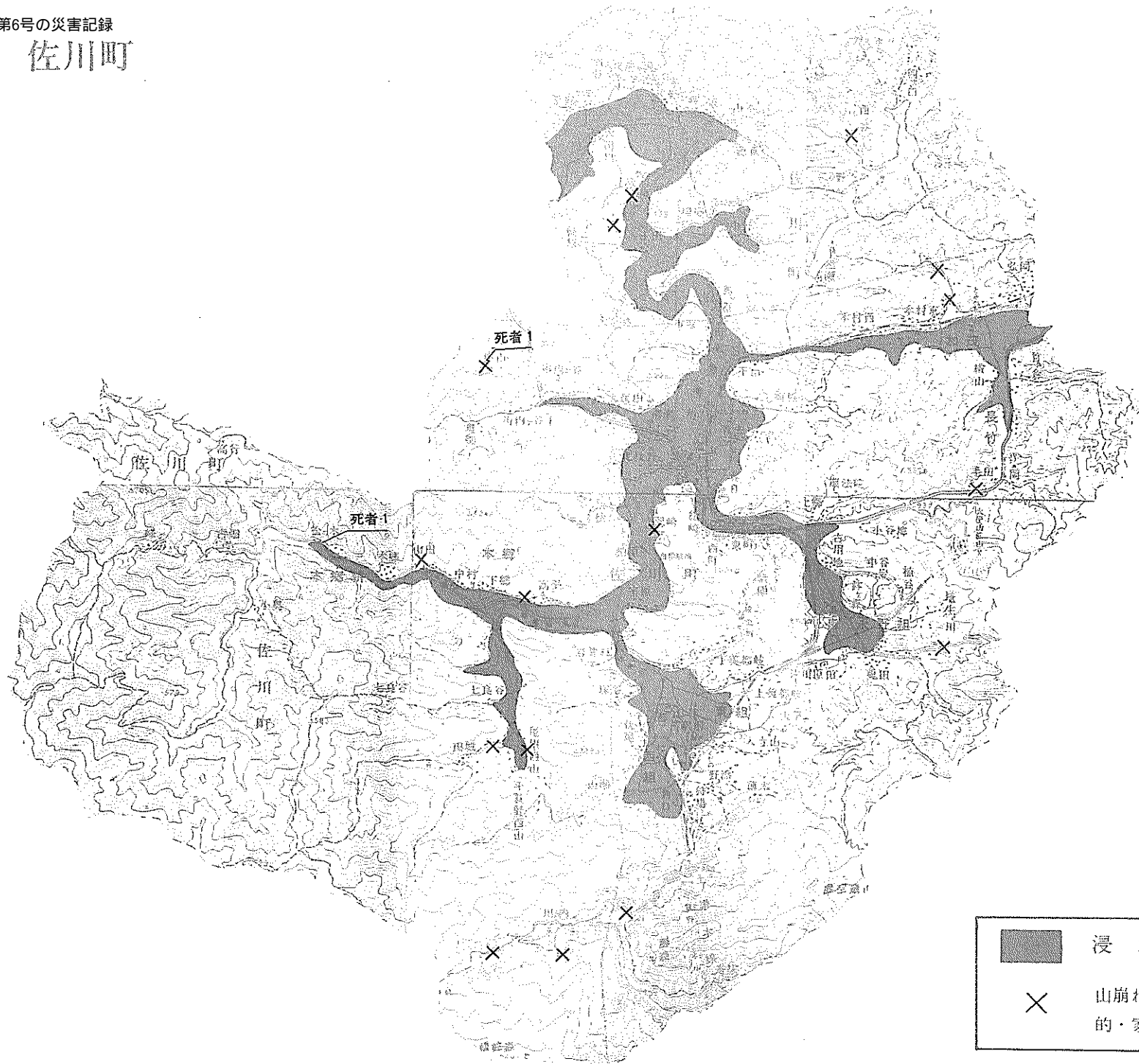
(6) 池川町



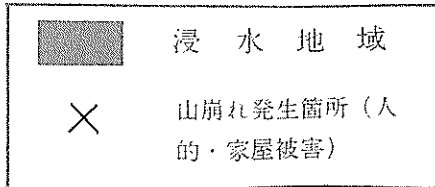
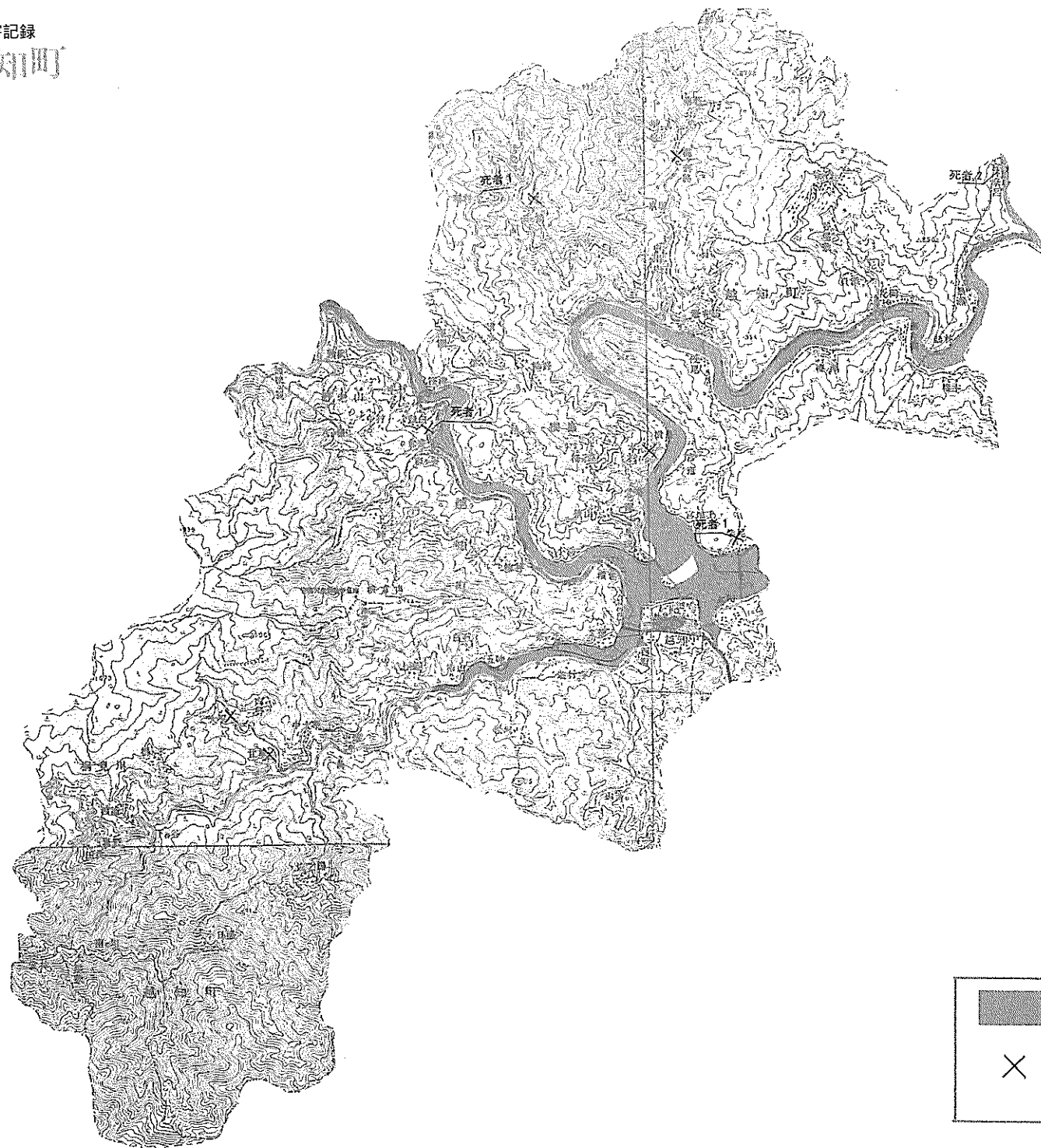
(7) 吾北村



(8) 佐川町



(9) 越知町



(10) 日高村

