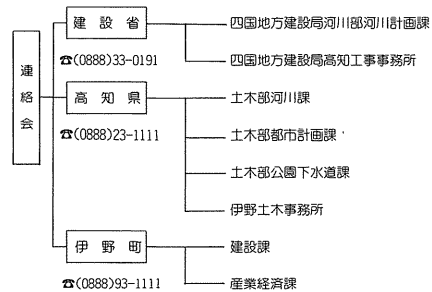


私たち、みんなの川です

# 宇治川

◎宇治川流域治水対策連絡会



事務局：四国地方建設局高知工事事務所  
☎(0888)33-0191

みんなですすめよう  
宇治川流域の洪水対策！

私たち、みんなの川です

# 宇治川

# あの日の洪水 あなたは覚えていますか？

# 洪水

## ●昭和50年8月台風5号による浸水状況



▲宇治川流域（枝川）

宇治川流域では、ここ10年くらいの間に昭和46年8月洪水、昭和50年8月洪水、昭和51年9月洪水昭和55年8月洪水、昭和57年9月洪水などあいついで大きな水害を被りました。とりわけ昭和50年8月の洪水は平地部の90%が浸水するという甚大なもので土讃本線の伊野駅が、かろうじて顔を出しているという状況で、低い所では3mにのぼる浸水を記録しました。



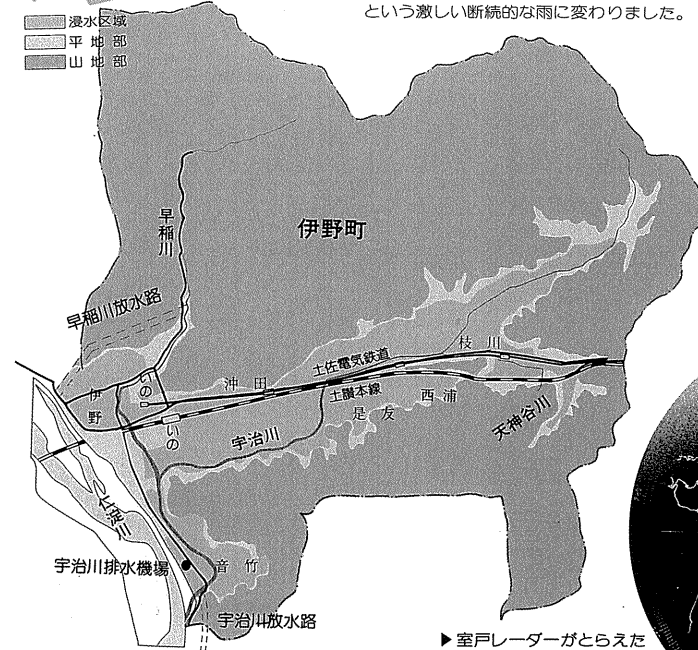
昭和50年浸水状況▶

## 50年災害状況

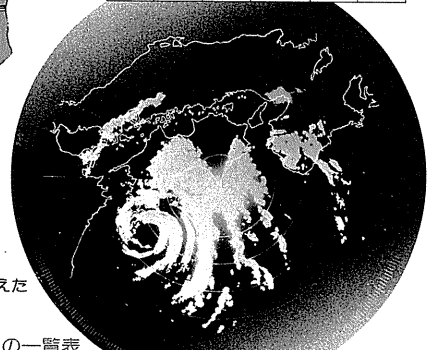
台風5号の接近に伴い仁淀川流域では8月16日7時頃より雨が降り始め、台風が通過した17日8時前後から80~60mm/hrという激しい断続的な雨に変わりました。

宇治川の氾濫による浸水状況

- 浸水区域
- 平地部
- 山地部



▶室戸レーダーがとらえた台風5号の雨雲



さらに台風が日本海に抜けた19時頃まで厚い雨雲が停滞して仁淀川流域を中心に記録的な豪雨をもたらしました。

この豪雨によってもたらされた仁淀川の出水は、基準地点伊野において17日18時46分、計画高水位10.15mを上回る、10.20mを記録しました。このため仁淀川の高水位が早く現われ、かつ長時間継続したため、宇治川流域の水量の大部分を内水として抱き込む形となり、大氾濫害を被りました。

## ●被害状況

最大浸水水位 (TP.m)	最大浸水面積 (ha)	家屋被害		
		床上浸水	左のうちの軒下浸水(戸)	床下浸水
15.00	260	1,323	121	1,400
				2,723

## ●主要洪水の一覧表

洪水名	観測日	内水位	外水位		降雨継続時間		雨		量(伊野)	
			最高外水位(TP)	時間(時間)	最高内水位(TP)	時間(時間)	内水降雨量(mm)	1時間雨量(mm)	3時間雨量(mm)	日雨量(mm)
※S.46.8.30	T23	-	15.17	29.0	2.3	243.0	31.0	82.0	239.0	243.0
48.7.26	T6	-	11.83	9.1	3.5	18.5	13.0	26.5	55.0	96.5
49.7.6	T8	-	12.09	18.9	3.4	65.0	22.0	36.5	83.5	149.0
9.11	T16	-	13.92	12.7	1.9	9.5	44.0	87.5	176.0	176.0
9.9.9	T18	-	12.43	11.2	6.3	86.5	50.0	93.0	185.5	248.0
※50.8.17	T5	15.0	17.00	31.0	5.2	309.5	74.0	185.0	326.0	471.5
8.22	T6	11.7	12.39	21.8	4.6	33.5	22.0	41.0	109.5	178.5
51.7.24		11.6	11.52	24.5						
※9.13	T17	14.4	14.47	84.6	1.3	674.0	38.0	98.5	343.0	954.0
52.9.10	F T 9	11.9	11.22	5.3	9.0	11.5	25.0	57.0	95.0	237.5
54.9.4	T12	11.8	11.51	11.9	2.8	1.5	48.0	68.0	124.0	125.5
10.19	T20	11.8	13.03	15.8	3.3	65.5	25.0	59.5	239.0	249.0
55.5.21	F	11.9	11.75	9.2	4.6	61.0	46.5	124.0	138.5	265.5
※8.9	L	12.2	12.35	8.8	4.9	7.0	29.0	64.0	99.0	126.0
9.11	F T 13	11.8	13.05	20.4	4.4	7.5	12.0	29.0	54.5	75.0
※57.9.25	T19	12.0	14.68	14.9	1.9	92.0	38.0	85.0	185.0	185.0
※59.8.15	F	11.34	12.29	8.0	2.2	18.0	54.0	104.0	261.0	279.0

※：大きな洪水 F：前線 T：台風 L：低気圧  
水位：宇治川排水機場内外水位を示す。雨量は伊野(県伊野土木事務所)を示す。