



大正7年の水害  
和食殿谷医院付近から西町を望む



昭和9年 室戸台風による水害  
和食東町を望む。向うに見えるは田野の山、町営住宅附近から。



仁宇王子前の水田流失  
昭和25年9月3日ジェーン台風による洪水。  
この台風は集中豪雨で山々の小谷に水溢れ  
土砂流による被害が大きかった。



ジェーン台風 中山国近谷における田畑の崩壊



ジェーン台風 大水に浸る和食町



ジェーン台風 和食東町から八幡原中央部を望む

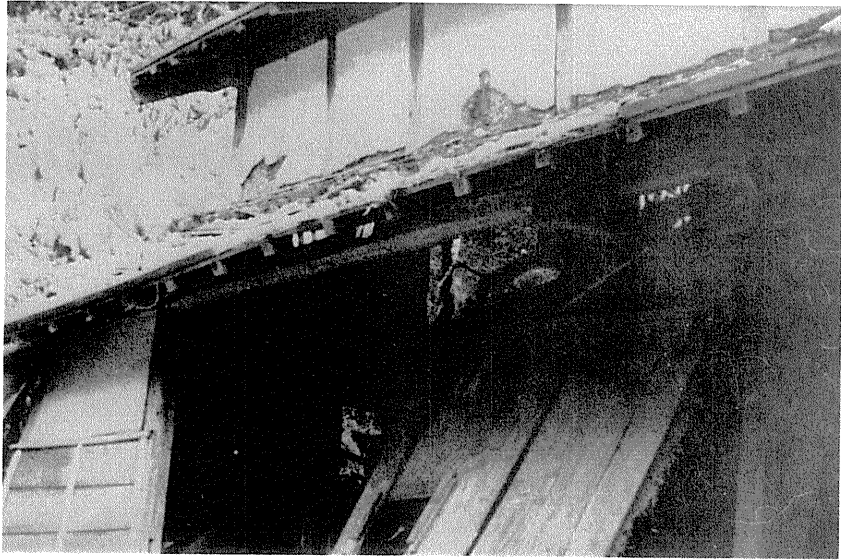


和食東町から八幡原を望む。水没耕地は蛭子前の水田である。水没耕地の向う側の煙草乾燥室は車田氏宅のもの。

台風により倒壊寸前の家屋。芋の葉が無残に破られている。  
(和食町にて)



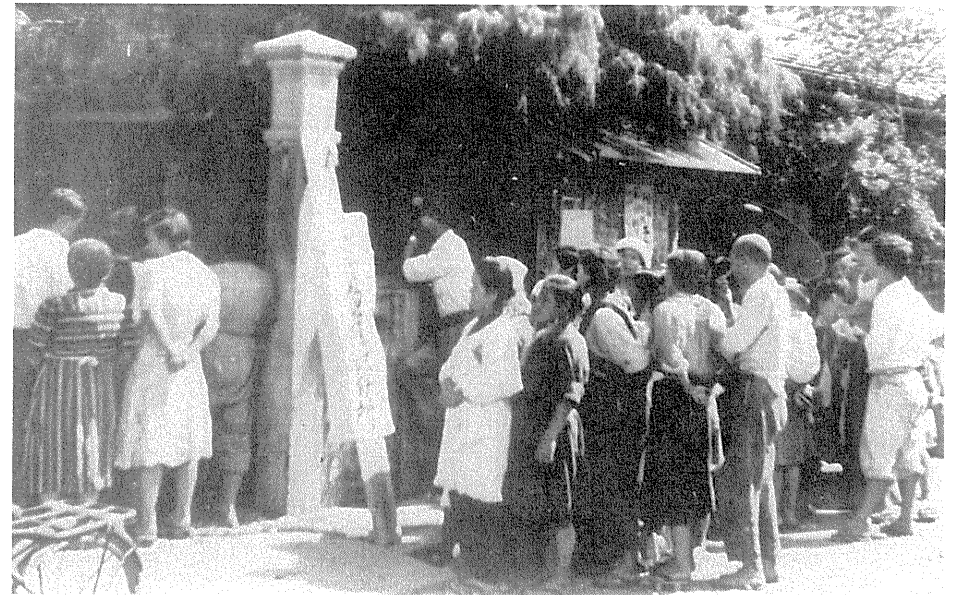
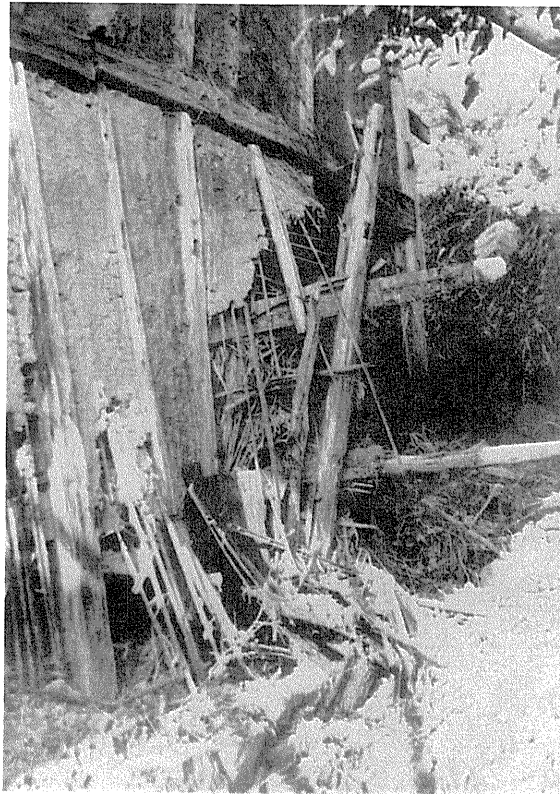




ジェーン台風

裏山崩壊し家屋は大きな被害を受けた。

この家も山崩れと土石流により大きな災害を受けた。



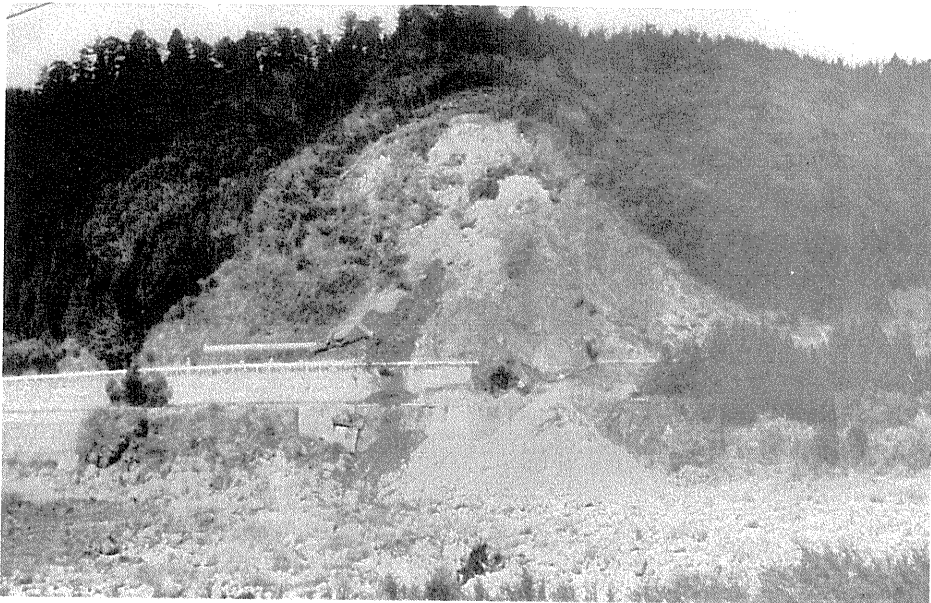
ジェーン台風

被災地へ救援物資が送られて来て、物資の分配が行われた。(於 上城の旧役場)



救援物資の分配

鍋、釜、バケツ、コンロ、シャツ、ズボン等々が見える。(上城の旧役場にて)



昭和30年頃，国道195号線百合上の大滝の山腹が晴天の日に突如大崩壊した。その直後のもの。



昭和43年，大雪降り，山林，電柱，電線，農産物，特にビニールハウスに大きな被害があった。



昭和46年 8月 台風23号来襲

ダム操作も加わり大洪水となり大きな被害があった。上の写真は百合青少年野外活動センター附近の那賀川



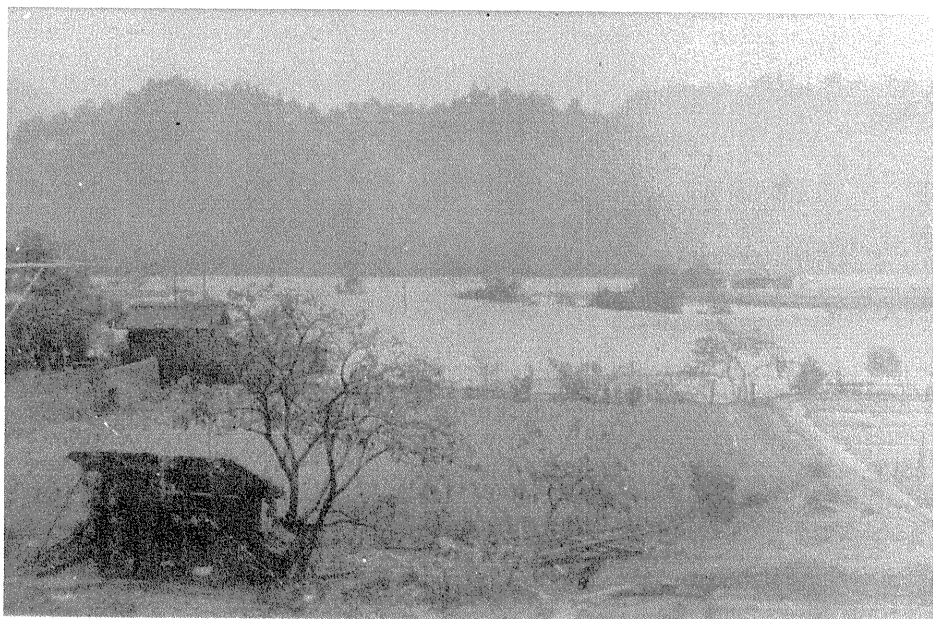
昭和46年 8月 台風23号による洪水

浸水で使用できなくなった電気製品の修理をしている。





昭和46年 8月 野外活動センター付近（於百合）



昭和46年 8月 洪水により中州となった  
阿井一の塔附近の民家



昭和46年 8月 和食東国道と町道の交差点、  
南川への入口附近



昭和46年 8月，秋葉山麓より北東北地方面を望む。  
水に浸る大江製材



昭和46年 8月 流されている材木や道具など  
水の中の森は蛭子神社



昭和46年 8月，国道195号線，安福石油店  
前の洪水の様子。警察前より写す。



昭和46年 8月 台風による爪跡

百合上田圃の状況，細瀨附近より国道方面を望む。  
正面の小屋は吉本氏の道具小屋。

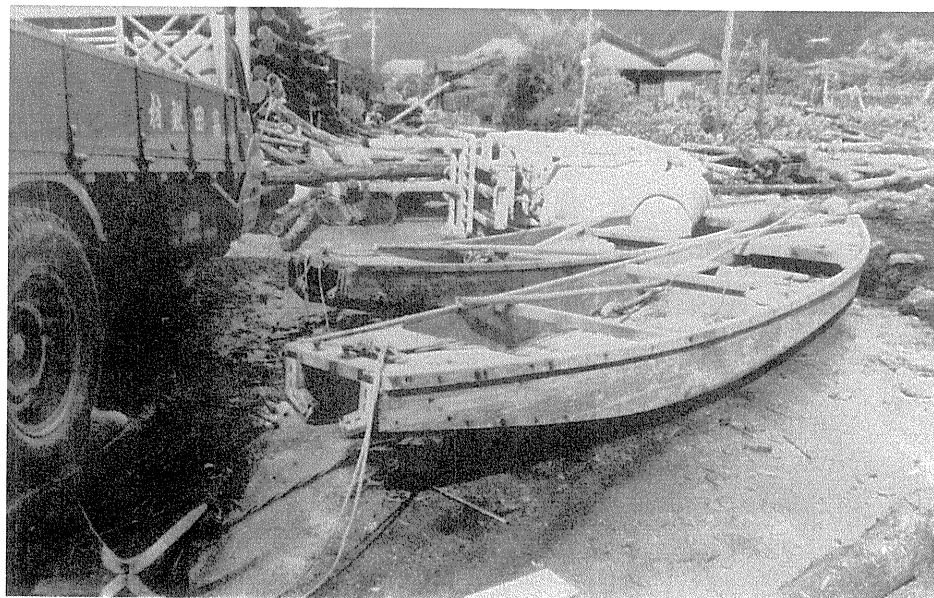




昭和46年 8月，商店浸水のため商品が  
廃棄物となっている。



昭和46年 8月 洪水の爪跡  
潜水橋へ行く馬場三叉路より西を望む。



昭和46年 大水の引いた跡(和食殿町にて)  
トラック、カンドリ舟、横倒しになったリフトが町道に在る。



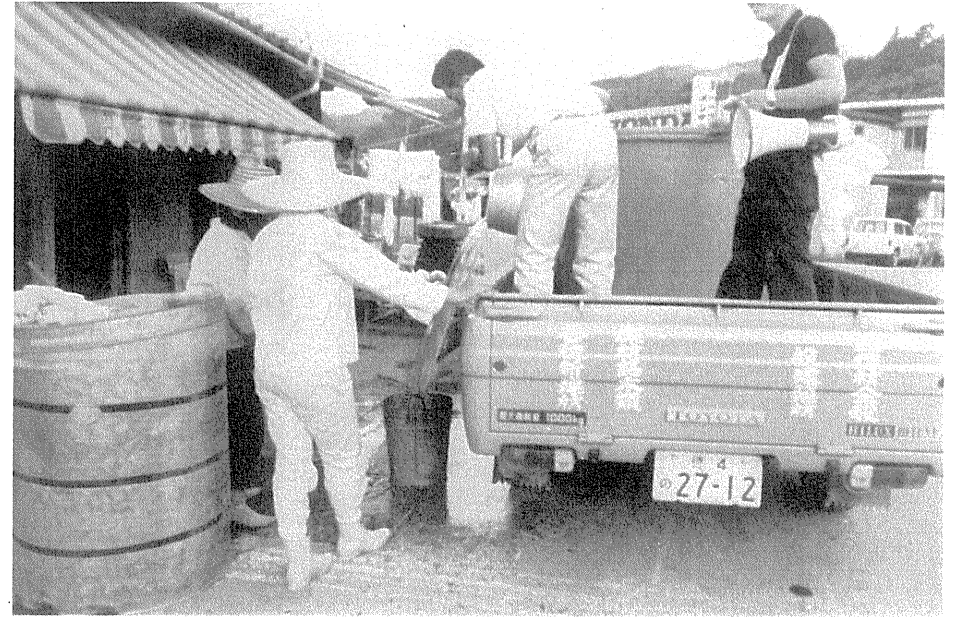
昭和46年 8月 蛭子神社前へ押寄せたゴミ



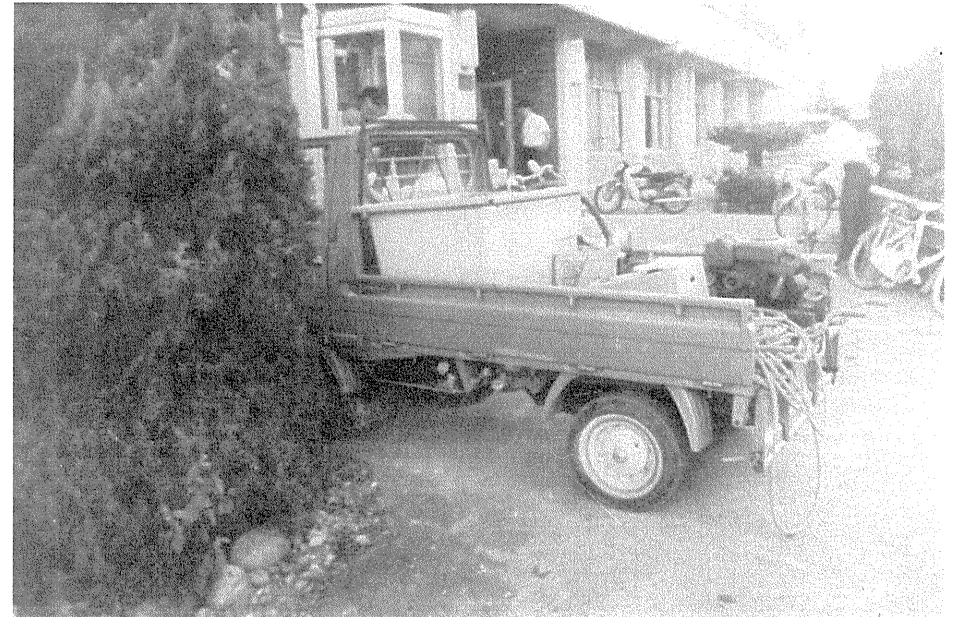
昭和46年 8月 製材所の惨状



昭和46年 8月 被災者へおにぎりの炊き出し



昭和46年 8月 被災者へ飲料水の配給が始まった。



昭和46年 8月 被災家庭の消毒もして廻った、防疫班